

UGC NET Paper 3 June 30, 2013 Shift 1 Geography Question Paper

PAPER-III GEOGRAPHY

Signature and Name of Invigilator

1. (Signature) _____

(Name) _____

2. (Signature) _____

(Name) _____

J	8	0	1	3
---	---	---	---	---

Time : 2 ½ hours]

OMR Sheet No. :

(To be filled by the Candidate)

Roll No.

--	--	--	--	--	--	--	--

(In figures as per admission card)

Roll No. _____

(In words)

[Maximum Marks : 150]

Number of Pages in this Booklet : 24

Number of Questions in this Booklet : 75

Instructions for the Candidates

1. Write your roll number in the space provided on the top of this page.
2. This paper consists of seventy five multiple-choice type of questions.
3. At the commencement of examination, the question booklet will be given to you. In the first 5 minutes, you are requested to open the booklet and compulsorily examine it as below :
 - (i) To have access to the Question Booklet, tear off the paper seal / polythene bag on the booklet. Do not accept a booklet without sticker-seal / without polythene bag and do not accept an open booklet.
 - (ii) **Tally the number of pages and number of questions in the booklet with the information printed on the cover page. Faulty booklets due to pages/questions missing or duplicate or not in serial order or any other discrepancy should be got replaced immediately by a correct booklet from the invigilator within the period of 5 minutes. Afterwards, neither the Question Booklet will be replaced nor any extra time will be given.**
 - (iii) After this verification is over, the OMR Sheet Number should be entered on this Test Booklet.
4. Each item has four alternative responses marked (A), (B), (C) and (D). You have to darken the circle as indicated below on the correct response against each item.
Example : (A) (B) (C) (D)
where (C) is the correct response.
5. Your responses to the items are to be indicated in the **OMR Sheet given inside the Booklet only**. If you mark at any place other than in the circle in the OMR Sheet, it will not be evaluated.
6. Read instructions given inside carefully.
7. Rough Work is to be done in the end of this booklet.
8. If you write your Name, Roll Number, Phone Number or put any mark on any part of the OMR Sheet, except for the space allotted for the relevant entries, which may disclose your identity, or use abusive language or employ any other unfair means, you will render yourself liable to disqualification.
9. You have to return the original OMR Sheet to the invigilators at the end of the examination compulsorily and must not carry it with you outside the Examination Hall. You are however, allowed to carry duplicate copy of OMR Sheet on conclusion of examination.
10. **Use only Blue/Black Ball point pen.**
11. **Use of any calculator or log table etc., is prohibited.**
12. **There is no negative marks for incorrect answers.**

परीक्षार्थियों के लिए निर्देश

1. पहले पृष्ठ के ऊपर नियत स्थान पर अपना रोल नम्बर लिखिए ।
2. इस प्रश्न-पत्र में पचहत्तर बहुविकल्पीय प्रश्न हैं ।
3. परीक्षा प्रारम्भ होने पर, प्रश्न-पुस्तिका आपको दे दी जायेगी । पहले पाँच मिनट आपको प्रश्न-पुस्तिका खोलने तथा उसकी निम्नलिखित जाँच के लिए दिये जायेंगे, जिसकी जाँच आपको अवश्य करनी है :
 - (i) प्रश्न-पुस्तिका खोलने के लिए पुस्तिका पर लगी कागज की सील / पोलिथीन बैग को फाड़ लें । खुली हुई या बिना स्टीकर-सील / बिना पोलिथीन बैग की पुस्तिका स्वीकार न करें ।
 - (ii) कवर पृष्ठ पर छपे निर्देशानुसार प्रश्न-पुस्तिका के पृष्ठ तथा प्रश्नों की संख्या को अच्छी तरह चेक कर लें कि ये पूरे हैं । दोषपूर्ण पुस्तिका जिनमें पृष्ठ/प्रश्न कम हों या दुबारा आ गये हों या सीरियल में न हों अर्थात् किसी भी प्रकार की त्रुटिपूर्ण पुस्तिका स्वीकार न करें तथा उसी समय उसे लौटाकर उसके स्थान पर दूसरी सही प्रश्न-पुस्तिका ले लें । इसके लिए आपको पाँच मिनट दिये जायेंगे । उसके बाद न तो आपकी प्रश्न-पुस्तिका वापस ली जायेगी और न ही आपको अतिरिक्त समय दिया जायेगा ।
 - (iii) इस जाँच के बाद OMR पत्रक की क्रम संख्या इस प्रश्न-पुस्तिका पर अंकित कर दें ।
4. प्रत्येक प्रश्न के लिए चार उत्तर विकल्प (A), (B), (C) तथा (D) दिये गये हैं । आपको सही उत्तर के वृत्त को पेन से भरकर काला करना है जैसा कि नीचे दिखाया गया है ।
उदाहरण : (A) (B) (C) (D) जबकि (C) सही उत्तर है ।
5. प्रश्नों के उत्तर केवल प्रश्न पुस्तिका के अन्दर दिये गये OMR पत्रक पर ही अंकित करने हैं । यदि आप OMR पत्रक पर दिये गये वृत्त के अलावा किसी अन्य स्थान पर उत्तर चिह्नांकित करते हैं, तो उसका मूल्यांकन नहीं होगा ।
6. अन्दर दिये गये निर्देशों को ध्यानपूर्वक पढ़ें ।
7. कच्चा काम (Rough Work) इस पुस्तिका के अन्तिम पृष्ठ पर करें ।
8. यदि आप OMR पत्रक पर नियत स्थान के अलावा अपना नाम, रोल नम्बर, फोन नम्बर या कोई भी ऐसा चिह्न जिससे आपकी पहचान हो सके, अंकित करते हैं अथवा अभद्र भाषा का प्रयोग करते हैं, या कोई अन्य अनुचित साधन का प्रयोग करते हैं, तो परीक्षा के लिये अयोग्य घोषित किये जा सकते हैं ।
9. आपको परीक्षा समाप्त होने पर मूल OMR पत्रक निरीक्षक महोदय को लौटाना आवश्यक है और परीक्षा समाप्ति के बाद उसे अपने साथ परीक्षा भवन से बाहर न लेकर जायें । हालांकि आप परीक्षा समाप्ति पर OMR पत्रक की डुप्लीकेट प्रति अपने साथ ले जा सकते हैं ।
10. केवल नीले/काले बाल प्वाइंट पेन का ही इस्तेमाल करें ।
11. किसी भी प्रकार का संगणक (कैलकुलेटर) या लाग टेबल आदि का प्रयोग वर्जित है ।
12. गलत उत्तरों के लिए कोई अंक काटे नहीं जाएँगे ।

GEOGRAPHY PAPER – III

Note : This paper contains **seventy five (75)** objective type questions of **two (2)** marks each. **All** questions are compulsory.

1. Which of the following is not considered to be characteristics feature of the youthful stage of an ideal normal cycle of erosion ?
 (A) Natural levees
 (B) Pot holes
 (C) Gorges
 (D) River capture

2. Sand dunes formed as long ridges oriented at right angles to the wind direction are called
 (A) Linear dunes
 (B) Barchan dunes
 (C) Transverse dunes
 (D) Star dunes

3. Match List – I with List – II and select the correct answer from the codes given below :

List – I (Scholar)	List – II (Theory)
a. Harry Hass	i. Doctrine of Uniformitarianism
b. Hall and Dava	ii. Thermal Contraction Theory
c. Jeffreys	iii. Theory of Geosyncline
d. Hutton	iv. Sea Floor Spreading Theory

Codes :

	a	b	c	d
(A)	iv	iii	ii	i
(B)	iii	i	ii	iv
(C)	i	iii	ii	iv
(D)	ii	iv	i	iii

4. Who stated that the slope profiles are convex, plane or concave according to the circumstances of the uplifting action ?
 (A) Davis (B) Penck
 (C) Johnson (D) Wood

5. Given below are two statements, one labelled as Assertion (A) and the other labelled as Reason (R). Select your answer from the codes given below :

Assertion (A) : Hawaii Island is a site of volcanic eruptions.

Reason (R) : Convergent plate margins are sites of volcanic eruptions.

Codes :

- (A) Both (A) and (R) are correct and (R) is the correct explanation of (A).
 (B) Both (A) and (R) are correct, but (R) is not the correct explanation of (A).
 (C) (A) is correct, but (R) is false.
 (D) (A) is false, but (R) is correct.

6. Match the following List – I with List – II and select the correct answer from the code given below :

List – I	List – II
a. Karst cycle	i. McGee
b. Sheet flood theory of pediment formation	ii. Cvijic
c. Concept of pediplain	iii. Woodward
d. Origin of natural bridges in Karst regions	iv. Maxon and Anderson

Codes :

	a	b	c	d
(A)	i	iii	iv	ii
(B)	ii	i	iv	iii
(C)	iii	ii	i	iv
(D)	i	ii	iii	iv

7. The statement “The present is the key to the past” is related to
 (A) Catastrophism
 (B) Uniformitarianism
 (C) Isostasy
 (D) Diastrophism

भूगोल

प्रश्नपत्र – III

सूचना : इस प्रश्नपत्र में पचहत्तर (75) बहु-विकल्पीय प्रश्न हैं । प्रत्येक प्रश्न के दो (2) अंक हैं । सभी प्रश्न अनिवार्य हैं ।

1. निम्नलिखित में से किसे अपक्षरण के आदर्श सामान्य चक्र की युवा अवस्था की विशेषता नहीं समझा जाता है ?

(A) प्राकृतिक तटबंध (B) जलज गर्तिका
(C) गॉर्ज (D) नदी अपहरण

2. वायु की दिशा के दाहिने कोणों पर बनी लंबी कटकों के रूप में निर्मित बालू टिब्बों को कहते हैं

(A) रैखिक टिब्बे (B) चापाकार टिब्बे
(C) अनुप्रस्थ टिब्बे (D) तारक टिब्बे

3. सूची - I को सूची - II से सुमेलित कीजिए और नीचे दिए गए कूटों से सही उत्तर का चयन कीजिए :

सूची-I (विद्वान)	सूची-II (सिद्धांत)
a. हैरी हेस	i. एकरूपता का सिद्धांत
b. हॉल और डावा	ii. तापीय सिकुड़न का सिद्धांत
c. जेफ्रे	iii. भू-अभिनति का सिद्धांत
d. हट्टन	iv. समुद्री सतह फैलाव सिद्धांत

कूट :

	a	b	c	d
(A)	iv	iii	ii	i
(B)	iii	i	ii	iv
(C)	i	iii	ii	iv
(D)	ii	iv	i	iii

4. यह किसने कहा कि उत्थान की क्रिया के अनुसार ढाल परिच्छेदिका उन्नतोदर, समतल या नतोदर होती है ?

(A) डेविस (B) पैक
(C) जॉनसन (D) वुड

5. नीचे दो कथन दिए गए हैं, जिनमें से एक अभिकथन (A) है और दूसरा तर्क (R) है । नीचे दिए गए कूटों से सही उत्तर का चयन कीजिए ।

अभिकथन (A) : हवाई द्वीप ज्वालामुखी उद्गार के स्थल हैं ।

तर्क (R) : अभिसारी प्लेट के सीमान्त ज्वालामुखी उद्गार के स्थल हैं ।

कूट :

- (A) (A) और (R) दोनों सही हैं और (R), (A) की सही व्याख्या है ।
(B) (A) और (R) दोनों सही हैं, लेकिन (R), (A) की सही व्याख्या नहीं है ।
(C) (A) सही है, लेकिन (R) गलत है ।
(D) (A) गलत है, लेकिन (R) सही है ।

6. निम्नलिखित सूची - I को सूची - II से सुमेलित कीजिए और नीचे दिए गए कूटों से सही उत्तर का चयन कीजिए :

सूची - I	सूची - II
a. कार्स्ट चक्र	i. मेक् गी
b. पैडिमेंट निर्माण का चादरीय प्रवाह सिद्धांत	ii. विजिक
c. पैडिप्लेन की संकल्पना	iii. वुडवर्ड
d. कार्स्ट प्रदेशों में प्राकृतिक पुलों का निर्माण	iv. मैक्सन और एण्डरसन

कूट :

	a	b	c	d
(A)	i	iii	iv	ii
(B)	ii	i	iv	iii
(C)	iii	ii	i	iv
(D)	i	ii	iii	iv

7. यह कथन किससे संबंधित है कि 'वर्तमान भूत की कुंजी है' ?

(A) प्रलयवाद (B) एकरूपतावाद
(C) संतुलन (D) पटलविरूपण

8. The theory of plate tectonics does not help to explain the origin and location of which one of the following ?
(A) Earthquakes
(B) Mountains
(C) Ocean currents
(D) Major sea floor features
9. Given below are two statements, one labelled as Assertion (A) and other labelled as Reason (R). Select your answer from the codes given below :
Assertion (A) : The boundary between two air masses of different density is known as a front.
Reason (R) : The difference in density is caused by differences in temperature and humidity.
Codes :
(A) Both (A) and (R) are true and (R) is the correct explanation of (A).
(B) Both (A) and (R) are true and (R) is not the correct explanation of (A).
(C) (A) is false, but (R) is true.
(D) (A) is true, but (R) is false.
10. Which of the following winds fall in the Zone of Hadley Cell ?
(A) Monsoon winds
(B) Trade winds
(C) Westerlies
(D) Polar winds
11. Which one of the following is correct, when the combined effect of the pressure gradient force and coriolis force on air current produces ?
(A) Deflection force
(B) Geostrophic force
(C) Frictional force
(D) Gravitational force
12. The term adiabatic change of temperature stands for
(A) Fall of temperature after precipitation
(B) Heating and cooling of an ascending or descending air through compression of expansion.
(C) Heating of ascending air
(D) Cooling of descending air
13. What are the effects of the low level temperature inversion occurring in cool nights over the urban areas ?
(a) Entrapment of pollutants causing heavily smog.
(b) Pleasant weather conditions
(c) Unusually unstable air
(d) Unusually stable air
Select your answer using the codes given below :
Codes :
(A) (a) and (c) (B) (b) and (c)
(C) (a) and (d) (D) (b) and (d)
14. The 'Ice Crystal Theory' related to precipitation was propounded by
(A) Boven (B) Muir
(C) Peterson (D) Bergeron
15. Which one of the following parts of the Indian coast is a compound coast showing evidence of both submergence and emergence ?
(A) Orissa coast
(B) Malabar coast
(C) Konkan coast
(D) Coromandel coast
16. Darwin's subsidence theory is related to
(A) Marine terraces
(B) Coral reefs
(C) Cycle of erosion
(D) Tides
17. Fiord shorelines are formed due to
(A) Submergence of subaerially eroded coast
(B) Submergence of glaciated coast
(C) Fluvial deposition
(D) Marine erosion
18. Tsunamis are produced by
(A) Tides
(B) Cyclones
(C) Sub-marine earthquakes
(D) Shrinking of the earth's crust
19. Which one of the following sediment deposits cover the largest percentage of the ocean floor ?
(A) Terrigenous
(B) Cosmogenous
(C) Biogenous
(D) Hydrogenous

8. निम्नलिखित में से पटल विवर्तनिकी सिद्धांत किसके उद्गम और अवस्थिति को स्पष्ट करने में सहायक नहीं होता है ?

- (A) भूकंप
- (B) पर्वत
- (C) समुद्री धाराएँ
- (D) प्रमुख समुद्री तल के लक्षण

9. नीचे दो कथन दिए गए हैं, जिनमें से एक अभिकथन (A) और दूसरा तर्क (R) है। निम्नलिखित कूटों से सही उत्तर का चयन कीजिए।

अभिकथन (A) : दो अलग-अलग घनत्व वाली वायु राशियों की सीमा को वाताग्र कहते हैं।

तर्क (R) : घनत्व में अंतर तापमान और आर्द्रता में अंतर के कारण होता है।

कूट :

- (A) (A) और (R) दोनों सही हैं और (R) (A) की सही व्याख्या है।
- (B) (A) और (R) दोनों सही हैं और (R) (A) की सही व्याख्या नहीं है।
- (C) (A) गलत है, लेकिन (R) सही है।
- (D) (A) सही है, लेकिन (R) गलत है।

10. निम्नलिखित में से कौन सी पवन हैडले सेल के क्षेत्र में आती है ?

- (A) मानसून पवनें (B) व्यापारिक पवनें
- (C) पछुवा पवनें (D) ध्रुवीय पवनें

11. निम्नलिखित में से उस स्थिति में कौन सा सही है, जब दाब प्रवणता बल और कोरिओलिस बल उत्पन्न हवा प्रवाह पर समान रूप से प्रभाव डालते हैं ?

- (A) विक्षेपी बल (B) भू-विक्षेपी बल
- (C) घर्षण बल (D) गुरुत्व बल

12. तापमान में रुद्धोष्म परिवर्तन शब्द से तात्पर्य है

- (A) वर्षण के बाद तापमान में गिरावट
- (B) सम्पीडन और विस्तार के माध्यम से आरोही या अवरोही वायु का तापन और शीतलन
- (C) आरोही पवन का तापन
- (D) अवरोही पवन का शीतलन

13. शहरी क्षेत्रों में रात में होने वाले न्यून स्तर पर तापमान विलोमीकरण के क्या प्रभाव होते हैं ?

- a. प्रदूषकों के जमाव से भारी धुंध हो जाती है।
- b. मौसम सुहावना हो जाता है।
- c. अपसामान्य रूप से पवन चलती है।
- d. अपसामान्य रूप से पवन स्थिर हो जाती है।

निम्नलिखित कूटों का उपयोग करते हुए अपने उत्तर का चयन कीजिए :

कूट :

- (A) a और c (B) b और c
- (C) a और d (D) b और d

14. वर्षण से संबंधित 'हिम क्रिस्टल सिद्धांत' निम्नलिखित में से किसने प्रतिपादित किया था ?

- (A) बोवेन (B) म्यूर
- (C) पेटरसन (D) बर्जरन

15. भारतीय तट के निम्नलिखित भागों में से कौन सा तट ऐसा संयुक्त तट है, जो अधोगामी और उद्गामी दोनों के प्रमाण प्रदर्शित करता है ?

- (A) उड़ीसा तट (B) मालाबार तट
- (C) कोंकण तट (D) कोरोमंडल तट

16. डार्विन का धसाव सिद्धांत किससे संबंधित है ?

- (A) समुद्री सोपान (B) प्रवाल भित्तियां
- (C) अपरदन चक्र (D) ज्वार भाटा

17. फिफोर्ड तट रेखा निम्नलिखित के कारण निर्मित होती है

- (A) भूपृष्ठीय अपरदित तट का अधोगमन
- (B) हिमनदित तट का अधोगमन
- (C) नदीय निक्षेप
- (D) समुद्री अपरदन

18. सूनामी निम्नलिखित के कारण पैदा होते हैं

- (A) ज्वारभाटा
- (B) चक्रवात
- (C) अंतःसमुद्री भूकंप
- (D) पृथ्वी के पटल का सिकुड़ना

19. निम्नलिखित तलछट निक्षेप में से कौन सा समुद्र के तल के सबसे बड़े प्रतिशत भाग को ढक देता है ?

- (A) स्थलजात (B) ब्रह्मांडिकीय
- (C) जीवोत्पत्ति (D) उद्जनयुक्त

20. The term Ecology was first used by
(A) Tinsley
(B) Taylor
(C) De Martonne
(D) Jeans Brunhes

21. Match List – I with List – II and select the correct answer from the code given below :

List – I		List – II	
a. Bhuj Earthquake		i. 2002	
b. RIO-World Summit		ii. 5 th June	
c. World Environment Day		iii. 2012	
d. Sandy Storm		iv. 2001	

Codes :

	a	b	c	d
(A)	iv	i	ii	iii
(B)	i	iv	iii	ii
(C)	ii	i	iv	iii
(D)	iii	ii	i	iv

22. In which of the following years the Kyoto Protocol was signed ?
(A) 1987 (B) 1997
(C) 1990 (D) 1985

23. Given below are two statements, one labelled as Assertion (A) and other labelled as Reason (R) :

Assertion (A) : Behavioural

Geography is now becoming much closer to a constructivists or transactionalist epistemology, as propounded by neo-Kantian philosophers and psychologists.

Reason (R) : The Geographers like White, Kirk, Gold and Kates have made signal contributions for behavioural movement in Geography.

Select your answer from the codes given below.

Codes :

- (A) (A) is correct, but (R) is wrong.
(B) (A) is wrong, but (R) is correct.
(C) Both (A) and (R) are correct and (R) is the correct explanation of (A).
(D) Both (A) and (R) are correct, but (R) is not the correct explanation of (A).

24. Match List – I with List – II and select the correct answer from the codes given below :

List – I (American Geographers)		List – II (Contributions)	
a. Carl Sauer		i. Laws of primate city	
b. H.H. Barrows		ii. Cycle of erosion	
c. W.M. Davis		iii. Geography as human ecology	
d. M. Jafferson		iv. Morphology of landscape	

Codes :

	a	b	c	d
(A)	ii	iii	iv	i
(B)	iv	iii	ii	i
(C)	iv	iii	i	ii
(D)	iii	iv	i	ii

25. 'An Introduction to the Application of Geography to History' and 'The Geographical Distribution of Mankind' are the works of

- (A) Vidal de la Blache
(B) Carl Ritter
(C) Alfred Hettner
(D) Friedrich Ratzel

26. First quarter of 20th century was to be considered as the golden age of German geography. Among the following , who were the great leaders of this period ?

- (i) A. Penck
(ii) H. Lautensach
(iii) C. Ritter
(iv) A. Hettner
(A) (i) and (iii) are correct.
(B) (iii) and (iv) are correct.
(C) (i) and (iv) are correct.
(D) (i), (ii) and (iii) are correct.

20. पारिस्थितिकी शब्द का प्रयोग सर्वप्रथम किसने किया ?

- (A) टिंस्ले (B) टेलर
(C) डि मार्टोनी (D) जीन्स ब्रुन्हेस

21. सूची – I को सूची – II से सुमेलित कीजिए और नीचे दिए गए कूट से उत्तर दीजिए :

सूची – I	सूची – II
a. भुज भूकंप	i. 2002
b. रिओ-विश्व शिखर सम्मेलन	ii. 5 जून
c. विश्व पर्यावरण दिवस	iii. 2012
d. सैंडी तूफान	iv. 2001

कूट :

	a	b	c	d
(A)	iv	i	ii	iii
(B)	i	iv	iii	ii
(C)	ii	i	iv	iii
(D)	iii	ii	i	iv

22. निम्नलिखित में से किस वर्ष क्योटो प्रोटोकॉल पर हस्ताक्षर किए गए ?

- (A) 1987 (B) 1997
(C) 1990 (D) 1985

23. नीचे दो कथन दिए गए हैं, जिनमें से एक अभिकथन (A) और दूसरा तर्क (R) है :

अभिकथन (A) : व्यावहारिक भूगोल अब रचनात्मकता या संक्रमणता के ज्ञानशास्त्र के काफी नजदीक आ रहा है, जैसा कि नव-कांटियन दर्शनशास्त्री और मनोवैज्ञानिकों ने प्रतिपादित किया है ।

तर्क (R) : व्हाइट, किर्क, गोल्ड और केट्स जैसे भूगोलविदों ने भूगोल के व्यावहारिक आंदोलन के लिए विशिष्ट योगदान दिया है ।

नीचे दिए कूटों से अपने उत्तर का चयन कीजिए :

कूट :

- (A) (A) सही है, लेकिन (R) गलत है ।
(B) (A) गलत है, लेकिन (R) सही है ।
(C) (A) और (R) दोनों सही हैं और (R) (A) की सही व्याख्या है ।
(D) (A) और (R) दोनों सही हैं और (R) (A) की सही व्याख्या नहीं है ।

24. सूची – I से सूची – II को सुमेलित कीजिए और नीचे दिए गए कूटों से सही उत्तर का चयन कीजिए :

सूची – I (अमरीकी भूगोलविद)	सूची – II (योगदान)
a. कार्ल साउर	i. प्राइमेट सिटी का नियम
b. एच.एच. बारोज	ii. अपरदन चक्र
c. डब्ल्यू.एम. डेविस	iii. मानव पारिस्थितिकी के रूप में भूगोल
d. एम. जैफरसन	iv. भूदृश्य की आकारिकी

कूट :

	a	b	c	d
(A)	ii	iii	iv	i
(B)	iv	iii	ii	i
(C)	iv	iii	i	ii
(D)	iii	iv	i	ii

25. 'एन इंट्रोडक्शन टु द अप्लीकेशन ऑफ ज्योग्राफी टु हिस्ट्री' और 'ज्योग्राफिकल डिस्ट्रीब्यूशन ऑफ मैनेकाइंड' कार्य हैं

- (A) विडाल डी ला ब्लाश
(B) कार्ल रिट्टर
(C) एल्फ्रेड हेटनर
(D) फ्रेड्रिक रेटज़ल

26. 20वीं शताब्दी के प्रथम चौथाई को जर्मन भूगोल का स्वर्ण युग माना जाता है । निम्नलिखित में से कौन इस काल के महान नेता हैं ?

- i. ए. पेंक
ii. एच. लौटेनसक
iii. सी. रिट्टर
iv. ए. हेटनर
(A) i और iii सही हैं ।
(B) iii और iv सही हैं ।
(C) i और iv सही हैं ।
(D) i, ii और iii सही हैं ।

27. Who one of the following determined the place of Geography in the classification of sciences ?
(A) Bernhard Varenius
(B) Philip Cluverius
(C) Immanuel Kant
(D) Sebastian Munster

28. Which of the following statements are correct relating to Ratzel's concept of 'Lebensraum' ?
(i) It is the geographical area within which living organisms develop.
(ii) It is the economic and cultural activity of peoples outside their enclosed settled area.
(iii) It deals with the relations between human society as a spatial organization and its physical setting.
(iv) It speaks 'geopolitik' and studies space from the view point of State.
(A) (i), (ii) and (iii) are correct.
(B) (ii) and (iii) are correct.
(C) (ii), (iii) and (iv) are correct.
(D) (i) and (iii) are correct.

29. Given below are two statements, one labelled as Assertion (A) and other labelled as Reason (R) :

Assertion (A) : Humanistic Geography rejects positivism and quantification in geography.

Reason (R) : Humanistic Geography emphasizes the role of the human agency and its creativity in the construction of place, space and landscape.

Select your answer from the codes given below.

Codes :

- (A) Both (A) and (R) are true and (R) is the correct explanation of (A).
(B) Both (A) and (R) are true, but (R) is not the correct explanation of (A).
(C) (A) is true, but (R) is false.
(D) (A) is false, but (R) is true.

30. Which one of the following is correct chronological sequence of Arab geographers in the development of geography ?

- (A) Al-Biruni, Al-Idrisi, Ibn Battuta, Ibn Khaldun
(B) Al-Idrisi, Ibn-Khaldun, Al-Masudi, Al-Biruni
(C) Ibn-Khaldun, Al-Masudi, Al-Biruni, Al-Idrisi
(D) Al-Masudi, Ibn-Battuta, Ibn-Khaldun, Al-Biruni

31. In India which of the following criteria applied in defining a town has varied from census to census in recent decades ?

- (A) Density of population
(B) Total population
(C) Administrative status
(D) Working population

32. Match List – I with List – II and select the correct answer from the codes given below :

List – I	List – II
(Theory)	(Authors)
a. Theory of Spatial Integration	i. G. Myrdal
b. Theory of Innovation Diffusion	ii. A.G. Frank
c. Dependency Theory	iii. John Friedman
d. Theory of Circular and Cumulative Causation	iv. T. Hagerstrand

Codes :

	a	b	c	d
(A)	ii	i	iii	iv
(B)	i	ii	iv	iii
(C)	iii	iv	ii	i
(D)	iv	iii	i	ii

27. निम्नलिखित में से किसने भूगोल का वर्गीकरण विज्ञान में किया है ?
(A) बर्नहार्ड वेरेनियस
(B) फिलिप क्लूवीरियस
(C) एमैन्यूअल कान्ट
(D) सेबेस्टियन मुन्सटर

28. निम्नलिखित में से कौन सा कथन रेट्जल के 'लेवेन्सरम' की संकल्पना के संबंध में सही हैं ?
i. यह भौगोलिक क्षेत्र है, जिसमें जीव विकसित होते हैं ।
ii. यह लोगों के संलग्न निवास क्षेत्र से बाहर लोगों की आर्थिक और सांस्कृतिक क्रियाकलाप है ।
iii. इसमें स्थानिक संगठन और इसके भौतिक प्रतिवेश के रूप में मानव और समाज के बीच के संबंधों पर चर्चा की जाती है ।
iv. यह भू-राजनीति के बारे में बताता है और राज्य के दृष्टिकोण से स्थान की व्याख्या करता है ।
(A) i, ii और iii सही हैं ।
(B) ii और iii सही हैं ।
(C) ii, iii और iv सही हैं ।
(D) i और iii सही हैं ।

29. नीचे दो कथन दिए गए हैं जिनमें से एक अभिकथन (A) और दूसरा तर्क (R) है ।
अभिकथन (A) : मानववादी भूगोल, भूगोल में प्रत्यक्षवाद और मात्रात्मकता को अस्वीकार करता है ।
तर्क (R) : मानवतावादी भूगोल, स्थान, स्थल और भूदृश्य के निर्माण में मानव एजेंसी और उसकी रचनात्मकता की भूमिका पर बल देता है ।
नीचे दिए गए कूटों में से अपने उत्तर का चयन कीजिए :
कूट :
(A) (A) और (R) दोनों सही हैं और (R) (A) की सही व्याख्या है ।
(B) (A) और (R) दोनों सही हैं, लेकिन (R) (A) की सही व्याख्या नहीं है ।
(C) (A) सही है, लेकिन (R) गलत है ।
(D) (A) गलत है, लेकिन (R) सही है ।

30. निम्नलिखित में से कौन सा भूगोल के विकास में अरब भूगोलवेत्ताओं का सही कालक्रम है ?
(A) अल-बरूनी, अल-इदरिसी, इब्न बतूता, इब्न खालदून
(B) अल-इदरिसी, इब्न खालदून, अल मसूदी, अल-बरूनी
(C) इब्न खालदून, अल मसूदी, अल-बरूनी, अल-इदरिसी
(D) अल-मसूदी, इब्न बतूता, इब्न खालदून, अल-बरूनी
31. भारत में निम्नलिखित मापदंडों में से कौन सा शहर की परिभाषा में हाल के दशकों में अलग-अलग जनगणनाओं में अलग-अलग लागू किया गया है ?
(A) जनसंख्या का घनत्व
(B) कुल जनसंख्या
(C) प्रशासनिक स्थिति
(D) कार्यरत जनसंख्या
32. सूची – I को सूची – II से सुमेलित कीजिए और नीचे दिए गए कूट से सही उत्तर का चयन कीजिए :

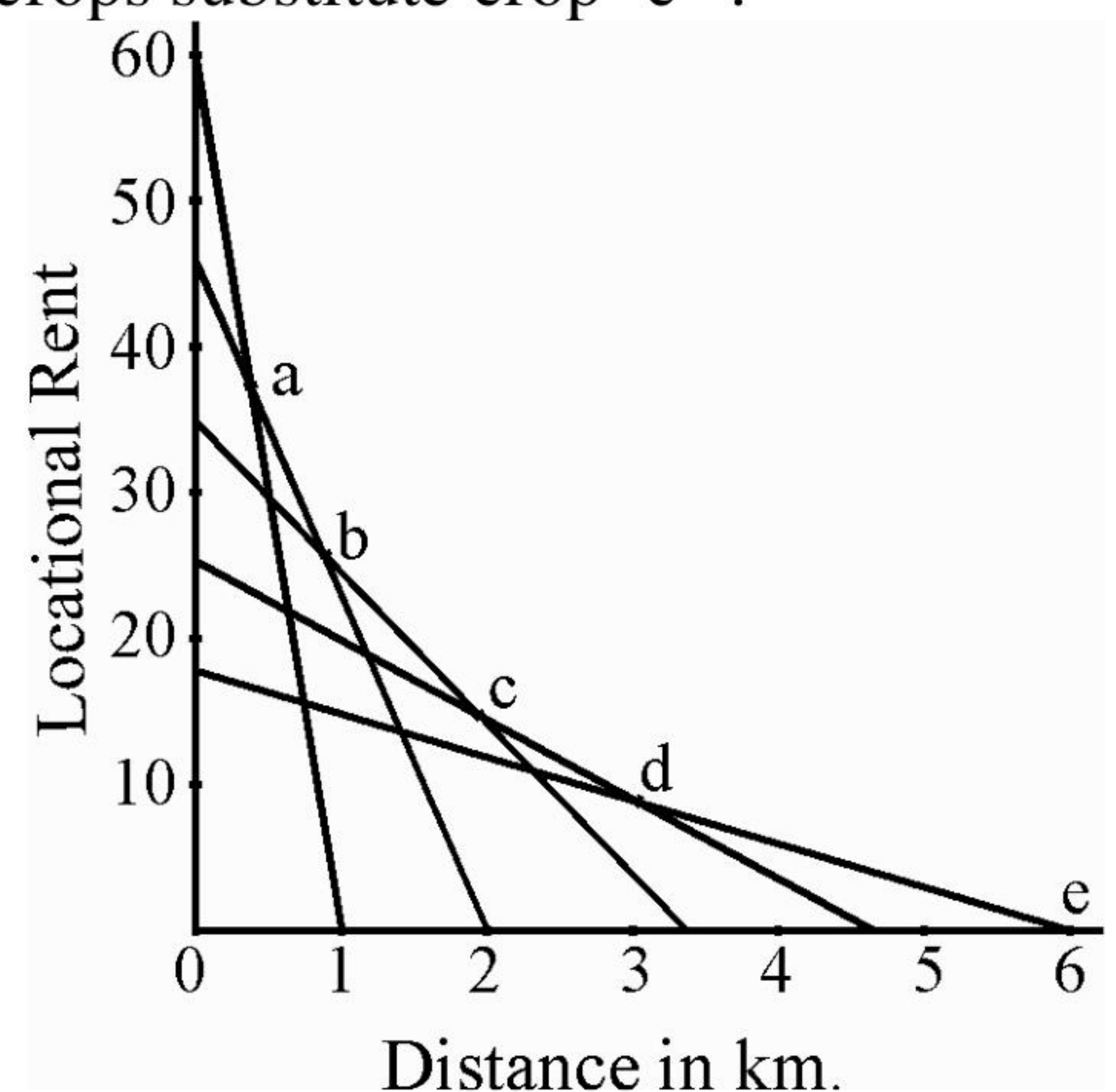
सूची – I (सिद्धांत)	सूची – II (लेखक)
a. स्थानिक अखंडता का सिद्धांत	i. जी. मर्डाल
b. नवोन्मेषी प्रसार का सिद्धांत	ii. ए.जी. फ्रेंक
c. आश्रितता का सिद्धांत	iii. जॉन फ्रीडमैन
d. वृत्ताकार और संचयी कारणत्व का सिद्धांत	iv. टी. हैगरस्ट्रेंड

कूट :

	a	b	c	d
(A)	ii	i	iii	iv
(B)	i	ii	iv	iii
(C)	iii	iv	ii	i
(D)	iv	iii	i	ii

33. 'Informational city' is a term coined by
(A) David Harvey
(B) Richard Peet
(C) Edward Soja
(D) Manuel Castells
34. Which one of the following models is based on the study of human ecology ?
(A) Hagerstrand's Innovation Diffusion Model
(B) Weber's Location Model
(C) Zelinsky's Mobility Transition Model
(D) Burgess and Parks' Concentric Zone Model
35. "Time-space compression" is a spatial concept given by
(A) Dorreen Massey
(B) David Harvey
(C) Daniel Bell
(D) Edward Soja
36. Given below are two statements, one labelled as Assertion (A) and other labelled as Reason (R). Select your answer from the codes given below :
Assertion (A) : Regional disparities tend to reduce over time in a competitive free market economy.
Reason (R) : The factors of production move from one region to another to maximize their rate of returns.
Codes :
(A) Both (A) and (R) are true and (R) is the correct explanation.
(B) Both (A) and (R) are true, but (R) is not the correct explanation.
(C) (A) is true, but (R) is false.
(D) (A) is false, but (R) is true.

37. When higher income groups re-occupy and revive older housing in attractive inner city areas, the process is called
(A) Filtering
(B) Gentrification
(C) Housing re-development
(D) Residential upgradation
38. Factorial ecology is a method generally used to analyse
(A) Urban socio-spatial structures
(B) Physiographic regions
(C) Agro-climatic regions
(D) Combination of (B) and (C)
39. To which of the following, 'nomadism' is the response of man ?
(A) Large resources spread over large areas
(B) Large resources localised in a small area.
(C) Limited resources spread over a large area.
(D) Limited resources concentrated in a small area.
40. According to Von Thunen model, land rent and distance relationship of 5 crops i.e. 'a', 'b', 'c', 'd' and 'e' is shown in the diagram given below. Which one of the following pairs of crops substitute crop 'c' ?



- (A) a – d
(B) d – e
(C) a – b
(D) b – d

33. 'इन्फोर्मेशनल सिटी' शब्दावली बनाई है
(A) डेविड हार्वे
(B) रिचर्ड पीट
(C) एडवर्ड सोजा
(D) मैन्यूएल कास्टेलस
34. निम्नलिखित में से कौन सा मॉडल मानवीय पारिस्थितिकी अध्ययन पर आधारित है ?
(A) हेगरस्ट्रेण्ड का नवोन्मेषी प्रसार मॉडल
(B) वेबर का अवस्थिति मॉडल
(C) ज़ेलिंस्की का सचलता संक्रमण मॉडल
(D) बर्गेस और पार्क का सेंट्रली मंडल मॉडल
35. 'समय-स्थल सम्पीडन' एक स्थानिक संकल्पना दी है
(A) डोरीन मैस्सी (B) डेविड हार्वे
(C) डेनियल बेल (D) एडवर्ड सोजा
36. नीचे दो कथन दिए गए हैं, जिनमें से एक अभिकथन (A) और दूसरा तर्क (R) है। निम्नलिखित कूटों से अपने उत्तर का चयन कीजिए।

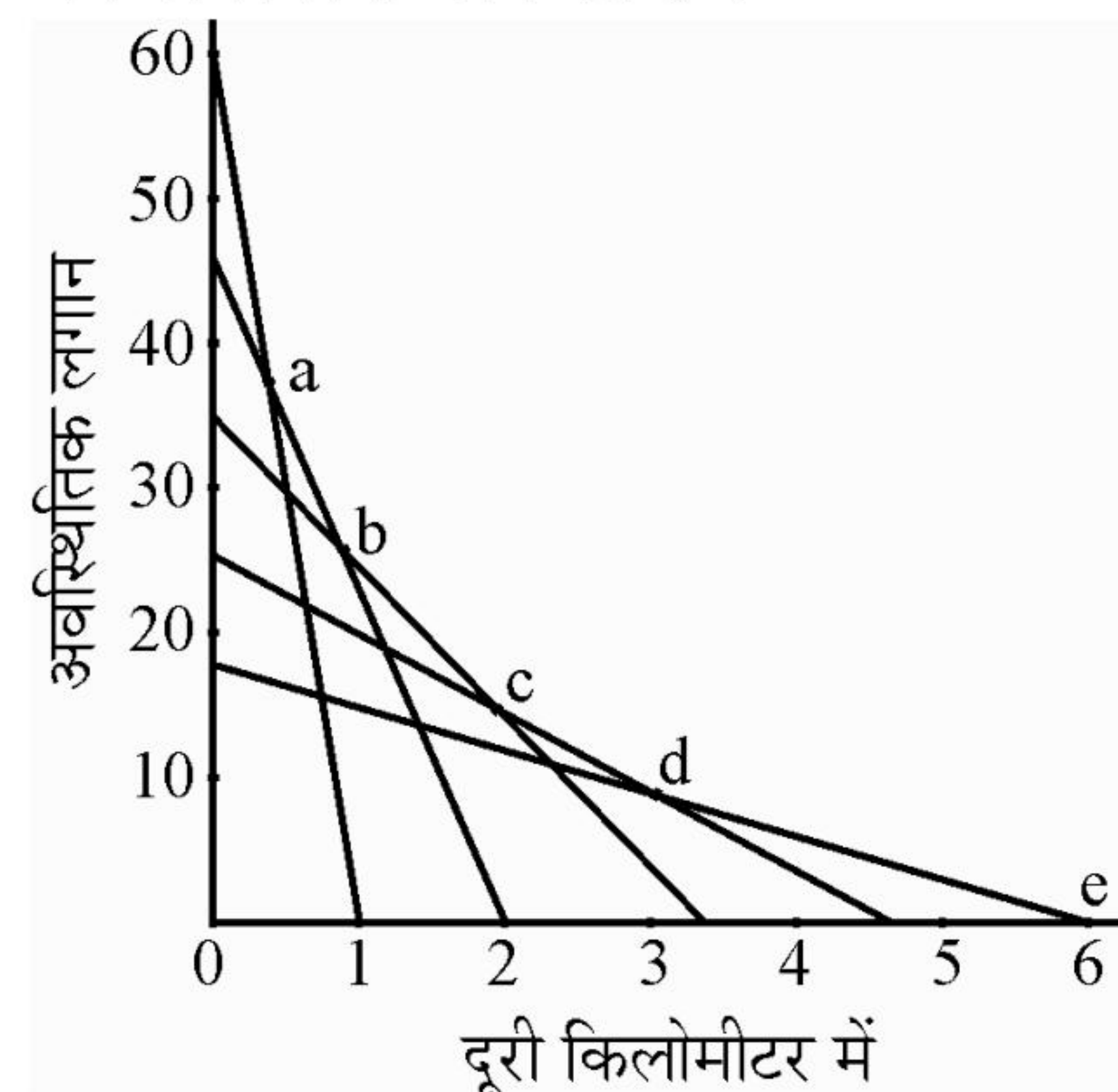
अभिकथन (A) : प्रतियोगिता मुक्त बाजार अर्थव्यवस्था में समय के साथ प्रादेशिकता कम होने की प्रवृत्ति पाई जाती है।

तर्क (R) : उत्पादन के कारक एक स्थान से दूसरे स्थान पर संचलन करते हैं ताकि उनकी प्राप्ति की दर अधिक से अधिक हो सके।

कूट :

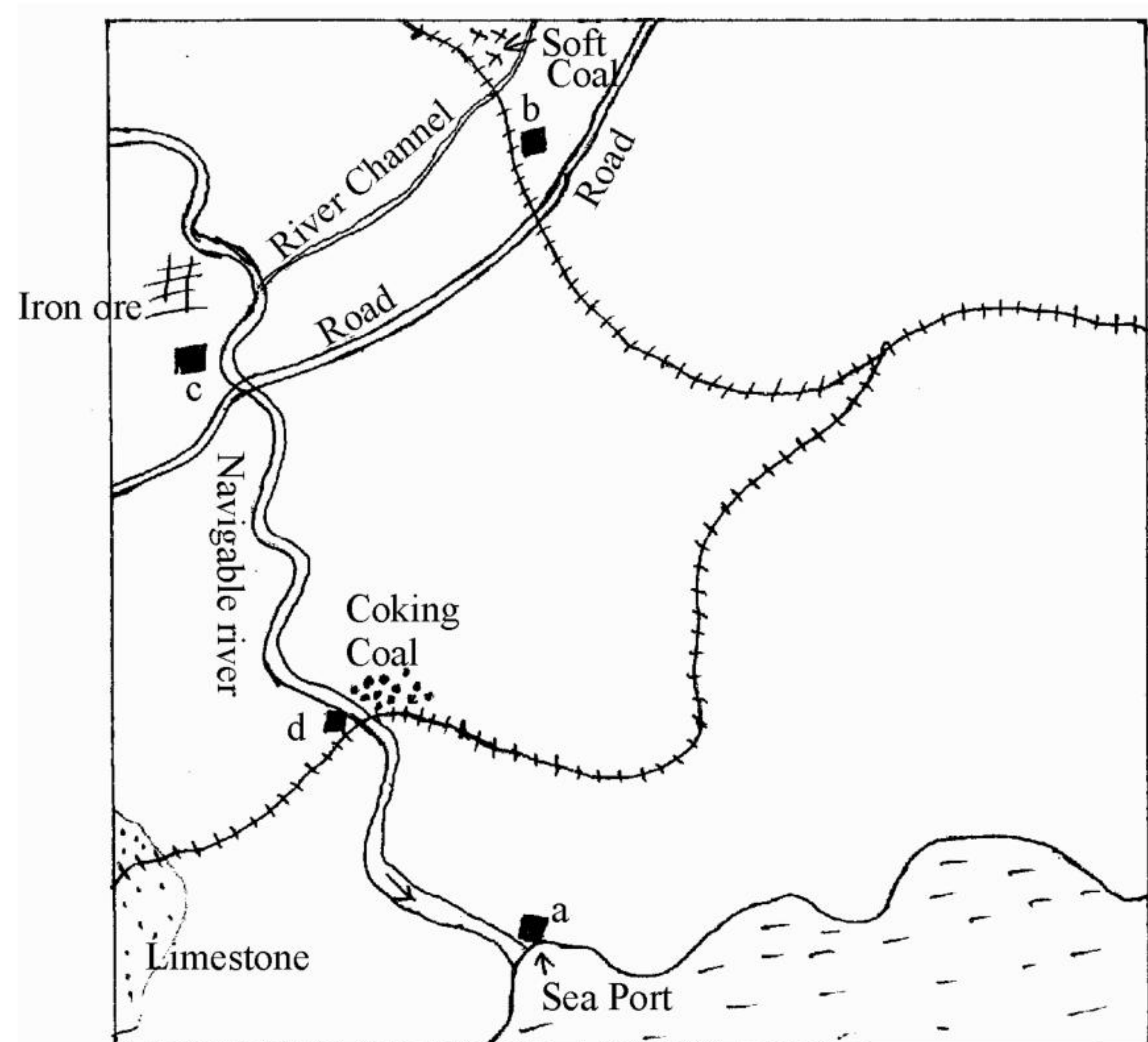
- (A) (A) और (R) दोनों सही हैं और (R) सही व्याख्या है।
(B) (A) और (R) दोनों सही हैं, लेकिन (R) सही व्याख्या नहीं है।
(C) (A) सही है, लेकिन (R) गलत है।
(D) (A) गलत है, लेकिन (R) सही है।

37. जब उच्च आय समूह आकर्षक आंतरिक नगर क्षेत्रों में पुराने घरों में पुनः बस जाते हैं और उनका जीर्णोद्धार करते हैं, तो यह प्रक्रिया कहलाती है
(A) फिल्टरिंग
(B) भद्रलोकीकरण
(C) आवास पुनर्विकास
(D) आवासीय प्रोन्नयन
38. कारकीय पारिस्थितिकी एक विधि है, जो सामान्यतः निम्नलिखित का विश्लेषण करने के लिए उपयोग में लाई जाती है
(A) शहरी सामाजिक-स्थानिक संरचना
(B) भू-आकृतिक क्षेत्र
(C) कृषि-जलवायु क्षेत्र
(D) (B) और (C) का संमिश्रण
39. निम्नलिखित में से मानव की खानाबदोशी की प्रतिक्रिया कौन सी है ?
(A) व्यापक क्षेत्रों में फैले व्यापक संसाधन
(B) छोटे क्षेत्र में व्यापक संसाधनों की अवस्थिति
(C) व्यापक क्षेत्र में सीमित संसाधनों का फैलाव
(D) छोटे क्षेत्र में सीमित संसाधनों का संकेंद्रण
40. बॉन थ्यूनेन मॉडल के अनुसार निम्नलिखित आरेख में प्रदर्शित पांच फसलों 'a', 'b', 'c', 'd' और 'e' के भूमि लगान तथा दूरी के संबंधों को दर्शाया गया है। इनमें से फसल 'c' का प्रतिस्थानी कौन सा है ?



- (A) a - d (B) d - e
(C) a - b (D) b - d

41. On the basis of the given map of an area, the best suitable place for locating a big iron and steel plant would be the site marked as



- (A) a (B) d
(C) b (D) c

42. Consider the following statements and select the correct answer using the codes given below :

The ships on the North Atlantic sea route are forced to the South of the true great circle route by :

- (1) Fog associated with the contact of the cold Labrador current and the warm Gulf stream current.
- (2) Icebergs brought southward by the Labrador current at certain seasons of the year.
- (3) The strong polar icy winds from the North.
- (4) The projecting landmass of Northeastern North America and the presence of warm Gulf stream current.

Codes :

- (A) (1) and (2) are correct.
(B) (1), (2) and (3) are correct.
(C) (1) and (3) are correct.
(D) All are correct.

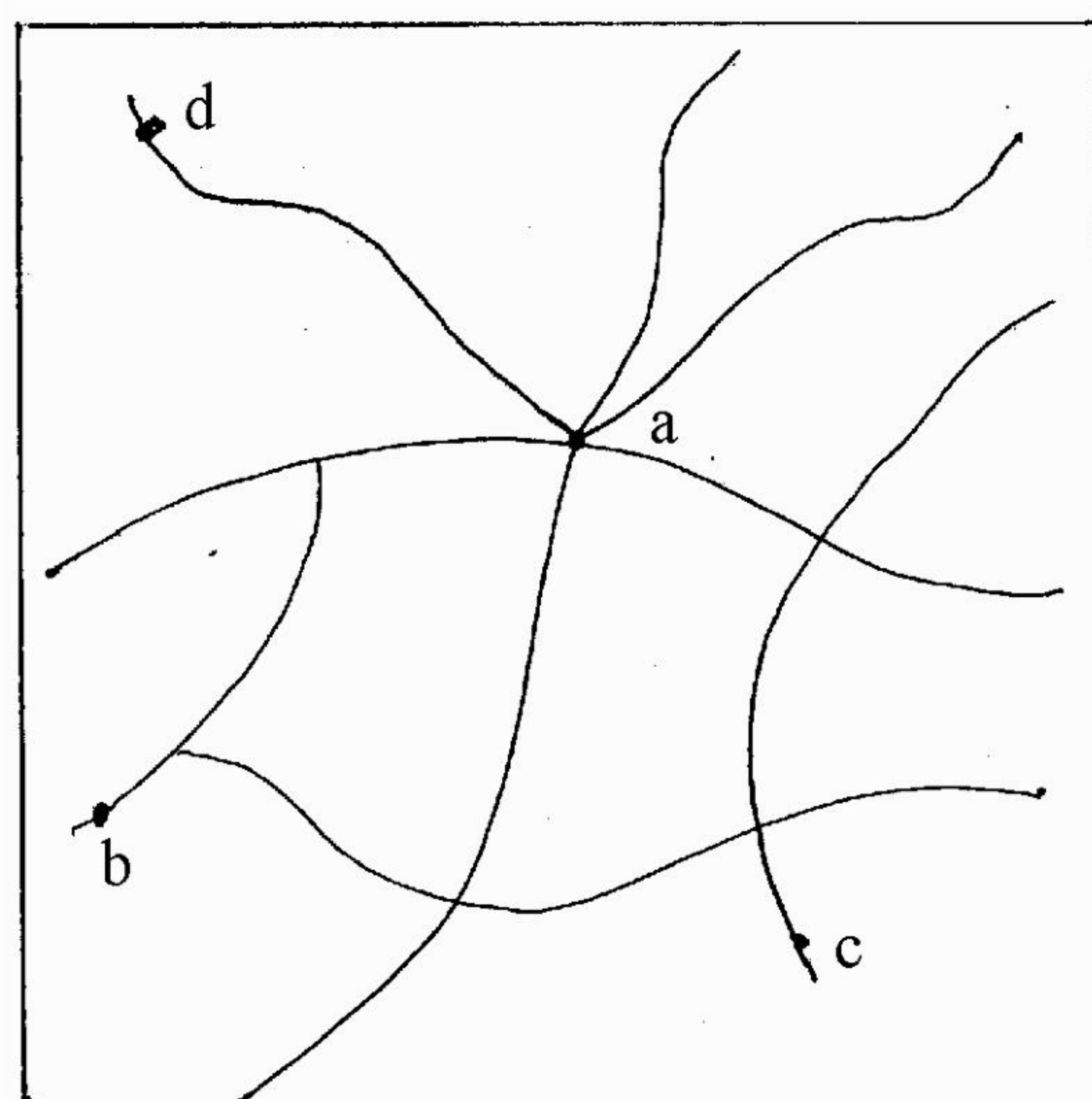
43. Which one is not the advantage of pipeline transport ?

- (A) Pipelines can be laid through difficult terrain as well as under water.
(B) Pipelines ensure steady supply.
(C) Pipeline operation involves very low consumption of energy.
(D) It is very easy to detect leakages and in the event of damage, pipelines can be repaired easily and quickly.

44. Industries that manufacture individual components for the final assembly of product are known as :

- (A) Subsidiary industries
(B) Small scale industries
(C) Ancillary industries
(D) Cottage industries

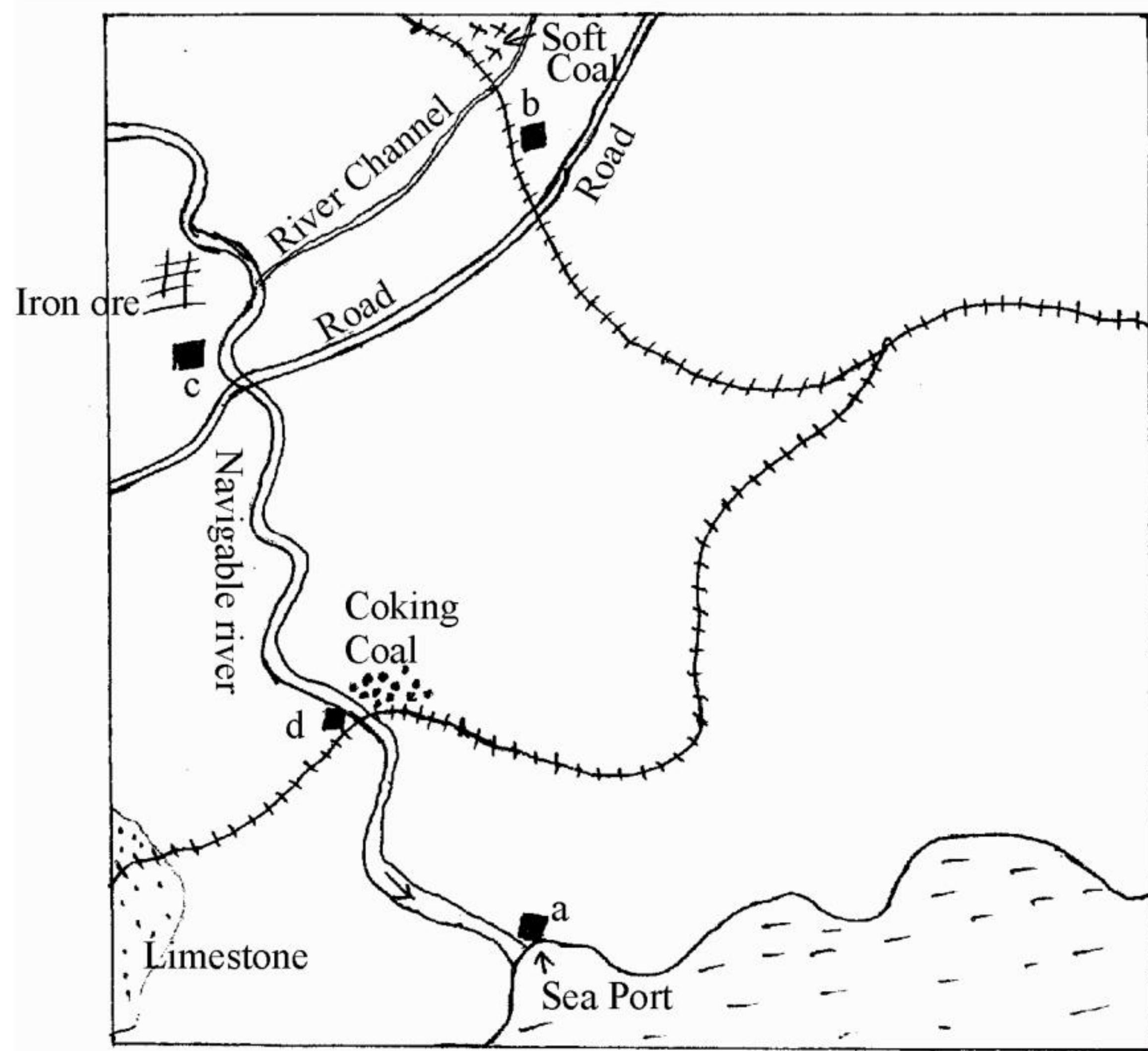
45. In the transport network shown in the figure given below, which one of the locations has the maximum accessibility ?



Transport Network

- (A) a (B) b
(C) c (D) d

41. दिए गए मानचित्र में एक वृहद लोहा और इस्पात संयंत्र को अवस्थित करने के लिए सबसे उपयुक्त स्थल निम्नलिखित के रूप में चिह्नित होगा।



- (A) a (B) d
(C) b (D) c

42. निम्नलिखित कथनों पर विचार कीजिए और नीचे दिए कूटों का उपयोग करते हुए सही उत्तर का चयन कीजिए :

– उत्तरी अंध महासागरीय मार्ग पर चलने वाले जहाज विशुद्ध वृहद वृत्त मार्ग से दक्षिण की ओर चलने के लिए निम्नलिखित के कारण विवश होते हैं :

- लेब्रेडोर की ठंडी जल धारा और खाड़ी की गरम धारा के संपर्क से उत्पन्न कोहरे के कारण
- वर्ष की कुछ ऋतुओं में लेब्रेडोर की ठंडी धारा द्वारा लाए गए हिमशैल के कारण
- उत्तर की ओर से चलने वाली सशक्त ध्रुवीय बर्फीली पवनों के कारण
- उत्तर पूर्वी उत्तरी अमरीका के प्रक्षेपी भूखंड और खाड़ी की गरम जल धारा की विद्यमानता के कारण

कूट :

- (A) 1 और 2 सही हैं ।
(B) 1, 2 और 3 सही हैं ।
(C) 1 और 3 सही हैं ।
(D) सभी सही हैं ।

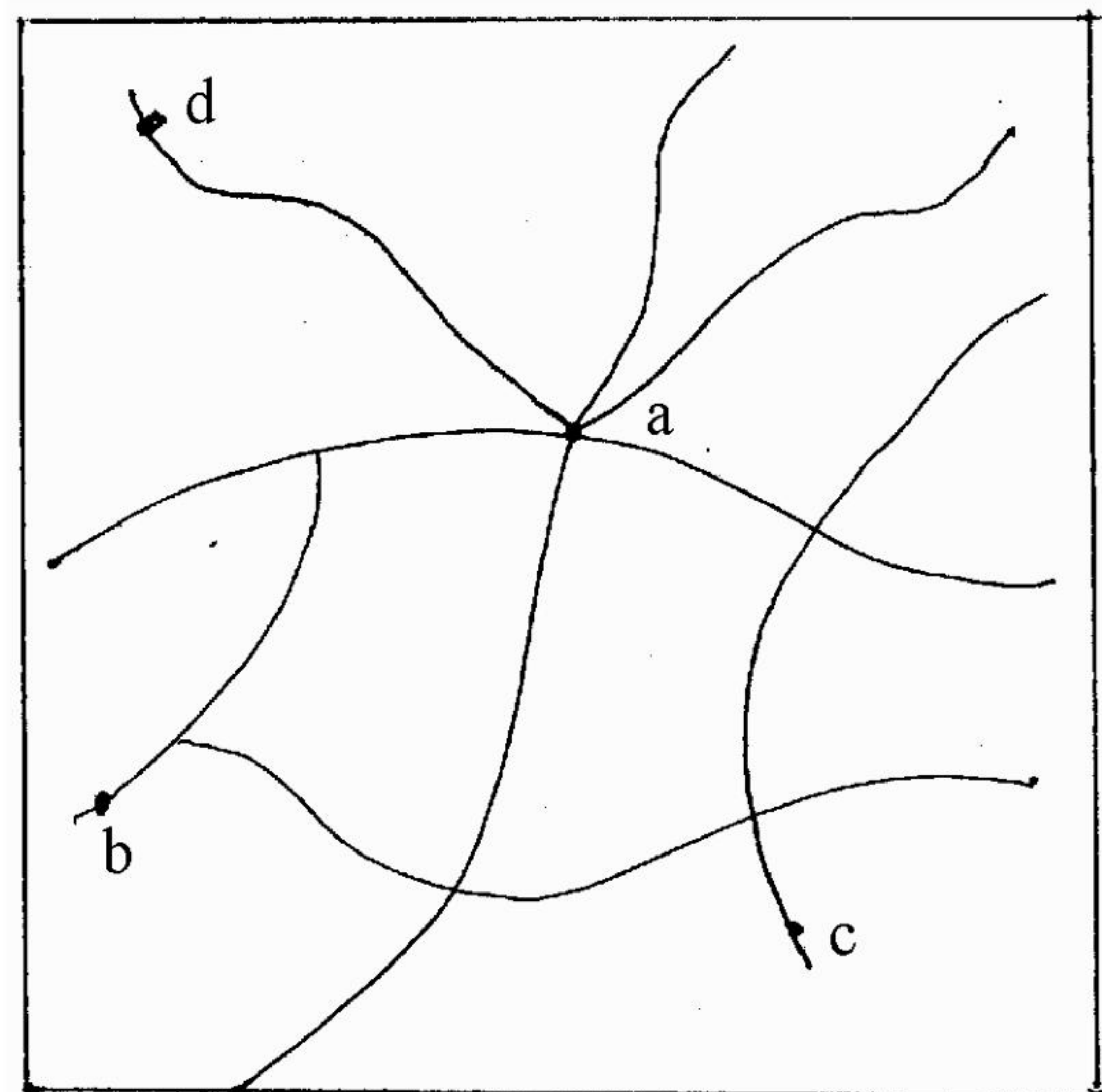
43. पाइपलाइन परिवहन का लाभ कौन सा नहीं है ?

- (A) पाइपलाइन को दुष्कर भूभाग और साथ ही साथ जल के अन्दर भी बिछाया जा सकता है ।
(B) पाइपलाइनें नियमित आपूर्ति सुनिश्चित करती हैं ।
(C) पाइपलाइनों के प्रचालन के कार्य में बहुत कम ऊर्जा लगती है ।
(D) रिसाव (या टपकन) को ढूँढ निकालना बहुत आसान होता है और क्षति होने पर, पाइपलाइनों की आसानी से और शीघ्रता से मरम्मत की जा सकती है ।

44. उत्पाद के अन्तिम संयोजन के लिये वैयक्तिक अवयव विनिर्मित करने वाले उद्योगों को कहते हैं

- (A) सहायक उद्योग
(B) छोटे पैमाने के उद्योग
(C) अनुषंगी उद्योग
(D) कुटीर उद्योग

45. नीचे दिये चित्र में दर्शाये परिवहन नेटवर्क में, किस अवस्थिति की अधिकतम अभिगम्यता है ?



परिवहन नेटवर्क

- (A) a (B) b
(C) c (D) d

- 46.** Given below are two statements, one labelled as Assertion (A) and the other labelled as Reason (R) :

Assertion (A) : Tribal religion, where natural objects are deemed as spirits and demons, is often characterised by animism.

Reason (R) : Simplistic beliefs and practices often find a close association with ecological niche.

Codes :

- (A) Both (A) and (R) are true and (R) is the correct explanation of (A).
- (B) Both (A) and (R) are true, but (R) is not the correct explanation of (A).
- (C) (A) is true, but (R) is false.
- (D) (A) is false, but (R) is true.

- 47.** Given below are two statements, one labelled as Assertion (A) and the other labelled as Reason (R) :

Assertion (A) : There are wide variations in evolution of languages and species in the world.

Reason (R) : Geographic isolation plays an important role in developing several forms of languages and species.

Codes :

- (A) Both (A) and (R) are true and (R) is the correct explanation of (A).
- (B) Both (A) and (R) are true, but (R) is not the correct explanation of (A).
- (C) (A) is true, but (R) is false.
- (D) (A) is false, but (R) is true.

- 48.** Given below are two statements, one labelled as Assertion (A) and the other labelled as Reason (R) :

Assertion (A) : In spatio-temporal diffusion of the culture, the language plays a major role.

Reason (R) : Geographers often use language as an identification mark for different cultures.

Codes :

- (A) Both (A) and (R) are true and (R) is the correct explanation of (A).
- (B) Both (A) and (R) are true, but (R) is not the correct explanation of (A).
- (C) (A) is true, but (R) is false.
- (D) (A) is false, but (R) is true.

- 49.** Given below are two statements. One labelled as Assertion (A) and other labelled as Reason (R). Select your answer from the codes given below :

Assertion (A) : Biologically human races do not exist, yet races do exist as social constructs.

Reason (R) : Racial hatred and prejudices are all too common in the world today, resulting from an irrational dislike of whatever is different.

Codes :

- (A) Both (A) and (R) are true and (R) is the correct explanation of (A).
- (B) Both (A) and (R) are true, but (R) is not the correct explanation of (A).
- (C) (A) is true, but (R) is false.
- (D) (A) is false, but (R) is true.

46. नीचे दो कथन दिये गये हैं, एक को अभिकथन (A) और दूसरे को कारण (R) कहा गया है :

अभिकथन (A) : जनजातीय धर्म, जिसमें प्राकृतिक वस्तुओं को प्रेत तथा राक्षस माना जाता है उसे प्रायः जीववाद के नाम से चरित्रांकित किया जाता है ।

कारण (R) : एकपक्षीय धारणाओं और प्रथाओं का पारिस्थितिकीय आधार के साथ घनिष्ठ सम्बन्ध पाया जाता है ।

कूट :

- (A) (A) और (R) दोनों सत्य हैं और (R), (A) की सही व्याख्या है ।
- (B) (A) और (R) दोनों सत्य हैं, परन्तु (R), (A) की सही व्याख्या नहीं है ।
- (C) (A) सत्य है, परन्तु (R) असत्य है ।
- (D) (A) असत्य है, परन्तु (R) सत्य है ।

47. नीचे दो कथन दिये गये हैं, एक को अभिकथन (A) का नाम और दूसरे का कारण (R) का नाम दिया गया है :

अभिकथन (A) : विश्व में भाषाओं के क्रमिक विकास तथा नस्लों के बीच व्यापक भिन्नताएँ हैं ।

कारण (R) : भौगोलिक पार्थक्य (या अलगाव) कई प्रकार की भाषाओं और नस्लों (स्पीसीज़) के विकास में महत्वपूर्ण भूमिका अदा करता है ।

कूट :

- (A) (A) और (R) दोनों सत्य हैं और (R), (A) की सही व्याख्या है ।
- (B) (A) और (R) दोनों सत्य हैं, परन्तु (R), (A) की सही व्याख्या नहीं है ।
- (C) (A) सत्य है, परन्तु (R) असत्य है ।
- (D) (A) असत्य है, परन्तु (R) सत्य है ।

48. नीचे दो कथन दिये गये हैं, एक को अभिकथन (A) का नाम और दूसरे को कारण (R) का नाम दिया गया है :

अभिकथन (A) : देश और काल से सम्बन्धित संस्कृति के प्रसार में भाषा मुख्य भूमिका अदा करती है ।

कारण (R) : भूगोलवेत्ता भिन्न संस्कृतियों की पहचान के संकेत के रूप में प्रायः भाषा का उपयोग करते हैं ।

कूट :

- (A) (A) और (R) दोनों सत्य हैं और (R), (A) की सही व्याख्या है ।
- (B) (A) और (R) दोनों सत्य हैं, परन्तु (R), (A) की सही व्याख्या नहीं है ।
- (C) (A) सत्य है, परन्तु (R) असत्य है ।
- (D) (A) असत्य है, परन्तु (R) सत्य है ।

49. नीचे दो कथन दिये गये हैं, एक को अभिकथन (A) का और दूसरे को कारण (R) का नाम दिया गया है । नीचे दिये कूटों से सही उत्तर का चयन करें :

अभिकथन (A) : मानव प्रजातियों का जैविक रूप से अस्तित्व नहीं होता है, फिर भी प्रजातियाँ सामाजिक रचनाओं के रूप में विद्यमान होती हैं ।

कारण (R) : आज विश्व में प्रजातीय घृणा और पूर्वाग्रह सभी अति सर्वनिष्ठ हैं, जो कि, जो कुछ भी भिन्न है उससे विवेकहीन नफरत के फलस्वरूप उत्पन्न होते हैं ।

कूट :

- (A) (A) और (R) दोनों सत्य हैं और (R), (A) की सही व्याख्या है ।
- (B) (A) और (R) दोनों सत्य हैं, परन्तु (R), (A) की सही व्याख्या नहीं है ।
- (C) (A) सत्य है, परन्तु (R) असत्य है ।
- (D) (A) असत्य है, परन्तु (R) सत्य है ।

- 50.** Given below are two statements, one labelled as Assertion (A) and other labelled as Reason (R) :

Assertion (A) : India is a multi-religious and multi-ethnic society.

Reason (R) : The Constitution of India offers to all citizens, individually and collectively, fundamental rights without discrimination on grounds of religion, race, caste, sex or place of birth.

Codes :

- (A) Both (A) and (R) are true and (R) is the correct explanation.
- (B) Both (A) and (R) are true, but (R) is not the correct explanation of (A).
- (C) (A) is true, but (R) is false.
- (D) (A) is false, but (R) is true.

- 51.** The statement that 'A race is a valid biological concept _____ not a valid socio-cultural concept' was made by

- (A) A.L. Kroeber
- (B) J.B. Birdsell
- (C) Vidal de la Blache
- (D) A.C. Haddon

- 52.** Geography of public finance can simply be defined as 'Who gets what, where, at what cost ?'. Name the geographer who made this statement

- (A) R.J. Chorley
- (B) Richard Peet
- (C) Alaistar Bonnett
- (D) R.J. Bennett

- 53.** International aid helps poor countries due to resource transfers from rich countries but

- 1. Divides world into donor and recipient countries.
- 2. Makes donor countries more powerful in International trade and power relations.
- 3. Forces recipient countries to carry out such economic reforms that might leave people worse-off.
- 4. Compels recipient countries to buy donor nation goods.

- (A) 1 and 4 are correct.
- (B) 1, 2 and 3 are correct.
- (C) 3 and 4 are correct.
- (D) All are correct.

- 54.** Match List – I with List – II and select the correct answer using the codes given below :

List – I	List – II
i. Long term planning	a. Indicative planning
ii. Public sector planning	b. Spatial planning
iii. Private sector planning	c. Imperative planning
iv. Town planning	d. Perspective planning

Codes :

- | | | | | |
|-----|-----|-----|-----|-----|
| | a | b | c | d |
| (A) | iii | iv | ii | i |
| (B) | ii | iv | i | iii |
| (C) | ii | iv | iii | i |
| (D) | iv | iii | ii | i |

50. नीचे दो कथन दिये गये हैं, एक को अभिकथन (A) और दूसरे को कारण (R) का नाम दिया गया है

अभिकथन (A) : भारत बहु-धार्मिक तथा बहु-नृजातीय समाज है ।

कारण (R) : भारत का संविधान सभी नागरिकों को वैयक्तिक तथा सामूहिक रूप से, धर्म, प्रजाति, जाति, लिंग या जन्म के स्थान के आधार पर भेदभाव के बगैर मौलिक अधिकार प्रदान करता है ।

कूट :

- (A) (A) और (R) दोनों सत्य हैं और (R), (A) की सही व्याख्या है ।
- (B) (A) और (R) दोनों सत्य हैं, परन्तु (R), (A) की सही व्याख्या नहीं है ।
- (C) (A) सत्य है, परन्तु (R) असत्य है ।
- (D) (A) असत्य है, परन्तु (R) सत्य है ।

51. “प्रजाति वैध जैविक प्रत्यय है वैध सामाजिक-सांस्कृतिक प्रत्यय नहीं” यह कथन किसका है ?

- (A) ए.एल. क्रोबर
- (B) जे.बी. बर्डसेल
- (C) विडाल डी ला ब्लाश
- (D) ए.सी. हेडोन

52. लोक वित्त के भूगोल को सिर्फ ऐसे ही परिभाषित किया जा सकता है कि ‘कोई क्या, कहाँ, किस लागत पर प्राप्त करता है’, किस भूगोलवेत्ता ने यह कथन कहा ?

- (A) आर.जे. शोरले
- (B) रिचर्ड पीट
- (C) अलेस्टर बोनेट
- (D) आर.जे. बैनेट

53. अंतर्राष्ट्रीय आर्थिक सहायता समृद्ध देशों से संसाधन हस्तान्तरण के कारण गरीब देशों की सहायता करती है परन्तु

- 1. विश्व को दाता तथा प्रापक (या अदाता) में विभाजित करती है ।
 - 2. दाता देशों को अंतर्राष्ट्रीय व्यापार और सत्ता सम्बन्धों में ज्यादा शक्तिशाली बनाती है ।
 - 3. प्रापक देशों को ऐसे आर्थिक सुधार करने को बाध्य करती है जो लोगों की स्थिति को बहतर कर सकती है ।
 - 4. प्रापक देशों को दाता देशों की वस्तुएं खरीदने को विवश करती है ।
- (A) 1 और 4 सही हैं ।
(B) 1, 2 और 3 सही हैं ।
(C) 3 और 4 सही हैं ।
(D) सभी सही हैं ।

54. सूची – I को सूची – II के साथ सुमेलित करें और नीचे दिए कूटों से सही उत्तर का चयन करें :

सूची – I	सूची – II
i. दीर्घकालिक नियोजन	a. सूचनात्मक नियोजन
ii. सार्वजनिक क्षेत्र नियोजन	b. स्थानिक/स्थान-विशेष नियोजन
iii. निजी क्षेत्र नियोजन	c. आदेशक नियोजन
iv. नगरीय नियोजन	d. परिप्रेक्ष्य नियोजन

कूट :

- | | | | | |
|-----|-----|-----|-----|-----|
| | a | b | c | d |
| (A) | iii | iv | ii | i |
| (B) | ii | iv | i | iii |
| (C) | ii | iv | iii | i |
| (D) | iv | iii | ii | i |

- 55.** Given below are two statements, one labelled as Assertion (A) and other labelled as Reason (R) :

Assertion (A) : Regions, in fact, do change over time; they change in response to changing interrelationship of the spatial elements.

Reason (R) : Planned intervention certainly proves to be of rapid momentum within the frame of socio-economic activities.

Select your answer from the codes given below :

Codes :

- (A) Both (A) and (R) are correct and (R) is the correct explanation of (A).
 - (B) Both (A) and (R) are correct, but (R) is not the correct explanation of (A).
 - (C) (A) is correct, but (R) is wrong.
 - (D) (A) is wrong, but (R) is correct.
- 56.** Which technique was adopted by B.J.L. Berry in his classic study on functional regionalization of Indian economy ?
- (A) Composite Index Method
 - (B) Cluster Analysis
 - (C) Regression Analysis
 - (D) Multiple Factor Analysis
- 57.** Which of the following are not the major objectives of the Hill Area Development Programme ?
- (i) Agro-forestry
 - (ii) Large scale industries
 - (iii) Eco-preservation
 - (iv) Major irrigation projects
- (A) (i) and (ii) are correct.
 - (B) (ii) and (iii) are correct.
 - (C) (ii) and (iv) are correct.
 - (D) (iii) and (iv) are correct.

- 58.** Who among the following applied the growth pole concept to geographic space, whereby growth poles came to be known as growth centres ?

- (A) Friedmann
- (B) Perroux
- (C) Frank
- (D) Boudeville

- 59.** In which Five Year Plan, balanced regional development was emphasized as one of the major objectives of the planning exercise and was one full chapter in the plan document ?

- (A) Second Plan
- (B) Third Plan
- (C) Fourth Plan
- (D) Fifth Plan

- 60.** In ancient geography, the concept of region was first postulated by whom ?

- (A) Homer
- (B) Herodotus
- (C) Strabo
- (D) Ptolemy

- 61.** The city region is an example of

- (A) Formal region
- (B) Functional region
- (C) Compag region
- (D) Adhoc region

55. नीचे दो कथन दिये गये हैं, एक को अभिकथन (A) और दूसरे को कारण (R) का नाम दिया गया है :

अभिकथन (A) : क्षेत्र, वास्तव में, समयोपरि बदलते जरूर हैं; वे स्थानिक घटकों के बदलते अंतःसम्बन्ध की प्रतिक्रिया में बदलते हैं ।

कारण (R) : नियोजित मध्यस्थता, सामाजिक-आर्थिक गतिविधियों की रूपरेखा के अन्दर द्रुत गतिमात्रा सिद्ध होती है ।

नीचे दिये कूटों से सही उत्तर का चयन करें :

कूट :

- (A) (A) और (R) दोनों सही हैं और (R), (A) की सही व्याख्या है ।
(B) (A) और (R) दोनों सही हैं, परन्तु (R), (A) की सही व्याख्या नहीं है ।
(C) (A) सही है, परन्तु (R) गलत है ।
(D) (A) गलत है, परन्तु (R) सही है ।
56. बी.जे.एल. बेरी द्वारा भारतीय अर्थव्यवस्था के प्रकार्यात्मक क्षेत्रीकरण पर अपने क्लासिक अध्ययन में किस तकनीक को अपनाया गया था ?
(A) मिश्रित सूचकांक पद्धति
(B) गुच्छ विश्लेषण
(C) प्रतिश्रयण विश्लेषण
(D) बहु कारक विश्लेषण
57. निम्नलिखित में से कौन से पहाड़ी क्षेत्र विकास कार्यक्रम के मुख्य उद्देश्य नहीं हैं ?
i. कृषि वानिकी
ii. बड़े पैमाने के उद्योग
iii. पारिस्थितिक परिरक्षण
iv. बड़ी सिंचाई परियोजनाएं
(A) i और ii सही हैं ।
(B) ii और iii सही हैं ।
(C) ii और iv सही हैं ।
(D) iii और iv सही हैं ।

58. निम्नलिखित में से किसने विकास ध्रुव अवधारणा को भौगोलिक जगह पर अनुप्रयुक्त किया जिस कारण से विकास ध्रुवों को विकास केन्द्र कहा जाने लगा ?

- (A) फ्रीडमैन
(B) पेरू
(C) फ्रैंक
(D) बोडेविले

59. किस पंचवर्षीय योजना में, नियोजन प्रक्रिया के एक मुख्य उद्देश्य के रूप में संतुलित क्षेत्रीय विकास पर बल दिया गया था और जो योजना के दस्तावेज में पूरा एक अध्याय था ?

- (A) द्वितीय योजना
(B) तृतीय योजना
(C) चौथी योजना
(D) पांचवी योजना

60. प्राचीन भूगोल में, क्षेत्र की अवधारणा सर्वप्रथम किसने प्रतिपादित की ?

- (A) होमर (B) हेरोडोटस
(C) स्ट्राबो (D) टॉलेमी

61. नगर क्षेत्र उदाहरण है

- (A) औपचारिक क्षेत्र
(B) प्रकार्यात्मक क्षेत्र
(C) संहति (कॉम्पेज) क्षेत्र
(D) तदर्थ क्षेत्र

- 62.** Given below are two statements, one labelled as Assertion (A) and the other labelled as Reason (R) :

Assertion (A) : The task of preparing a reasonably sound district plan has not made much headway in the States.

Reason (R) : There is lack of effective coordination at the district level between various agencies involved in planning exercises.

In the context of the above two statements, which one of the following is correct ?

Codes :

- (A) (A) is correct, but (R) is wrong.
 - (B) (A) is wrong, but (R) is correct.
 - (C) Both (A) and (R) are correct and (R) is the correct explanation of (A).
 - (D) Both (A) and (R) are correct, but (R) is not the correct explanation of (A).
- 63.** Which one of the following islands of India has volcanic origin ?
- (A) Car-Nicobar
 - (B) Barren
 - (C) North-Andaman
 - (D) Little-Nicobar
- 64.** Which of the following hills does not join the Anaimudi knot ?
- (A) Elamalai hills
 - (B) Palni hills
 - (C) Anaimalai hills
 - (D) Kudremukh hills

- 65.** Among the following which one is related to Blue Revolution in India ?

- (A) Horticulture
- (B) Floriculture
- (C) Pisciculture
- (D) Sericulture

- 66.** Which one of the following groups of iron and steel plants is located outside the Chota Nagpur region ?

- (A) Bhilai, Bokaro, Rourkela
- (B) Jamshedpur, Bokaro, Durgapur
- (C) Bhilai, Salem, Bhadravati
- (D) Salem, Bhadravati, Jamshedpur

- 67.** A map of R.F. $\frac{1}{2,500}$ is enlarged by two-and-a-half times, what will be the scale of the enlarged map ?

- (A) $\frac{1}{6,250}$
- (B) $\frac{1}{1,000}$
- (C) $\frac{1}{10,000}$
- (D) $\frac{1}{12,500}$

- 68.** Population density is usually shown by

- (A) Isopleth method
- (B) Choropleth method
- (C) Chorochromatic method
- (D) Decimetric method

- 69.** What is the pattern of settlement distribution if its $R_n = 2.14$?

- (A) Perfect cluster
- (B) Partially cluster
- (C) Random
- (D) Perfect uniform

62. नीचे दो कथन दिये गये हैं, एक को अभिकथन (A) और दूसरे को कारण (R) का नाम दिया गया है ।

अभिकथन (A) : यथोचित दुरुस्त जिला योजना बनाने का कार्य राज्यों में अधिक आगे नहीं बढ़ा है ।

कारण (R) : जिला स्तर पर, नियोजन सम्बन्धी कार्यों से जुड़ी विभिन्न एजेन्सियों के बीच प्रभावपूर्ण समन्वय का अभाव है ।

उपर्युक्त दो कथनों के सन्दर्भ में निम्नलिखित में से कौन सा कूट सही है ?

कूट :

- (A) (A) सही है, परन्तु (R) गलत है ।
- (B) (A) गलत है, परन्तु (R) सही है ।
- (C) (A) और (R) दोनों सही हैं और (R), (A) की सही व्याख्या है ।
- (D) (A) और (R) दोनों सही हैं, परन्तु (R), (A) की सही व्याख्या नहीं है ।

63. भारत के किस द्वीप का उदगम ज्वालामुखीय है ?

- (A) कार-निकोबार
- (B) बैरन
- (C) उत्तरी-अंडमान
- (D) लिट्टल-निकोबार

64. निम्नलिखित में से कौन सी पहाड़ी अनेयमुड़ी गांठ के साथ नहीं जुड़ती ?

- (A) इलामलाई पहाड़ियाँ
- (B) पालनी पहाड़ियाँ
- (C) अनेयमलाई पहाड़ियाँ
- (D) कुद्रेमुख पहाड़ियाँ

65. निम्नलिखित में से क्या भारत में नीली क्रान्ति से सम्बन्धित है ?

- (A) बागवानी
- (B) पुष्पकृषि
- (C) मत्स्य पालन
- (D) रेशम उत्पादन

66. लौह एवं इस्पात संयंत्रों के निम्नलिखित समूहों में से कौन सा छोटा नागपुर क्षेत्र के बाहर अवस्थित है ?

- (A) भिलाई, बोकारो, राउरकेला
- (B) जमशेदपुर, बोकारो, दुर्गापुर
- (C) भिलाई, सेलम, भद्रावती
- (D) सेलम, भद्रावती, जमशेदपुर

67. R.F.1/2500 के मानचित्र को ढाई गुना बड़ा किया जाता है, विस्तारित मानचित्र की मापनी क्या होगी ?

- (A) 1/6250
- (B) 1/1000
- (C) 1/10000
- (D) 1/12500

68. जनसंख्या घनत्व को प्रायः निम्नलिखित के द्वारा दर्शाया जाता है

- (A) सममान रेखा विधि
- (B) वर्णमात्री विधि
- (C) कोरोक्रोमैटिक विधि
- (D) डेसिमीट्रिक विधि

69. यदि अधिवास वितरण का $R_n = 2.14$ है तो उसका पैटर्न क्या होता है ?

- (A) पूर्ण गुच्छ
- (B) आंशिक रूप से गुच्छ
- (C) यादृच्छिक
- (D) पूर्ण समरूप

70. Ajai ranks seventeenth in a class of thirty one. What is his rank from the last ?

- (A) 13
- (B) 14
- (C) 15
- (D) 16

71. Given below are two statements, one labelled as Assertion (A) and the other labelled as Reason (R) :

Assertion (A) : Passive remote sensing systems have their own source of energy.

Reason (R) : Active remote sensing systems depend on solar energy.

In the context of the above two statements, which one of the following is correct ?

Codes :

- (A) (A) is correct, but (R) is wrong.
- (B) Both (A) and (R) are correct, but (R) is not the correct explanation of (A).
- (C) Both (A) and (R) are correct and (R) is the correct explanation of (A).
- (D) Both (A) and (R) are wrong.

72. The satellite image shown in television clearly depicts

- (A) Temperature and rainfall
- (B) Pressure and wind
- (C) Clouds and snow cover
- (D) Humidity and fog

73. Match List – I with List – II and select the correct answer using the codes given below :

List – I (Satellite)	List – II (Altitude in km)
a. Landsat V	i. 832
b. IRS	ii. 705
c. SPOT	iii. 904
d. IKONOS	iv. 681

Codes :

	a	b	c	d
(A)	ii	iv	i	iii
(B)	ii	iii	i	iv
(C)	iv	ii	iii	i
(D)	iv	i	iii	ii

74. Which one of the following characteristics separates GIS from the other systems ?

- (A) Map making and generalized output
- (B) Linking spatial and non-spatial data
- (C) Map designing and lay-out
- (D) All of the above

75. Cephalic index, which is to classify human races, is calculated as

- (A) ratio between the length and breadth of the nose.
- (B) ratio between the length of head and weight of human body.
- (C) ratio between flatness and length of the head.
- (D) ratio between breadth and length of the head.

70. यदि इकतीस की कक्षा में अजय का क्रम सत्तरहवाँ है, तो अन्तिम से उसका क्रम क्या होगा ?

- (A) 13
- (B) 14
- (C) 15
- (D) 16

71. नीचे दो कथन दिये गये हैं, एक को अभिकथन (A) और दूसरे को कारण (R) का नाम दिया गया है :

अभिकथन (A) : निष्क्रिय दूर संवेदी प्रणालियों के पास ऊर्जा का अपना स्रोत होता है ।

कारण (R) : सक्रिय दूर संवेदी प्रणालियाँ सौर ऊर्जा पर निर्भर करती हैं ।

उपर्युक्त दो कथनों के संदर्भ में निम्नलिखित में से कौन सा कूट सही है ?

कूट :

- (A) (A) सही है, परन्तु (R) गलत है ।
- (B) (A) और (R) दोनों सही हैं, परन्तु (R), (A) की सही व्याख्या नहीं है ।
- (C) (A) और (R) दोनों सही हैं और (R), (A) की सही व्याख्या है ।
- (D) (A) और (R) दोनों गलत हैं ।

72. टेलिविज़न में दिखाई जाने वाली उपग्रह इमेज/छाया स्पष्ट रूप से चित्रित करती है

- (A) तापमान तथा वर्षा को
- (B) दाब तथा वायु को
- (C) मेघ तथा हिम आवरण को
- (D) आर्द्रता और कोहरे को

73. सूची – I को सूची – II के साथ सुमेलित करें और नीचे दिये कूटों से सही उत्तर का चयन करें ।

सूची – I

(उपग्रह)

सूची – II

(ऊँचाई, कि.मी. में)

- | | |
|------------------------|----------|
| a. लैण्ड सैट V | i. 832 |
| b. आई.आर.एस. | ii. 705 |
| c. स्पॉट (एस.पी.ओ.टी.) | iii. 904 |
| d. आई.के.ओ.एन. ओ.एस. | iv. 681 |

कूट :

- | | a | b | c | d |
|-----|----|-----|-----|-----|
| (A) | ii | iv | i | iii |
| (B) | ii | iii | i | iv |
| (C) | iv | ii | iii | i |
| (D) | iv | i | iii | ii |

74. निम्नलिखित में से कौन सी विशेषताएँ जी.आई.एस. को अन्य प्रणालियों से अलग करती है ?

- (A) मानचित्र बनाना और सामान्यीकृत आऊटपुट
- (B) स्थानिक तथा अस्थानिक आंकड़ों को सम्बन्धित करना
- (C) मानचित्र का अभिकल्पन और रूपरेखा
- (D) उपर्युक्त सभी

75. शीर्षाभिमुख सूचकांक, जो मानव प्रजातियों को वर्गीकृत करने के लिये होता है, किस रूप में परिकल्पित किया जाता है ?

- (A) नासिका की लम्बाई और चौड़ाई के बीच अनुपात
- (B) मानव के सिर की लम्बाई और शरीर के वजन के बीच अनुपात
- (C) सिर या शीर्ष के चपटेपन और लम्बाई के बीच अनुपात
- (D) सिर की चौड़ाई तथा लम्बाई के बीच अनुपात

Space For Rough Work

