

Multi Tasking Non Technical Staff and Havaladar CBIC and CBN Examination 2024

Exam Date	08/10/2024
Exam Time	9:00 AM - 11:00 AM
Subject	MTS Non Tech Havaladar CBIC and CBN Examination 2024

Section : Numerical and Mathematical Ability

Q.1 7 के प्रथम छह गुणजों का औसत _____ है।

Ans A). 24.5 B). 23.2 C). 22.4 D). 25.1

Correct Answer: A

Q.2 लक्ष्मण द्वारा भरत को ₹9,50,000 का एक फ्लैट 8% लाभ पर बेचा जाता है। यदि भरत इसे वापस लक्ष्मण को 3% हानि पर बेचता है, तो पूरे लेन-देन में लक्ष्मण का लाभ/हानि (₹ में) ज्ञात कीजिए?

Ans A). लक्ष्मण को ₹50,200 का लाभ B). लक्ष्मण को ₹45,220 की हानि C). लक्ष्मण को ₹45,220 का लाभ D). लक्ष्मण को ₹30,780 का लाभ

Correct Answer: D

Q.3 40 kg, 49 kg, 56 kg, 70 kg और 39 kg वजन के पांच सदस्यों वाले परिवार का औसत वजन (kg में) ज्ञात कीजिए।

Ans A). 50.8 B). 52.8 C). 49.8 D). 51.8

Correct Answer: A

Q.4 निम्नलिखित तालिका का अध्ययन कीजिए और प्रश्न का उत्तर दीजिए।

लंबाई (cm में)	लड़कियों की संख्या
110 से कम और इसके बराबर	15
115 से कम और इसके बराबर	24
120 से कम और इसके बराबर	31
125 से कम और इसके बराबर	43
130 से कम और इसके बराबर	54
135 से कम और इसके बराबर	68

125 cm से अधिक की लंबाई वाली लड़कियों की संख्या कितनी है?

Ans A). 25 B). 14 C). 23 D). 19

Correct Answer: A

Q.5 4 वर्षों के लिए 3% वार्षिक की ब्याज दर पर उधार ली गई राशि ₹3000 पर साधारण ब्याज (₹ में) ज्ञात कीजिए।

Ans A). 400 B). 360 C). 320 D). 300

Correct Answer: B

Q.6 एक लकड़ी का खिलौना एक गोले के आकार का है, जिसका व्यास 28 cm है। 50 पैसे प्रति cm^2 की दर से इसकी सतह को पॉलिश करने की लागत ज्ञात कीजिए। ($\pi = \frac{22}{7}$ लें)

Ans A). ₹1,236

B). ₹1,232

C). ₹1,234

D). ₹1,230

Correct Answer: B

Q.7 अल्फ्रेड एक पुराना स्कूटर ₹4,700 में खरीदता है और इसकी मरम्मत पर ₹800 खर्च करता है। यदि वह स्कूटर को ₹5,800 में बेचता है, तो उसका लाभ प्रतिशत कितना होगा?

Ans A). $6\frac{5}{11}\%$

B). 4.5%

C). $5\frac{5}{11}\%$

D). $5\frac{4}{11}\%$

Correct Answer: C

Q.8 दूध और पानी का 21 लीटर मिश्रण है। मिश्रण में दूध और पानी का अनुपात 4 : 3 है। इस मिश्रण में पानी की कितनी मात्रा (लीटर में) मिलाई जानी चाहिए, जिससे कि परिणामी मिश्रण में 50% पानी हो।

Ans A). 4

B). 1

C). 2

D). 3

Correct Answer: D

Q.9 एक आयताकार खेत का क्षेत्रफल 396 m^2 है तथा इसकी भुजाओं का अनुपात 11 : 9 है। आयताकार खेत का परिमाण ज्ञात करें।

Ans A). 78 m

B). 80 m

C). 76 m

D). 74 m

Correct Answer: B

Q.10 एक चोर ने एक पुलिसकर्मी को देखा और वह 12 m/s की चाल से भागने लगा। एक निश्चित समय के बाद पुलिसकर्मी 18 m/s की चाल से चोर के पीछे दौड़ना शुरू करता है। यदि पुलिसकर्मी चोर को पकड़ने के लिए 540 m की दूरी तय करता है, तो कितने समय (सेकंड में) के बाद पुलिसकर्मी दौड़ना शुरू करता है?

Ans A). 10

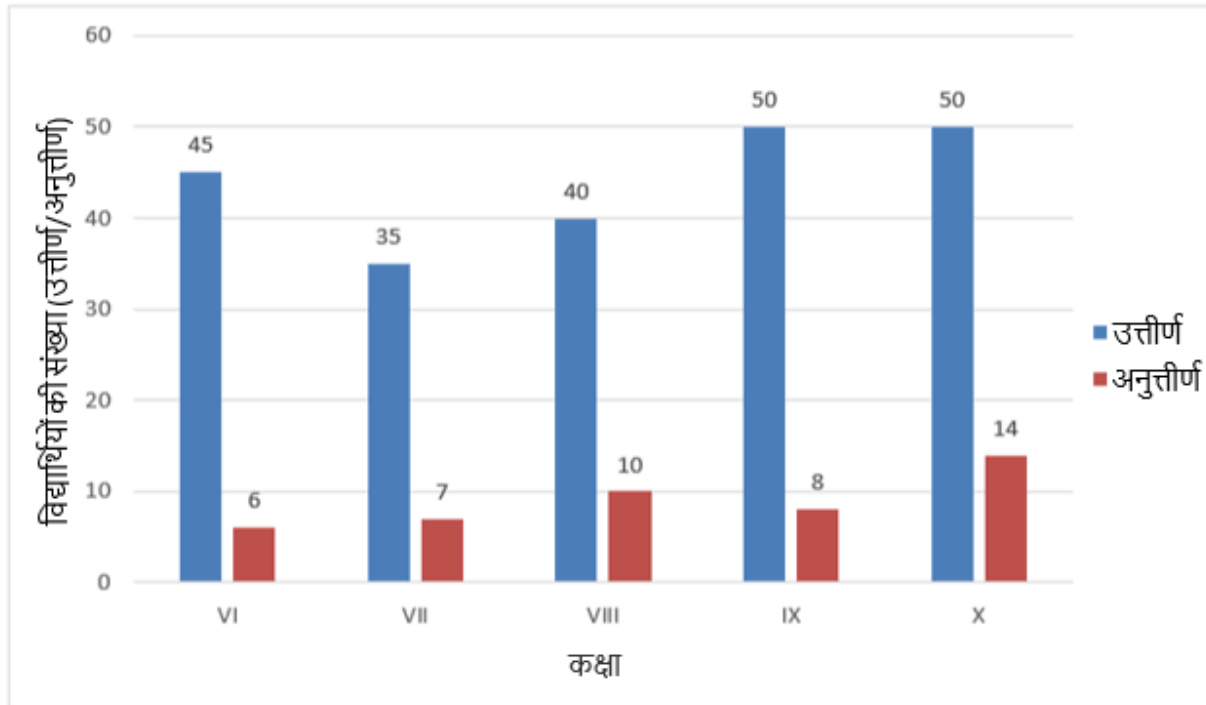
B). 18

C). 15

D). 12

Correct Answer: C

Q.11 निम्नलिखित दंड आलेख एक स्कूल की पाँच कक्षाओं (VI से X) के वार्षिक परिणाम को दर्शाता है। दंड आलेख का ध्यानपूर्वक अध्ययन कीजिए और नीचे दिए गए प्रश्न का उत्तर दीजिए:



दी गई पाँच कक्षाओं में विद्यार्थियों की औसत संख्या क्या है?

Ans A). 44

B). 47

C). 53

D). 57

Correct Answer: C

Q.12 एक क्रिकेट टीम के 11 खिलाड़ियों की औसत आयु में तब 2 महीने की वृद्धि हो जाती है, जब टीम के क्रमशः 20 वर्ष और 21 वर्ष की आयु वाले दो खिलाड़ियों के स्थान पर दो नए खिलाड़ी टीम में आ जाते हैं। दोनों नए खिलाड़ियों की औसत आयु (वर्षों में) ज्ञात कीजिए।

Ans A). $20\frac{1}{2}$

B). $18\frac{5}{12}$

C). $21\frac{5}{12}$

D). $18\frac{1}{4}$

Correct Answer: C

Q.13 70 और 90 का महत्तम समापवर्तक (HCF) ज्ञात कीजिए।

Ans A). 10

B). 7

C). 2

D). 5

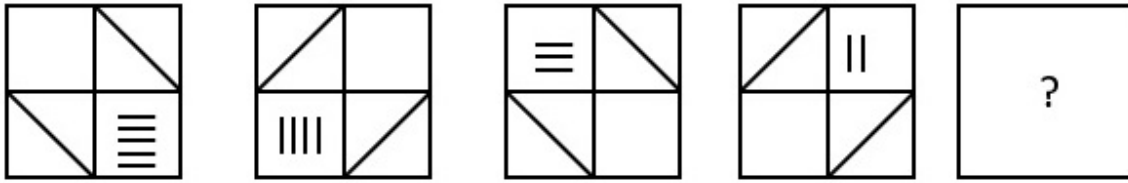
Correct Answer: A

Q.14	एक व्यक्ति साइकिल चलाकर 12.5 सेकंड में 75 मीटर की दूरी तय करता है। उसकी चाल (km/hr में) कितनी है?
Ans A).	6 B). 11.1 C). 15.5 D). 21.6 Correct Answer: D
Q.15	यदि 25% और 15% की दो क्रमागत छूटें दी जाती हैं, तो निवल छूट प्रतिशत क्या होगा?
Ans A).	36.10% B). 36.25% C). 36.20% D). 36.15% Correct Answer: B
Q.16	तीन कारों की चाल का अनुपात 5 : 3 : 4 है। इन कारों द्वारा समान दूरी को तय करने में लिए गए समय का अनुपात ज्ञात कीजिए।
Ans A).	12:20:15 B). 12:13:15 C). 10:13:15 D). 16:13:15 Correct Answer: A
Q.17	6 वर्षों के लिए 3% वार्षिक की ब्याज दर पर उधार ली गई राशि ₹2500 पर साधारण ब्याज (₹ में) ज्ञात कीजिए।
Ans A).	390 B). 410 C). 490 D). 450 Correct Answer: D
Q.18	15 cm आंतरिक त्रिज्या वाले एक अर्धगोलाकार कटोरे में एक तरल पदार्थ भरा है। तरल पदार्थ को 5 cm व्यास और 6 cm ऊँचाई वाली बेलनाकार बोटलों में भरा जाना है। कटोरे को खाली करने के लिए आवश्यक बोटलों की संख्या कितनी है?
Ans A).	30 B). 50 C). 60 D). 40 Correct Answer: C
Q.19	एक कंप्यूटर के मूल्य में पहले वर्ष 10% की वृद्धि होती है, दूसरे वर्ष में 5% की कमी हो जाती है, और तीसरे वर्ष में 8% की वृद्धि होती है। यदि वास्तविक मूल्य ₹ 50,000 था, तो अंतिम मूल्य (₹ में) ज्ञात कीजिए।
Ans A).	56,430 B). 55,100 C). 55,830 D). 54,120 Correct Answer: A
Q.20	राकेश ने समर्थ को 6 वर्ष के लिए साधारण ब्याज दर पर एक राशि ब्याज पर दी। छठे वर्ष के अंत में, समर्थ ने राशि चुकाने के लिए राकेश को राशि के $\frac{8}{7}$ भाग का भुगतान किया। वार्षिक साधारण ब्याज की दर कितनी थी?
Ans A).	$2\frac{7}{21}\%$ B). $2\frac{8}{21}\%$ C). $2\frac{3}{20}\%$ D). $2\frac{1}{12}\%$ Correct Answer: B

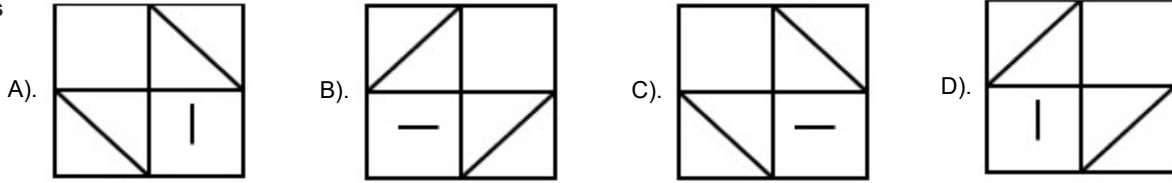
Section : Reasoning Ability and Problem Solving

Q.1	एक निश्चित कूट भाषा में, 'I play football' को 'ku ch ta' के रूप में कूटबद्ध किया जाता है और 'he play cricket' को 'al bi ta' के रूप में कूटबद्ध किया जाता है। दी गई भाषा में 'play' को किस प्रकार कूटबद्ध किया गया है?
Ans A).	ta B). ku C). bi D). al Correct Answer: A
Q.2	एक निश्चित तर्क का अनुसरण करते हुए 3, 15 से संबंधित है। उसी तर्क का अनुसरण करते हुए 12, 60 से संबंधित है। समान तर्क का अनुसरण करते हुए, 5 निम्नलिखित में से किससे संबंधित है? (ध्यान दें: संख्याओं को उनके घटक अंकों में अलग-अलग किए बिना पूर्ण संख्याओं पर संक्रियाएं की जानी चाहिए। उदाहरण के लिए संख्या 13 - संख्या 13 पर संक्रियाएं जैसे 13 को जोड़ना/घटाना/गुणा करना आदि किया जा सकता है। 13 को 1 और 3 में अलग-अलग करने की और फिर 1 और 3 पर गणितीय संक्रियाएं करने की अनुमति नहीं है।)
Ans A).	35 B). 30 C). 32 D). 25 Correct Answer: D
Q.3	A, B, C, D, E, F और G एक वृत्ताकार मेज के चारों ओर केंद्र की ओर मुख करके बैठे हैं (परंतु जरूरी नहीं कि वे इसी क्रम में बैठे हों)। E के दाईं ओर से गिनने पर E और A के बीच में केवल 3 व्यक्ति बैठे हैं। B, A के बाईं ओर दूसरे स्थान पर बैठा है। G, F के ठीक बाईं ओर बैठा है। B के दाईं ओर से गिनने पर B और G के बीच में केवल 2 व्यक्ति बैठे हैं। C, E का निकटतम पड़ोसी है। E के सापेक्ष में D का स्थान क्या है?
Ans A).	बाईं ओर से दूसरा B). बाईं ओर से तीसरा C). दाईं ओर से दूसरा D). दाईं ओर से तीसरा Correct Answer: D

Q.4 विकल्पों में से उस आकृति का चयन कीजिए जो प्रश्न-चिह्न (?) के स्थान पर आ सकती है और श्रृंखला को तार्किक रूप से पूरा कर सकती है।



Ans



Correct Answer: C

Q.5 दिए गए कथन और निष्कर्षों को ध्यान से पढ़िए। यह मानते हुए कि कथन में दी गई जानकारी सत्य है, चाहे वह सामान्य रूप से ज्ञात तथ्यों से भिन्न प्रतीत होती हो, निर्धारित कीजिए कि दिए गए निष्कर्षों में से कौन-सा, कथन (कथनों) का तार्किक रूप से अनुसरण करता है/करते हैं।

कथन:

सभी कद्दू, मटन हैं।
सभी मटन, मछलियाँ हैं।

निष्कर्ष:

(I) कुछ मछलियाँ, मटन हैं।
(II) सभी कद्दू, मछलियाँ हैं।

Ans A). निष्कर्ष (I) और (II) दोनों अनुसरण करते हैं।

B). केवल निष्कर्ष (I) अनुसरण करता है।

C). न तो निष्कर्ष (I) अनुसरण करता है और न ही (II) अनुसरण करता है।

D). केवल निष्कर्ष (II) अनुसरण करता है।

Correct Answer: A

Q.6 एक निश्चित तर्क के अनुसार 14, 68 से संबंधित है। उसी तर्क के अनुसार 17, 83 से संबंधित है। उसी तर्क के अनुसार, 21 निम्नलिखित में से किससे संबंधित है?

(ध्यान दें: संख्याओं को उनके घटक अंकों में अलग-अलग किए बिना पूर्ण संख्याओं पर संक्रियाएं की जानी चाहिए। उदाहरण के लिए संख्या 13 - संख्या 13 पर संक्रियाएं जैसे 13 को जोड़ना/घटाना/गुणा करना आदि किया जा सकता है। 13 को 1 और 3 में अलग-अलग करने की और फिर 1 और 3 पर गणितीय संक्रियाएं करने की अनुमति नहीं है।)

Ans A). 101

B). 107

C). 103

D). 105

Correct Answer: C

Q.7 सात व्यक्ति S, E, C, T, I, O और N एक वृत्ताकार मेज के चारों ओर केंद्र की ओर मुख करके बैठे हैं (परंतु जरूरी नहीं कि वे इसी क्रम में बैठे हों)। E, N के बाएँ से दूसरे स्थान पर बैठा है, जबकि N, S के बाएँ से दूसरे स्थान पर बैठा है। S के दाएँ से गिनने पर S और O के बीच में केवल एक व्यक्ति बैठा है। C, E के ठीक दाएँ बैठा है, जबकि T, O के ठीक बाएँ बैठा है। I के ठीक दाएँ कौन बैठा है?

Ans A). S

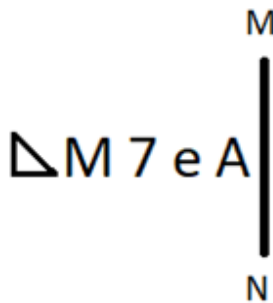
B). T

C). C

D). O

Correct Answer: A

Q.8 दी गई आकृति के उस सही दर्पण प्रतिबिंब को चुनिए, जो नीचे दर्शाए गए अनुसार दर्पण को MN पर रखने पर बनेगा।



Ans



Correct Answer: B

Q.9 दी गई श्रृंखला में प्रश्नचिह्न (?) के स्थान पर क्या आएगा?

7 12 16 30 34 66 70 ?

Ans A). 136

B). 142

C). 138

D). 140

Correct Answer: C

Q.10 एक निश्चित कूट भाषा में, 'BENT' को '4628' के रूप में कूटबद्ध किया जाता है और 'EARS' को '5471' के रूप में कूटबद्ध किया जाता है। उसी कूट भाषा में 'E' के लिए कूट क्या है?

Ans A). 5 B). 7 C). 6 D). 4 **Correct Answer: D**

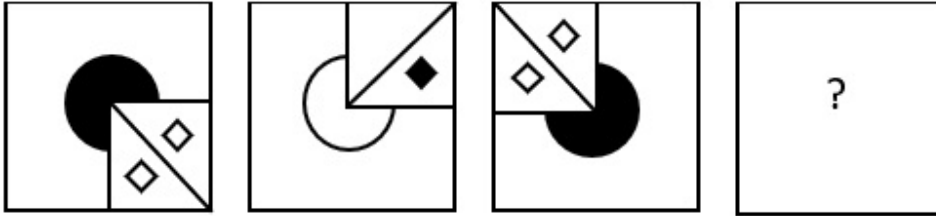
Q.11 एक निश्चित कूट भाषा में, 'WORD' को '7135' के रूप में कूटबद्ध किया जाता है और 'RISE' को '4658' के रूप में कूटबद्ध किया जाता है। दी गई कूट भाषा में 'R' के लिए कूट क्या है?

Ans A). 5 B). 6 C). 3 D). 4 **Correct Answer: A**

Q.12 यदि निम्नलिखित समीकरण में 'x' और '-' को आपस में बदल दिया जाए तथा '-' और '+' को आपस में बदल दिया जाए, तो इस समीकरण में '?' के स्थान पर क्या आएगा?
 $23 \div 18 + 150 \times 50 - 44 = ?$

Ans A). 485 B). 545 C). 455 D). 515 **Correct Answer: C**

Q.13 विकल्पों में दी गई उस आकृति की पहचान कीजिए, जिसे प्रश्न-चिह्न (?) के स्थान पर रखने पर श्रृंखला तार्किक रूप से पूर्ण हो जाएगी।



Ans A). B). C). D). **Correct Answer: C**

Q.14 दिए गए कथनों और निष्कर्षों को ध्यानपूर्वक पढ़िए। आपको मानना है कि कथनों में दी गई जानकारी सत्य है, चाहे वह सामान्यतः ज्ञात तथ्यों से अलग प्रतीत होती हो और निश्चय करना है कि दिए गए निष्कर्षों में से कौन-सा/कौन-से निष्कर्ष तार्किक रूप से कथन/कथनों का अनुसरण करता है/करते हैं।

कथन:

कुछ पौधे, चट्टानें हैं।

कोई सब्जी, पौधा नहीं है।

निष्कर्ष:

I) कोई सब्जी, चट्टान नहीं है।

II) कुछ चट्टानें, पौधे हैं।

Ans A). निष्कर्ष (I) और (II) दोनों अनुसरण करते हैं। B). न तो निष्कर्ष (I) और न ही (II) अनुसरण करता है। C). केवल निष्कर्ष (II) अनुसरण करता है। D). केवल निष्कर्ष (I) अनुसरण करता है। **Correct Answer: C**

Q.15 एक निश्चित कूट भाषा में, 'LIKE' को '1576' लिखा जाता है और 'LINK' को '6581' लिखा जाता है। उसी कूट भाषा में 'E' को कैसे लिखा जाएगा?

Ans A). 6 B). 7 C). 5 D). 1 **Correct Answer: B**

Q.16 निम्नलिखित समीकरण को सही करने के लिए किन दो संख्याओं को आपस में बदला जाना चाहिए?

$$(28 \times 2) - 16 \times 6 + 8 \times 3 + 5 \times 7 = 39$$

(नोट: अदला-बदली पूरी संख्या की होनी चाहिए, न कि दी गई संख्या के अलग-अलग अंकों की।)

Ans A). 8 और 7 B). 2 और 3 C). 6 और 7 D). 5 और 3 **Correct Answer: B**

Q.17 EF26 एक निश्चित तरीके से JK33 से संबंधित है। उसी तरीके से, TU27, YZ34 से संबंधित है। समान तर्क का अनुसरण करते हुए, JK28 निम्नलिखित में से किससे संबंधित है?

Ans A). PO36 B). PO35 C). OP35 D). OP36 **Correct Answer: C**

Q.18 अंग्रेजी वर्णमाला क्रम के आधार पर दी गई श्रृंखला में प्रश्न चिह्न (?) के स्थान पर क्या आना चाहिए?

BXL, DVN, FTP, ?, JPT

Ans A). GRR

B). GRS

C). HST

D). HRR

Correct Answer: D

Q.19 उस विकल्प आकृति का चयन कीजिए, जिसमें दी गई आकृति उसके भाग के रूप में सन्निहित है (घुमाने की अनुमति नहीं है)।

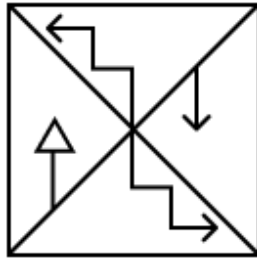


Ans

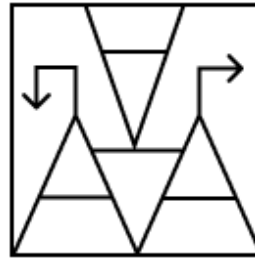
A).



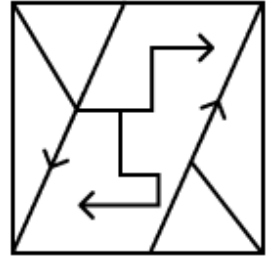
B).



C).



D).



Correct Answer: C

Q.20 JT79 किसी निश्चित प्रकार से DN71 से संबंधित है। ठीक उसी प्रकार, KU22, EO14 से संबंधित है। समान तर्क का अनुसरण करते हुए, LV71 निम्नलिखित में से किससे संबंधित है?

Ans A). FP66

B). PF63

C). PF66

D). FP63

Correct Answer: D

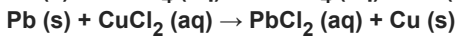
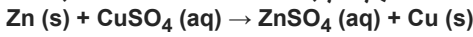
Section : General Awareness

Q.1 निम्नलिखित में से किस कोशिकांग का अपना स्वयं का डीएनए होता है और वह अपने कार्यों के लिए प्रोटीन का संश्लेषण कर सकता है?

Ans A). अन्तः प्रद्वययी जालिका (Endoplasmic reticulum) B). हरित लवक (Chloroplast) C). गॉल्जी सम्मिश्र (Golgi complex) D). तारक काय (Centrosome)

Correct Answer: B

Q.2 नीचे दो रासायनिक समीकरण दिए गए हैं:



दोनों ही स्थितियों में कॉपर (copper) अपने यौगिक रूप से पृथक क्यों हो जाता है?

Ans A). जिंक (Zinc) और लेड (Lead) तत्व रूप में अस्थायी होते हैं। B). जिंक (Zinc) और लेड (Lead), कॉपर (Copper) की तुलना में अधिक अभिक्रियाशील होते हैं। C). कॉपर (Copper), जिंक (Zinc) और लेड (Lead) की तुलना में अधिक अभिक्रियाशील होता है। D). कॉपर (Copper) के यौगिक उच्च दाब पर अपघटित हो जाते हैं।

Correct Answer: B

Q.3 पोषक तत्वों के बारे में निम्नलिखित में से कौन-सा कथन सही है?

कथन A: C, H, O, N, P और K स्थूल पोषक तत्व (macro nutrients) हैं।

कथन B: Fe, Mn, Ni, Co और Mo सूक्ष्म पोषक तत्व (micronutrients) हैं।

कथन C: सूक्ष्म पोषक तत्व हमारे शरीर के लिए आवश्यक नहीं हैं।

Ans A). केवल कथन A और C

B). कथन A, B और C सभी

C). केवल कथन B और C

D). केवल कथन A और B

Correct Answer: D

Q.4 भारतीय संविधान के निम्नलिखित में से किस अनुच्छेद में यह उल्लेख है कि प्रत्येक मंत्री और भारत के महान्यायवादी को संसद के किसी भी सदन में बोलने और उसकी कार्यवाहियों में भाग लेने का अधिकार होगा?

Ans A). अनुच्छेद 89

B). अनुच्छेद 87

C). अनुच्छेद 88

D). अनुच्छेद 86

Correct Answer: C

Q.5 जल चक्र (water cycle) में सूर्य के प्रकाश की उपस्थिति में महासागरों, झीलों और नदियों में उपस्थित द्रव जल, गैसीय अवस्था में परिवर्तित हो जाता है। इस चरण को क्या कहा जाता है?

Ans A). वाष्पीकरण (Evaporation)

B). संघनन (Condensation)

C). गलन (Melting)

D). वर्षण (Precipitation)

Correct Answer: A

Q.6 'एक तारीख, एक घंटा, एक साथ (Ek Tareekh, Ek Ghanta, Ek Sath)' अभियान किस अवसर से संबंधित है?

Ans A). विवेकानन्द जयन्ती

B). सरदार पटेल जयन्ती

C). अंबेडकर जयन्ती

D). गांधी जयन्ती

Correct Answer: D

Q.7	'कर्नाटक संगीत पितामह (Karnataka Sangeeta Pitamaha)' के रूप में किसे सम्मानित किया गया है?				
Ans A).	विजय दास	B). गोपाल दास	C). पुरंदर दास	D). जगन्नाथ दास	Correct Answer: C
Q.8	भरतनाट्यम गुरु, _____ को 2023 में भारतीय ललित कला अकादमी (Indian Fine Arts Akademi), सैन डिएगो से नृत्य सेवा रत्न पुरस्कार मिला।				
Ans A).	रतिकांत महापात्र	B). हेमा राजगोपालन	C). शैलजा	D). विद्या सुब्रमण्यन	Correct Answer: B
Q.9	भारत की जनगणना 2011 के अनुसार, भारत के निम्नलिखित में से किस राज्य में हिंदू आबादी का प्रतिशत सबसे अधिक है?				
Ans A).	मध्य प्रदेश	B). हिमाचल प्रदेश	C). उत्तर प्रदेश	D). बिहार	Correct Answer: B
Q.10	निम्नलिखित में से कौन भरतनाट्यम का प्रसिद्ध उन्नायक (proponent) है/थे?				
Ans A).	कलावती देवी	B). कुमकुम मोहंती	C). रुक्मिणी देवी अरुंडेल	D). सुनंदा नायर	Correct Answer: C
Q.11	जुलाई 2023 तक की स्थिति के अनुसार, कितने जिलों से 'एक जिला, एक उत्पाद (One District, One Product)' योजना के तहत 137 अनूठे उत्पाद अधिसूचित किए गए हैं?				
Ans A).	256	B). 657	C). 713	D). 538	Correct Answer: C
Q.12	साइक्लिंग में, 'पेलोटन (peloton)' क्या है?				
Ans A).	किसी रेस की फिनिश लाइन (The finish line of a race)	B). किसी रेस की स्टार्ट लाइन (The starting line of a race)	C). रेस के दौरान तंग झुंड में राइडर्स का एक समूह (A group of riders in a tight pack during a race)	D). पहाड़ियों पर चढ़ने के लिए साइकिल चलाने की एक तकनीक (A cycling technique for climbing hills)	Correct Answer: C
Q.13	भारतीय पुलिस सेवा के अधिकारियों के लिए प्रशिक्षण अकादमी का नाम _____ के नाम पर रखा गया है।				
Ans A).	लाल बहादुर शास्त्री	B). महात्मा गांधी	C). जवाहर लाल नेहरू	D). सरदार वल्लभभाई पटेल	Correct Answer: D
Q.14	निम्नलिखित में से कौन भारत के पहले क्रिकेट टीम के कप्तान थे?				
Ans A).	के. श्रीकांत (K Srikant)	B). सी.के. नायडू (CK Nayudu)	C). सुनील गावस्कर (Sunil Gavaskar)	D). नवाब पटौदी (Navab Pataudi)	Correct Answer: B
Q.15	निम्नलिखित में से किस वर्ष में जनगणना अधिनियम बनाया गया (enacted) और पूरे भारत में लागू किया गया था?				
Ans A).	1948	B). 1951	C). 1949	D). 1950	Correct Answer: A
Q.16	मौर्योत्तर काल में उत्तर पश्चिम भारत के प्रथम विदेशी शासक कौन थे?				
Ans A).	शक (Sakas)	B). पार्थियन (Parthians)	C). बैक्ट्रियन यूनानी (Bactrian Greeks)	D). कुषाण (Kushanas)	Correct Answer: C
Q.17	आक्रामक मौद्रिक नीति के रुख (hawkish monetary policy stance) के मामले में भारतीय रिजर्व बैंक द्वारा रेपो दरों पर सामान्य उपचार क्या है?				
Ans A).	100 बीपीएस से अधिक की तीव्र कटौती	B). बढ़ाई जाती है	C). धीरे-धीरे घटाई जाती है	D). अपरिवर्तित रखी जाती है	Correct Answer: B
Q.18	हिमालय की कंचनजंगा चोटी की ऊंचाई कितनी है?				
Ans A).	8798 मीटर	B). 8175 मीटर	C). 8434 मीटर	D). 8598 मीटर	Correct Answer: D
Q.19	दक्षिण भारत के किस समाज सुधारक ने आत्म सम्मान आंदोलन (Self Respect Movement) की स्थापना की थी?				
Ans A).	सी अयोधी पंडितार (C Iyodhee Pandithar)	B). ई॰वी॰ रामास्वामी नायकर (EV Ramaswamy Naicker)	C). चेम्बेटी श्रीधरालु नायडू (Chembeti Sridharalu Naidu)	D). कंदुकुर वीरेशलिंगम (Kandukur Veeresalingam)	Correct Answer: B
Q.20	निम्नलिखित में से किस स्वतंत्रता सेनानी की जयंती पर स्वच्छ भारत मिशन आरंभ किया गया था?				
Ans A).	सुभाष चंद्र बोस	B). चंद्रशेखर आजाद	C). महात्मा गांधी	D). भगत सिंह	Correct Answer: C
Q.21	निम्नलिखित में से किसने संस्कृत महाकाव्य 'गीत गोविंद (Gita Govinda)' की रचना की है?				
Ans A).	जयदेव	B). उदयराजा	C). कल्हण	D). रामचंद्र	Correct Answer: A
Q.22	हिन्दी उपन्यास 'तमस (Tamas)' किस लेखक ने लिखा है?				
Ans A).	श्रीलाल शुक्ला	B). भीष्म साहनी	C). प्रेमचंद	D). यशपाल	Correct Answer: B

Q.23	सांची के महान स्तूप में कम्पास के दिग्बिंदुओं (cardinal points) पर _____ प्रवेश द्वार हैं जिन्हें 'तोरण (Toranas)' के नाम से जाना जाता है।
Ans A). 6	B). 8 C). 4 D). 2 Correct Answer: C
Q.24	वर्ष 2023 तक प्राप्त जानकारी के अनुसार, भारत के प्रमुख लोक समुद्री बंदरगाहों (public seaports) की संख्या कितनी थी?
Ans A). 10	B). 12 C). 13 D). 16 Correct Answer: B
Q.25	'अनुसूचित जाति, अनुसूचित जनजाति और अन्य कमजोर वर्गों के शैक्षिक और आर्थिक हितों को बढ़ावा देना' भारतीय संविधान के किस अनुच्छेद के अंतर्गत आता है?
Ans A). अनुच्छेद 56	B). अनुच्छेद 46 C). अनुच्छेद 36 D). अनुच्छेद 66 Correct Answer: B

Section : English Language and Comprehension	
Q.1	Select the most appropriate synonym of the word in bold in the given sentence. The future looks bleak for the fishing industry.
Ans A). Fearless	B). Expensive C). Ample D). Depressing Correct Answer: D
Q.2	Select the appropriate option that can substitute the underlined word in the following sentence to make it grammatically correct. This almirah is made up of <u>heavier</u> metal.
Ans A). most heavier	B). heaviest C). heavy D). most heaviest Correct Answer: C
Q.3	Select the most appropriate synonym of the given word. Blend
Ans A). Divide	B). Disperse C). Boil D). Mix Correct Answer: D
Q.4	The sentence below contains errors. Select the option with the correct use of tenses. Your father will waiting for you when you reach home.
Ans A). Your father would waiting for you when you reach home.	B). Your father will be waiting for you when you reach home. C). Your father should waiting for you when you reach home. D). Your father waiting for you when you reach home. Correct Answer: B
Q.5	Select the most appropriate ANTONYM of the underlined word in the given sentence. I don't prefer to remain alone at home in the evenings because loneliness evokes a sense of <u>melancholy</u> and grief within me.
Ans A). Readiness	B). Absoluteness C). Cheerfulness D). Shyness Correct Answer: C
Q.6	Select the option that will improve the underlined part of the given sentence. In case no improvement is needed, select 'No improvement required'. <u>Monika said to her mother that, "I have passed the examination."</u>
Ans A). No improvement required	B). Monika said to her mother that, "I am passed C). Monika said to her mother, "I have passed D). Monika said to her mother that, "she has passed Correct Answer: C
Q.7	In the following sentence the underlined part contains as error. Alternatives to the underlined part are given as options. Select the correct alternative. The sky appeared to be <u>greyest</u> after the storm.
Ans A). greyer	B). grey C). most grey D). more grey Correct Answer: B
Q.8	Select the most appropriate word from the given options that can substitute the word 'courage' and make a meaningful sentence. I am not courage enough to take this risk.
Ans A). discouraging	B). discourage C). encourage D). courageous Correct Answer: D
Q.9	Select the INCORRECTLY spelt word in the given sentence. Uluru is the world's largest monolith and Australia's recognisable natural icon with an elliptical shape and a circumference of around 94 kilometers.
Ans A). Elliptical	B). Kilometers C). Circumference D). Monolith Correct Answer: C

Q.10 Select the most appropriate idiom to fill in the blank.

My car _____ on the way to college yesterday.

Ans A). broke out B). broke down C). broke in D). broke up

Correct Answer: B

Q.11 Select the most appropriate ANTONYM of the given word.

Bulging

Ans A). Hanging B). Weeping C). Contracting D). Swelling

Correct Answer: C

Q.12 Select the most appropriate option to fill in the blank.

Living within our environmental limits is one of the central _____ of sustainable development.

Ans A). demonstrates B). illuminates C). principles D). agencies

Correct Answer: C

Q.13 Select the INCORRECTLY spelt word.

Ans A). Poignant B). Relevant C). Eligible D). Gourmet

Correct Answer: D

Q.14 In the following sentence the underlined part contains an error. Alternatives to the underlined part are given as options. Select the correct alternative.

Playing in the field, the young gayer students were laughing and giggling.

Ans A). gay B). gayest C). most gay D). more gay

Correct Answer: A

Q.15 Select the most appropriate option that can substitute the underlined segment in the given sentence.

Good nutrition is the bedrock at child survival, health and development.

Ans A). bedrock from child survival B). bedrock through child survival C). bedrock off child survival D). bedrock of child survival

Correct Answer: D

Q.16 Select the most appropriate option to fill in the blank.

Roger applied the _____ in advance as he anticipated an accident.

Ans A). brig B). break C). brake D). broke

Correct Answer: C

Q.17 Select the most appropriate option to fill in the blank.

She was barking up the wrong _____ when she filed a complaint against ragging with the students' union instead of the university administration.

Ans A). pillar B). tree C). dog D). disc

Correct Answer: B

Q.18 The following sentence has been split into four segments. Identify the segment that contains an error in phrasal verb.

Tara was late for the meeting / but somehow managed / to catch out with / everything she had missed.

Ans A). but somehow managed B). everything she had missed C). to catch out with D). Tara was late for the meeting

Correct Answer: C

Q.19 Select the most appropriate option to fill in the blank.

Never _____ ever seen a more disgusting sight.

Ans A). have I B). I have C). did I D). has I

Correct Answer: A

Q.20 Select the INCORRECTLY spelt word.

Ans A). Reliable B). Spectacolor C). Gracious D). Enthusiastic

Correct Answer: B

Comprehension:

In the following passage, some words have been deleted. Read the passage carefully and select the most appropriate option to fill in each blank.

Traditional medicines (TMs) make (1)_____ natural products and are of great importance. Such forms of medicine as traditional Chinese medicine (TCM), Ayurveda, Kampo, traditional Korean medicine (TKM), and Unani (2)_____ natural products and have been (3)_____ all over the world for hundreds or even thousands of years, and they (4)_____ blossomed into orderly-regulated systems of medicine. In their various forms, they may have certain defects, but they (5)_____ still a valuable repository of human knowledge.

SubQuestion No : 21**Q.21 Select the most appropriate option to fill in blank number 1.**

Ans A). uses of B). use of C). used off D). used of

Correct Answer: B**Comprehension:**

In the following passage, some words have been deleted. Read the passage carefully and select the most appropriate option to fill in each blank.

Traditional medicines (TMs) make (1)_____ natural products and are of great importance. Such forms of medicine as traditional Chinese medicine (TCM), Ayurveda, Kampo, traditional Korean medicine (TKM), and Unani (2)_____ natural products and have been (3)_____ all over the world for hundreds or even thousands of years, and they (4)_____ blossomed into orderly-regulated systems of medicine. In their various forms, they may have certain defects, but they (5)_____ still a valuable repository of human knowledge.

SubQuestion No : 22**Q.22 Select the most appropriate option to fill in blank number 2.**

Ans A). employs B). employed C). employ D). employing

Correct Answer: C**Comprehension:**

In the following passage, some words have been deleted. Read the passage carefully and select the most appropriate option to fill in each blank.

Traditional medicines (TMs) make (1)_____ natural products and are of great importance. Such forms of medicine as traditional Chinese medicine (TCM), Ayurveda, Kampo, traditional Korean medicine (TKM), and Unani (2)_____ natural products and have been (3)_____ all over the world for hundreds or even thousands of years, and they (4)_____ blossomed into orderly-regulated systems of medicine. In their various forms, they may have certain defects, but they (5)_____ still a valuable repository of human knowledge.

SubQuestion No : 23**Q.23 Select the most appropriate option to fill in blank number 3.**

Ans A). practices B). practised C). practises D). practice

Correct Answer: B**Comprehension:**

In the following passage, some words have been deleted. Read the passage carefully and select the most appropriate option to fill in each blank.

Traditional medicines (TMs) make (1)_____ natural products and are of great importance. Such forms of medicine as traditional Chinese medicine (TCM), Ayurveda, Kampo, traditional Korean medicine (TKM), and Unani (2)_____ natural products and have been (3)_____ all over the world for hundreds or even thousands of years, and they (4)_____ blossomed into orderly-regulated systems of medicine. In their various forms, they may have certain defects, but they (5)_____ still a valuable repository of human knowledge.

SubQuestion No : 24**Q.24 Select the most appropriate option to fill in blank number 4.**

Ans A). had B). have C). have being D). has

Correct Answer: B**Comprehension:**

In the following passage, some words have been deleted. Read the passage carefully and select the most appropriate option to fill in each blank.

Traditional medicines (TMs) make (1)_____ natural products and are of great importance. Such forms of medicine as traditional Chinese medicine (TCM), Ayurveda, Kampo, traditional Korean medicine (TKM), and Unani (2)_____ natural products and have been (3)_____ all over the world for hundreds or even thousands of years, and they (4)_____ blossomed into orderly-regulated systems of medicine. In their various forms, they may have certain defects, but they (5)_____ still a valuable repository of human knowledge.

SubQuestion No : 25**Q.25 Select the most appropriate option to fill in blank number 5.**

Ans A). are B). am C). was D). is

Correct Answer: A