

Roll No: Registration No: Name: Exam Date: 24-Nov-2021 Exam Time: 16:00-18:00 Post Name: SI Civil 2021	
GENERAL HINDI - GENERAL HINDI	
<div>Question No.1</div> <div>Marks: 2.50</div> <div>Bookmark <input type="checkbox"/></div> <div>जिस पंक्ति या जिन पंक्तियों में एक या अनेक वर्णों की एक ही क्रम में एक बार आवृत्ति हो तो वहाँ कौन-सा अलंकार होता है? जिस पंक्ति या जिन पंक्तियों में एक या अनेक वर्णों की एक ही क्रम में एक बार आवृत्ति हो तो वहाँ कौन-सा अलंकार होता है?</div> <div><div>(A) <input type="radio"/> वृत्यानुप्रास अलंकार (Chosen option)</div><div>वृत्यानुप्रास अलंकार</div><div>(B) <input type="radio"/> छेकानुप्रास अलंकार (Correct Answer)</div><div>छेकानुप्रास अलंकार</div><div>(C) <input type="radio"/> श्रुत्यानुप्रास अलंकार</div><div>श्रुत्यानुप्रास अलंकार</div><div>(D) <input type="radio"/> लाटानुप्रास अलंकार</div><div>लाटानुप्रास अलंकार</div></div>	
<div>Question No.2</div> <div>Marks: 2.50</div> <div>Bookmark <input type="checkbox"/></div> <div>‘अल्प’ का विलोम शब्द क्या है? ‘अल्प’ का विलोम शब्द क्या है?</div> <div><div>(A) <input type="radio"/> स्वल्प</div><div>स्वल्प</div><div>(B) <input type="radio"/> कल्प</div><div>कल्प</div><div>(C) <input type="radio"/> ज्ञान</div><div>ज्ञान</div><div>(D) <input type="radio"/> अति (Correct Answer) (Chosen option)</div><div>अति</div></div>	
<div>Question No.3</div> <div>Marks: 2.50</div> <div>Bookmark <input type="checkbox"/></div> <div>‘अंधकार’ का विलोम शब्द क्या है? ‘अंधकार’ का विलोम शब्द क्या है?</div> <div><div>(A) <input type="radio"/> अबोध</div><div>अबोध</div><div>(B) <input type="radio"/> प्रशांति</div><div>प्रशांति</div><div>(C) <input type="radio"/> प्रकाश (Correct Answer) (Chosen option)</div><div>प्रकाश</div><div>(D) <input type="radio"/> अधिकार</div><div>अधिकार</div></div>	
<div>Question No.4</div> <div>Marks: 2.50</div> <div>Bookmark <input type="checkbox"/></div> <div>‘Administrative control(एड्मिनिस्ट्रेटिव कंट्रोल)’ का हिंदी पर्याय कौन-सा है? ‘Administrative control(एड्मिनिस्ट्रेटिव कंट्रोल)’ का हिंदी पर्याय कौन-सा है?</div> <div><div>(A) <input type="radio"/> प्रशासनिक नियंत्रण (Correct Answer) (Chosen option)</div><div>प्रशासनिक नियंत्रण</div><div>(B) <input type="radio"/> प्रशासनिक कार्रवाई</div><div>प्रशासनिक कार्रवाई</div><div>(C) <input type="radio"/> प्रशासनिक योग्यता</div><div>प्रशासनिक योग्यता</div></div>	

- (D) ☐ प्रशासनिक सुविधा  
प्रशासनिक सुविधा

Question No.5

Marks: 2.50  
Bookmark ☐

- कैलाश वाजपेयी कृत 'हवा में हस्ताक्षर' के लिए कौन-सा पुरस्कार प्राप्त हुआ?
- कैलाश वाजपेयी कृत 'हवा में हस्ताक्षर' के लिए कौन-सा पुरस्कार प्राप्त हुआ?
- (A) ☒ साहित्य अकादमी पुरस्कार (Correct Answer) (Chosen option)  
साहित्य अकादमी पुरस्कार
- (B) ☐ मूर्तिदेवी पुरस्कार  
मूर्तिदेवी पुरस्कार
- (C) ☐ ज्ञानपीठ पुरस्कार  
ज्ञानपीठ पुरस्कार
- (D) ☐ व्यास सम्मान  
व्यास सम्मान

Question No.6

Marks: 2.50  
Bookmark ☐

- 'जो न जाना गया हो' – इस वाक्यांश के लिए सही शब्द कौन-सा है?
- 'जो न जाना गया हो' – इस वाक्यांश के लिए सही शब्द कौन-सा है?
- (A) ☐ उनजान  
उनजान
- (B) ☒ अज्ञात (Correct Answer) (Chosen option)  
अज्ञात
- (C) ☐ ज्ञात  
ज्ञात
- (D) ☐ न जान  
न जान

Question No.7

Marks: 2.50  
Bookmark ☐

- 'निष्करण' का सही संधि-विच्छेद कौन-सा है?
- 'निष्करण' का सही संधि-विच्छेद कौन-सा है?
- (A) ☐ निः+क्रोण  
निः+क्रोण
- (B) ☒ निः+करुण (Correct Answer) (Chosen option)  
निः+करुण
- (C) ☐ निष्क+रुण  
निष्क+रुण
- (D) ☐ निष+करुण  
निष+करुण

Question No.8

Marks: 2.50  
Bookmark ☐

- 'अर्श पर होना' - मुहावरे का अर्थ क्या है?
- 'अर्श पर होना' - मुहावरे का अर्थ क्या है?
- (A) ☐ प्यार करना  
प्यार करना
- (B) ☐ क्रोधित होना  
क्रोधित होना
- (C) ☒ अपने को बहुत बड़ा समझना (Correct Answer)  
अपने को बहुत बड़ा समझना
- (D) ☐ उद्देश्य की सिद्धि (Chosen option)  
उद्देश्य की सिद्धि

Question No.9

Marks: 2.50  
Bookmark ☐

- "तीसरा विश्व हिंदी सम्मेलन कहाँ संपन्न हुआ था?" – यह किस प्रकार का वाक्य है?
- "तीसरा विश्व हिंदी सम्मेलन कहाँ संपन्न हुआ था?" – यह किस प्रकार का वाक्य है?

- (A) ☐ संकेतवाचक वाक्य  
संकेतवाचक वाक्य
- (B) ☐ विधानवाचक वाक्य  
विधानवाचक वाक्य
- (C) ☐ विस्मयवाचक वाक्य  
विस्मयवाचक वाक्य
- (D) ☐ प्रश्नवाचक वाक्य (Correct Answer) (Chosen option)  
प्रश्नवाचक वाक्य

Question No.10

Marks: 2.50

Bookmark ☐

शीर्षक-अध्याय-इकाई-पाठ इन चारों में से कितने स्त्रीलिंग शब्द हैं?  
शीर्षक-अध्याय-इकाई-पाठ इन चारों में से कितने स्त्रीलिंग शब्द हैं?

- (A) ☐ 1 (Correct Answer) (Chosen option)  
1
- (B) ☐ 4  
4
- (C) ☐ 0  
0
- (D) ☐ 2  
2

Question No.11

Marks: 2.50

Bookmark ☐

‘यह घर मेरा है।’ - इस वाक्य में ‘यह’ किस प्रकार का विशेषण है?  
‘यह घर मेरा है।’ - इस वाक्य में ‘यह’ किस प्रकार का विशेषण है?

- (A) ☐ गुणवाचक विशेषण  
गुणवाचक विशेषण
- (B) ☐ सार्वनामिक विशेषण (Correct Answer) (Chosen option)  
सार्वनामिक विशेषण
- (C) ☐ परिमाणवाचक विशेषण  
परिमाणवाचक विशेषण
- (D) ☐ संख्यावाचक विशेषण  
संख्यावाचक विशेषण

Question No.12

Marks: 2.50

Bookmark ☐

केंद्र सरकारी कर्मचारियों के हिंदी प्रशिक्षण हेतु गठित केंद्रीय हिंदी प्रशिक्षण संस्थान किस विभाग के तहत कार्यरत है?  
केंद्र सरकारी कर्मचारियों के हिंदी प्रशिक्षण हेतु गठित केंद्रीय हिंदी प्रशिक्षण संस्थान किस विभाग के तहत कार्यरत है?

- (A) ☐ राजभाषा विभाग (Correct Answer) (Chosen option)  
राजभाषा विभाग
- (B) ☐ विधायी विभाग  
विधायी विभाग
- (C) ☐ उच्चतर शिक्षा विभाग  
उच्चतर शिक्षा विभाग
- (D) ☐ साहित्य अकादमी  
साहित्य अकादमी

Question No.13

Marks: 2.50

Bookmark ☐

‘सोद्देश्य’ का सही संधि-विच्छेद कौन-सा है?  
‘सोद्देश्य’ का सही संधि-विच्छेद कौन-सा है?

- (A) ☐ सो+देश्य  
सो+देश्य
- (B) ☐ सोद+देश्य  
सोद+देश्य
- (C) ☐ सो+द्देश्य  
सो+द्देश्य
- (D) ☐ स+उद्देश्य (Correct Answer) (Chosen option)  
स+उद्देश्य

<div>Question No.14</div> <div>Marks: 2.50</div> <div>Bookmark <input type="checkbox"/></div> <div>इनमें से कौन-सा शब्द 'कसक' का पर्यायवाची शब्द नहीं है? इनमें से कौन-सा शब्द 'कसक' का पर्यायवाची शब्द नहीं है?</div> <div><div>(A) <input type="radio"/> पीड़ा</div><div>पीड़ा</div><div>(B) <input type="radio"/> दुःख</div><div>दुःख</div><div>(C) <input checked="" type="radio"/> विवाद (Correct Answer) (Chosen option)</div><div>विवाद</div><div>(D) <input type="radio"/> दर्द</div><div>दर्द</div></div>	
<div>Question No.15</div> <div>Marks: 2.50</div> <div>Bookmark <input type="checkbox"/></div> <div>'राष्ट्रीय' शब्द में कौन-सा प्रत्यय है? 'राष्ट्रीय' शब्द में कौन-सा प्रत्यय है?</div> <div><div>(A) <input checked="" type="radio"/> ईय (Correct Answer) (Chosen option)</div><div>ईय</div><div>(B) <input type="radio"/> ण्रीय</div><div>ष्ट्रीय</div><div>(C) <input type="radio"/> राष्ट्र</div><div>राष्ट्र</div><div>(D) <input type="radio"/> रा</div><div>रा</div></div>	
<div>Question No.16</div> <div>Marks: 2.50</div> <div>Bookmark <input type="checkbox"/></div> <div>केंद्रीय हिंदी निदेशालय का मुख्यालय कहाँ है? केंद्रीय हिंदी निदेशालय का मुख्यालय कहाँ है?</div> <div><div>(A) <input type="radio"/> हैदराबाद</div><div>हैदराबाद</div><div>(B) <input checked="" type="radio"/> नई दिल्ली (Correct Answer) (Chosen option)</div><div>नई दिल्ली</div><div>(C) <input type="radio"/> आगरा</div><div>आगरा</div><div>(D) <input type="radio"/> गुवाहाटी</div><div>गुवाहाटी</div></div>	
<div>Case Study - 17 to 19</div> <div>7.50</div> <div>अनुच्छेद पढ़कर, दिए गए सवालों के सही जवाब चुनिए :- भारतीय साहित्य शास्त्र पर आनंदवाद का गहरा असर है। काव्यानंद को 'ब्रह्मानंद सहोदर' कहा गया है। रसात्मक वाक्य को ही काव्य कहा गया है। और संस्कृत साहित्य की समीक्षा के प्रचलित सभी मानदंडों – रस, रीति, अलंकार, वक्रोक्ति और ध्वनि में से भारतीय मनीषा ने रस को ही सर्वाधिक ऊंचा स्थान दिया है। आनंदवाद शैव दर्शन का शब्द है। इसका मूल रूप उपनिषदों में दिखायी देता है। तैत्तिरीयोपनिषद में लिखा है कि, “रसो वै सः रस होवायं लब्ध्वानंदी भवति। एष होवानंदति।” अर्थात् रस ही ब्रह्मा है। इस रस को पाकर पुरुष आनंदित हो जाता है। यह रस सबको आनंदित करता है। बृहदारण्यक उपनिषद में कहा गया है कि इस आनंद के अंश मात्र के आश्रय से ही सभी प्राणी जीवित रहते हैं। शंकराचार्य ने भी 'सौंदर्य-लहरी' में “चिदानंदकारं शिव युवदि भावेन विभृषे” कहकर शिव को चिदानंद रूप बताया है।</div>	
<div>Question No.17</div> <div>Marks: 2.50</div> <div>Bookmark <input type="checkbox"/></div> <div>'ब्रह्मानंद सहोदर' किसे कहा गया है? 'ब्रह्मानंद सहोदर' किसे कहा गया है?</div> <div><div>(A) <input type="radio"/> रीति को</div><div>रीति को</div><div>(B) <input type="radio"/> उपनिषदों को</div><div>उपनिषदों को</div><div>(C) <input checked="" type="radio"/> काव्यानंद को (Correct Answer) (Chosen option)</div><div>काव्यानंद को</div><div>(D) <input type="radio"/> अलंकार को</div><div>अलंकार को</div></div>	

<div>Question No.18</div> <div>Marks: 2.50</div> <div>Bookmark <input type="checkbox"/></div> <div>संस्कृत साहित्य की समीक्षा के प्रचलित मानदंडों में भारतीय मनीषा ने किसे सर्वाधिक ऊंचा स्थान दिया है?</div> <div>संस्कृत साहित्य की समीक्षा के प्रचलित मानदंडों में भारतीय मनीषा ने किसे सर्वाधिक ऊंचा स्थान दिया है?</div> <div><div>(A) <input type="radio"/> रीति को रीति को</div><div>(B) <input checked="" type="radio"/> रस को (Correct Answer) (Chosen option) रस को</div><div>(C) <input type="radio"/> वक्रोक्ति को वक्रोक्ति को</div><div>(D) <input type="radio"/> अलंकार को अलंकार को</div></div>	
<div>Question No.19</div> <div>Marks: 2.50</div> <div>Bookmark <input type="checkbox"/></div> <div>‘रस ही ब्रह्म’ होने के अर्थ में कथन किसमें मिलता है?</div> <div>‘रस ही ब्रह्म’ होने के अर्थ में कथन किसमें मिलता है?</div> <div><div>(A) <input checked="" type="radio"/> तैत्तिरीयोपनिषद में (Correct Answer) तैत्तिरीयोपनिषद में</div><div>(B) <input type="radio"/> सौंदर्य लहरी में सौंदर्य लहरी में</div><div>(C) <input type="radio"/> तंत्रलोक में तंत्रलोक में</div><div>(D) <input type="radio"/> बृहदारण्यक उपनिषद में (Chosen option) बृहदारण्यक उपनिषद में</div></div>	
<div>Question No.20</div> <div>Marks: 2.50</div> <div>Bookmark <input type="checkbox"/></div> <div>अपभ्रंश भाषा किस परिवार की भाषा है?</div> <div>अपभ्रंश भाषा किस परिवार की भाषा है?</div> <div><div>(A) <input type="radio"/> सेमेटिक सेमेटिक</div><div>(B) <input checked="" type="radio"/> आर्य (Correct Answer) आर्य</div><div>(C) <input type="radio"/> आग्नेय आग्नेय</div><div>(D) <input type="radio"/> द्रविड़ (Chosen option) द्रविड़</div></div>	
<div>Question No.21</div> <div>Marks: 2.50</div> <div>Bookmark <input type="checkbox"/></div> <div>‘समकालीन भारतीय साहित्य’ पत्रिका के प्रकाशक कौन हैं?</div> <div>‘समकालीन भारतीय साहित्य’ पत्रिका के प्रकाशक कौन हैं?</div> <div><div>(A) <input type="radio"/> केंद्रीय हिंदी निदेशालय केंद्रीय हिंदी निदेशालय</div><div>(B) <input type="radio"/> हिंदी अकादमी हिंदी अकादमी</div><div>(C) <input type="radio"/> प्रकाशन विभाग प्रकाशन विभाग</div><div>(D) <input checked="" type="radio"/> साहित्य अकादमी (Correct Answer) (Chosen option) साहित्य अकादमी</div></div>	
<div>Question No.22</div> <div>Marks: 2.50</div> <div>Bookmark <input type="checkbox"/></div> <div>मैथिली किस राज्य में ज्यादा बोली जाती है?</div> <div>मैथिली किस राज्य में ज्यादा बोली जाती है?</div> <div><div>(A) <input type="radio"/> पंजाब पंजाब</div></div>	

- (B)

☐

छत्तीसगढ़

छत्तीसगढ़
- (C)

☐

राजस्थान

राजस्थान
- (D)

☐

बिहार (Correct Answer) (Chosen option)

बिहार

Question No.23

Marks: 2.50

Bookmark ☐

- करुण रस का स्थायीभाव क्या होता है?
- करुण रस का स्थायीभाव क्या होता है?
- (A)

☐

शोक (Correct Answer) (Chosen option)

शोक
- (B)

☐

भय

भय
- (C)

☐

रति

रति
- (D)

☐

निर्वेद

निर्वेद

Question No.24

Marks: 2.50

Bookmark ☐

- ‘वागर्थ’ पत्रिका के प्रकाशक कौन हैं?
- ‘वागर्थ’ पत्रिका के प्रकाशक कौन हैं?
- (A)

☐

भारतीय सांस्कृतिक संबंध परिषद

भारतीय सांस्कृतिक संबंध परिषद
- (B)

☐

केंद्रीय हिंदी संस्थान (Chosen option)

केंद्रीय हिंदी संस्थान
- (C)

☐

साहित्य अकादमी

साहित्य अकादमी
- (D)

☐

भारतीय भाषा परिषद (Correct Answer)

भारतीय भाषा परिषद

Question No.25

Marks: 2.50

Bookmark ☐

- “सरकार ने अंशतः प्रतिपूर्ति की है।” – इस वाक्य में किस प्रकार के क्रियाविशेषण का प्रयोग हुआ है?
- “सरकार ने अंशतः प्रतिपूर्ति की है।” – इस वाक्य में किस प्रकार के क्रियाविशेषण का प्रयोग हुआ है?
- (A)

☐

रीतिवाचक

रीतिवाचक
- (B)

☐

स्थानवाचक

स्थानवाचक
- (C)

☐

कालवाचक

कालवाचक
- (D)

☐

परिमाणवाचक (Correct Answer) (Chosen option)

परिमाणवाचक

Question No.26

Marks: 2.50

Bookmark ☐

- कंठ्य अल्पप्राण व्यंजन वर्ण का उदाहरण कौन-सा है?
- कंठ्य अल्पप्राण व्यंजन वर्ण का उदाहरण कौन-सा है?
- (A)

☐

घ् (Chosen option)

घ्
- (B)

☐

ग् (Correct Answer)

ग्
- (C)

☐

थ्

थ्
- (D)

☐

फ्

फ्

<div>Question No.27</div> <div><div>Marks: 2.50</div><div>Bookmark <input type="checkbox"/></div></div> <div><div>सही वर्तनी वाला शब्द कौन-सा है?</div><div>सही वर्तनी वाला शब्द कौन-सा है?</div><div><div>(A) <input type="radio"/> त्रतीय</div><div>त्रतीय</div><div>(B) <input type="radio"/> तृतीय</div><div>तृतीय</div><div>(C) <input checked="" type="radio"/> तृतीय (Correct Answer) (Chosen option)</div><div>तृतीय</div><div>(D) <input type="radio"/> तुर्तीय</div><div>तुर्तीय</div></div></div>	
<div>Question No.28</div> <div><div>Marks: 2.50</div><div>Bookmark <input type="checkbox"/></div></div> <div><div>‘नीलिमा’ शब्द में कौन-सा प्रत्यय है?</div><div>‘नीलिमा’ शब्द में कौन-सा प्रत्यय है?</div><div><div>(A) <input checked="" type="radio"/> इमा (Correct Answer) (Chosen option)</div><div>इमा</div><div>(B) <input type="radio"/> नीलि</div><div>नीलि</div><div>(C) <input type="radio"/> मा</div><div>मा</div><div>(D) <input type="radio"/> लिमा</div><div>लिमा</div></div></div>	
<div>Question No.29</div> <div><div>Marks: 2.50</div><div>Bookmark <input type="checkbox"/></div></div> <div><div>“कच्ची गोली खेलना” – इस लोकोक्ति का अर्थ क्या है?</div><div>“कच्ची गोली खेलना” – इस लोकोक्ति का अर्थ क्या है?</div><div><div>(A) <input type="radio"/> असंभव कार्य करना</div><div>असंभव कार्य करना</div><div>(B) <input type="radio"/> गोली न सुखाना</div><div>गोली न सुखाना</div><div>(C) <input checked="" type="radio"/> अनुभवहीन होना (Correct Answer) (Chosen option)</div><div>अनुभवहीन होना</div><div>(D) <input type="radio"/> तमाशा करना</div><div>तमाशा करना</div></div></div>	
<div>Question No.30</div> <div><div>Marks: 2.50</div><div>Bookmark <input type="checkbox"/></div></div> <div><div>“आई तो रोजी नहीं तो रोजा” – इस लोकोक्ति का अर्थ क्या है?</div><div>“आई तो रोजी नहीं तो रोजा” – इस लोकोक्ति का अर्थ क्या है?</div><div><div>(A) <input checked="" type="radio"/> कमाया तो खाया नहीं तो भूखे (Correct Answer) (Chosen option)</div><div>कमाया तो खाया नहीं तो भूखे</div><div>(B) <input type="radio"/> किसी से कोई वास्ता न रखना</div><div>किसी से कोई वास्ता न रखना</div><div>(C) <input type="radio"/> अन्याय न करना</div><div>अन्याय न करना</div><div>(D) <input type="radio"/> धोखा देना</div><div>धोखा देना</div></div></div>	
<div>Question No.31</div> <div><div>Marks: 2.50</div><div>Bookmark <input type="checkbox"/></div></div> <div><div>“हे राम! मेरी रक्षा करो।” – इस वाक्य में कौन-सा कारक है?</div><div>“हे राम! मेरी रक्षा करो।” – इस वाक्य में कौन-सा कारक है?</div><div><div>(A) <input checked="" type="radio"/> संबोधन कारक (Correct Answer) (Chosen option)</div><div>संबोधन कारक</div><div>(B) <input type="radio"/> अपादान कारक</div></div></div>	

- अपादान कारक
- (C) ☐ अधिकरण कारक  
अधिकरण कारक
- (D) ☐ संप्रदान कारक  
संप्रदान कारक

Question No.32

Marks: 2.50

Bookmark ☐

राजभाषा प्रगामी प्रयोग की समीक्षार्थ गठित संसदीय राजभाषा समिति की अध्यक्षता कौन करते हैं?  
राजभाषा प्रगामी प्रयोग की समीक्षार्थ गठित संसदीय राजभाषा समिति की अध्यक्षता कौन करते हैं?

- (A) ☒ भारत के गृह मंत्री (Correct Answer)  
भारत के गृह मंत्री
- (B) ☐ भारत के प्रधान मंत्री  
भारत के प्रधान मंत्री
- (C) ☐ भारत के राष्ट्रपति (Chosen option)  
भारत के राष्ट्रपति
- (D) ☐ भारत के उप राष्ट्रपति  
भारत के उप राष्ट्रपति

Question No.33

Marks: 2.50

Bookmark ☐

‘अत्युक्ति’ शब्द में कौन-सा उपसर्ग है?  
‘अत्युक्ति’ शब्द में कौन-सा उपसर्ग है?

- (A) ☐ अत्यु  
अत्यु
- (B) ☐ उक्ति  
उक्ति
- (C) ☒ अति (Correct Answer) (Chosen option)  
अति
- (D) ☐ क्ति  
क्ति

Question No.34

Marks: 2.50

Bookmark ☐

‘परोपकार’ शब्द में कौन-सा उपसर्ग है?  
‘परोपकार’ शब्द में कौन-सा उपसर्ग है?

- (A) ☐ परो  
परो
- (B) ☐ ओपकार  
ओपकार
- (C) ☒ पर (Correct Answer) (Chosen option)  
पर
- (D) ☐ उपकार  
उपकार

Question No.35

Marks: 2.50

Bookmark ☐

‘कृपया मेरी थोड़ी-सी मदद करो।’ - इस वाक्य में ‘थोड़ी-सी’ किस प्रकार का क्रियाविशेषण है?  
‘कृपया मेरी थोड़ी-सी मदद करो।’ - इस वाक्य में ‘थोड़ी-सी’ किस प्रकार का क्रियाविशेषण है?

- (A) ☒ परिमाणवाचक क्रियाविशेषण (Correct Answer) (Chosen option)  
परिमाणवाचक क्रियाविशेषण
- (B) ☐ स्थानवाचक क्रियाविशेषण  
स्थानवाचक क्रियाविशेषण
- (C) ☐ रीतिवाचक क्रियाविशेषण  
रीतिवाचक क्रियाविशेषण
- (D) ☐ कालवाचक क्रियाविशेषण  
कालवाचक क्रियाविशेषण

Question No.36

Marks: 2.50



<div>चौथा विश्व हिंदी सम्मेलन कहाँ संपन्न हुआ था?</div> <div>चौथा विश्व हिंदी सम्मेलन कहाँ संपन्न हुआ था?</div> <div><div>(A) <input type="radio"/> लंदन (ब्रिटेन)</div><div>लंदन (ब्रिटेन)</div><div>(B) <input type="radio"/> पोर्ट ऑफ़ स्पेन (त्रिनिदाद)</div><div>पोर्ट ऑफ़ स्पेन (त्रिनिदाद)</div><div>(C) <input type="radio"/> <b>पोर्ट लुई (मॉरिशस) (Correct Answer)</b> (Chosen option)</div><div><b>पोर्ट लुई (मॉरिशस)</b></div><div>(D) <input type="radio"/> नई दिल्ली (भारत)</div><div>नई दिल्ली (भारत)</div></div>	<div>Bookmark <input type="checkbox"/></div>
<div>Question No.37</div> <div>Marks: 2.50</div> <div>Bookmark <input type="checkbox"/></div> <div>इनमें से कौन-सा शब्द 'अनंत' शब्द का अर्थ नहीं है?</div> <div>इनमें से कौन-सा शब्द 'अनंत' शब्द का अर्थ नहीं है?</div> <div><div>(A) <input type="radio"/> अंतहीन</div><div>अंतहीन</div><div>(B) <input type="radio"/> आकाश</div><div>आकाश</div><div>(C) <input type="radio"/> <b>आशा (Correct Answer)</b> (Chosen option)</div><div><b>आशा</b></div><div>(D) <input type="radio"/> शेषनाग</div><div>शेषनाग</div></div>	
<div>Question No.38</div> <div>Marks: 2.50</div> <div>Bookmark <input type="checkbox"/></div> <div>सही वर्तनी वाला शब्द कौन-सा है?</div> <div>सही वर्तनी वाला शब्द कौन-सा है?</div> <div><div>(A) <input type="radio"/> <b>परोपकार (Correct Answer)</b> (Chosen option)</div><div><b>परोपकार</b></div><div>(B) <input type="radio"/> परोप्पक्कार</div><div>परोप्पक्कार</div><div>(C) <input type="radio"/> परोप्कार</div><div>परोप्कार</div><div>(D) <input type="radio"/> परुपकार</div><div>परुपकार</div></div>	
<div>Question No.39</div> <div>Marks: 2.50</div> <div>Bookmark <input type="checkbox"/></div> <div>'ए.बी.सी.डी.' के रचनाकार कौन हैं?</div> <div>'ए.बी.सी.डी.' के रचनाकार कौन हैं?</div> <div><div>(A) <input type="radio"/> मैत्रेयी पुष्पा</div><div>मैत्रेयी पुष्पा</div><div>(B) <input type="radio"/> नासिरा शर्मा</div><div>नासिरा शर्मा</div><div>(C) <input type="radio"/> <b>रवींद्र कालिया (Correct Answer)</b> (Chosen option)</div><div><b>रवींद्र कालिया</b></div><div>(D) <input type="radio"/> प्रभा खेतान</div><div>प्रभा खेतान</div></div>	
<div>Question No.40</div> <div>Marks: 2.50</div> <div>Bookmark <input type="checkbox"/></div> <div>'कर्ण' शब्द का तद्भव रूप क्या है?</div> <div>'कर्ण' शब्द का तद्भव रूप क्या है?</div> <div><div>(A) <input type="radio"/> अर्जुन</div><div>अर्जुन</div><div>(B) <input type="radio"/> करनी</div><div>करनी</div></div>	

- (C) ☐ खान  
खान
- (D) ☐ कान (Correct Answer) (Chosen option)  
कान

BASIC LAW - CONSTITUTION AND GENERAL KNOWLEDGE - BASIC LAW - CONSTITUTION AND GENERAL KNOWLEDGE

Question No.1

Marks: 2.50

Bookmark ☐

Under which of the following Articles of the Indian Constitution the "Cultural and Educational rights" are granted?  
भारतीय संविधान के निम्नलिखित में से किन अनुच्छेदों के तहत "सांस्कृतिक और शैक्षिक अधिकार" प्रदान किए जाते हैं?

- (A) ☐ Article 14 to 18  
अनुच्छेद 14 से 18
- (B) ☐ Article 19 to 22  
अनुच्छेद 19 से 22
- (C) ☐ Article 29 to 30 (Correct Answer) (Chosen option)  
अनुच्छेद 29 से 30
- (D) ☐ Article 32 to 35  
अनुच्छेद 32 से 35

Question No.2

Marks: 2.50

Bookmark ☐

Which Constitutional Amendment Act replaced the original phrase, 'internal disturbance' by 'armed rebellion' in Article 352 of Indian Constitution?  
भारतीय संविधान के अनुच्छेद 352 में किस संवैधानिक संशोधन अधिनियम ने मूल वाक्यांश, 'आंतरिक अशांति' को 'सशस्त्र विद्रोह' के साथ बदल दिया था?

- (A) ☐ 45<sup>th</sup> Amendment Act of 1980  
1980 का 45वां संशोधन अधिनियम
- (B) ☐ 38<sup>th</sup> Amendment Act of 1975  
1975 का 38वां संशोधन अधिनियम
- (C) ☐ 44<sup>th</sup> Amendment Act of 1978 (Correct Answer) (Chosen option)  
1978 का 44वां संशोधन अधिनियम
- (D) ☐ 34<sup>th</sup> Amendment Act of 1974  
1974 का 34वां संशोधन अधिनियम

Question No.3

Marks: 2.50

Bookmark ☐

Where is National Remote Sensing Centre (NRSC) located?  
राष्ट्रीय सुदूर संवेदन केंद्र (NRSC) कहाँ स्थित है?

- (A) ☐ Patna  
पटना
- (B) ☐ Hyderabad (Correct Answer)  
हैदराबाद
- (C) ☐ Allahabad  
इलाहाबाद
- (D) ☐ Shimla (Chosen option)  
शिमला

Question No.4

Marks: 2.50

Bookmark ☐

In the case of \_\_\_\_\_, the Supreme Court had issued guidelines for Preventing Sexual Harassment at Workplace.  
\_\_\_\_\_ के मामले में, उच्चतम न्यायालय ने कार्यस्थल पर यौन उत्पीड़न को रोकने के लिए दिशा-निर्देश जारी किए थे।

- (A) ☐ Sunil Batra v. Delhi Administration  
सुनील बत्रा बनाम दिल्ली प्रशासन
- (B) ☐ Hussainara Khatoon v. State of Bihar  
हुसैनारा खातून बनाम बिहार राज्य
- (C) ☐ D.K.Basu v. State of West Bengal  
डी.के. बासु बनाम पश्चिम बंगाल राज्य
- (D) ☐ Vishakha and others v. State of Rajasthan (Correct Answer) (Chosen option)  
विशाखा और अन्य बनाम राजस्थान राज्य

Question No.5

Marks: 2.50

Bookmark ☐

Which of the following protocols is on Biosafety to the Convention on Biological Diversity?  
निम्नलिखित प्रोटोकॉल में से कौन सा जैव सुरक्षा के लिए जैविक विविधता सम्मेलन है?

- (A) ☐ Montreal Protocol (Chosen option)  
मॉन्ट्रियल प्रोटोकॉल
- (B) ☒ Cartagena Protocol (Correct Answer)  
कार्टाजिना प्रोटोकॉल
- (C) ☐ Nagoya Protocol  
नागोया प्रोटोकॉल
- (D) ☐ Kyoto Protocol  
क्योटो प्रोटोकॉल

Question No.6

Marks: 2.50

Bookmark ☐

"Untouchability" is abolished and its practice in any form is forbidden under Article \_\_\_\_ of the Constitution of India.  
"अस्पृश्यता" को समाप्त कर दिया गया है और भारतीय संविधान के अनुच्छेद \_\_\_\_\_ के तहत किसी भी रूप में इसका अभ्यास निषिद्ध है।

- (A) ☐ 19  
19
- (B) ☐ 16  
16
- (C) ☐ 18  
18
- (D) ☒ 17 (Correct Answer) (Chosen option)  
17

Question No.7

Marks: 2.50

Bookmark ☐

What is the full form of DVD in computer?  
कंप्यूटर में डी.वी.डी. (DVD) का पूर्ण रूप क्या है?

- (A) ☐ Digital Voltage Disc  
डिजिटल वोल्टेज डिस्क
- (B) ☐ Data Visual Disc  
डेटा विजुअल डिस्क
- (C) ☐ Data Video Disc  
डेटा वीडियो डिस्क
- (D) ☒ Digital Versatile Disc (Correct Answer) (Chosen option)  
डिजिटल वर्सेटाइल डिस्क

Question No.8

Marks: 2.50

Bookmark ☐

Which of the following is the best source for omega-3 fatty acids?  
निम्नलिखित में से कौन सा ओमेगा-3 वसा अम्ल का सबसे अच्छा स्रोत है?

- (A) ☐ Corn oil (Chosen option)  
धान्य तेल
- (B) ☐ Wheat products  
गेहूं उत्पाद
- (C) ☐ Pork  
पोर्क
- (D) ☒ Sardines (Correct Answer)  
सार्डिन

Question No.9

Marks: 2.50

Bookmark ☐

In which year the National Development Council was established by an executive resolution of the Government of India?  
भारत सरकार के एक शासनात्मक प्रस्ताव द्वारा राष्ट्रीय विकास परिषद की स्थापना किस वर्ष में की गई थी?

- (A) ☐ 1954  
1954
- (B) ☐ 1950  
1950
- (C) ☐ 1956 (Chosen option)  
1956
- (D) ☒ 1952 (Correct Answer)  
1952

<div>Question No.10</div> <div>The seeds of Public Interest Litigation were sown in _____. जनहित याचिका की शुरुआत _____ में हुई थी।</div> <div><div>(A) <input type="radio"/> 1986</div><div>1986</div><div>(B) <input type="radio"/> 1950</div><div>1950</div><div>(C) <input checked="" type="radio"/> 1976 (Correct Answer) (Chosen option)</div><div>1976</div><div>(D) <input type="radio"/> 1988</div><div>1988</div></div>	<div>Marks: 2.50</div> <div>Bookmark <input type="checkbox"/></div>
<div>Question No.11</div> <div>Who was the first "woman Election Commissioner of India"? भारत की प्रथम "महिला निर्वाचन आयुक्त" कौन थीं?</div> <div><div>(A) <input type="radio"/> Jayanti Patnaik</div><div>जयंती पटनायक</div><div>(B) <input checked="" type="radio"/> V S Ramadevi (Correct Answer) (Chosen option)</div><div>वी.एस. रमादेवी</div><div>(C) <input type="radio"/> Satbir Bedi</div><div>सतबीर बेदी</div><div>(D) <input type="radio"/> Rekha Sharma</div><div>रेखा शर्मा</div></div>	<div>Marks: 2.50</div> <div>Bookmark <input type="checkbox"/></div>
<div>Question No.12</div> <div>The process of changing a gas to a liquid by cooling is called _____. शीतलन प्रक्रिया द्वारा गैस को द्रव में बदलने की प्रक्रिया को _____ कहा जाता है।</div> <div><div>(A) <input type="radio"/> Melting</div><div>संगलन</div><div>(B) <input checked="" type="radio"/> Condensation (Correct Answer)</div><div>संघनन</div><div>(C) <input type="radio"/> Sublimation</div><div>उर्ध्वपातन</div><div>(D) <input type="radio"/> Freezing (Chosen option)</div><div>हिमीकरण</div></div>	<div>Marks: 2.50</div> <div>Bookmark <input type="checkbox"/></div>
<div>Question No.13</div> <div>Tulsi Manas temple is located in which of the following districts of Uttar Pradesh? निम्नलिखित में से उत्तर प्रदेश के किस जिले में तुलसी मानस मंदिर स्थित है?</div> <div><div>(A) <input type="radio"/> Ayodhya (Chosen option)</div><div>अयोध्या</div><div>(B) <input checked="" type="radio"/> Varanasi (Correct Answer)</div><div>वाराणसी</div><div>(C) <input type="radio"/> Mathura</div><div>मथुरा</div><div>(D) <input type="radio"/> Prayagraj</div><div>प्रयागराज</div></div>	<div>Marks: 2.50</div> <div>Bookmark <input type="checkbox"/></div>
<div>Question No.14</div> <div>Which Article of the Indian Constitution authorises the Supreme Court to grant 'special leave to appeal' from any court/tribunal in the territory of India? भारतीय संविधान का कौन सा अनुच्छेद उच्चतम न्यायालय को, भारत के क्षेत्र में किसी भी अदालत/न्यायाधिकरण से 'अपील करने के लिए विशेष अनुमति' प्रदान करने के लिए अधिकृत करता है?</div> <div><div>(A) <input type="radio"/> Article 327 (Chosen option)</div><div>अनुच्छेद 327</div><div>(B) <input type="radio"/> Article 251</div><div>अनुच्छेद 251</div><div>(C) <input checked="" type="radio"/> Article 136 (Correct Answer)</div></div>	<div>Marks: 2.50</div> <div>Bookmark <input type="checkbox"/></div>

अनुच्छेद 136

- (D) ☐ Article 125  
अनुच्छेद 125

Question No.15

Marks: 2.50

Bookmark ☐

In which of the following Articles of the Indian Constitution the 'Rule of Law' is embodied?  
भारतीय संविधान के निम्नलिखित में से किस अनुच्छेद में 'कानून का शासन' सन्निहित है?

- (A) ☐ Article 18  
अनुच्छेद 18
- (B) ☐ Article 19 (Chosen option)  
अनुच्छेद 19
- (C) ☐ Article 21  
अनुच्छेद 21
- (D) ☐ Article 14 (Correct Answer)  
अनुच्छेद 14

Question No.16

Marks: 2.50

Bookmark ☐

Which city was the capital of the Chauhan Kings that later became the Suba headquarters of the Mughals?  
चौहान राजाओं की राजधानी कौन सा शहर था जो बाद में मुगलों का सूबा मुख्यालय बन गया?

- (A) ☐ Ahmedabad  
अहमदाबाद
- (B) ☐ Bidar  
बिदर
- (C) ☐ Ajmer (Correct Answer) (Chosen option)  
अजमेर
- (D) ☐ Somnath  
सोमनाथ

Question No.17

Marks: 2.50

Bookmark ☐

Who was the Union Minister of Law and Justice at the time of incorporation of the Fundamental Duties in the Indian Constitution?  
भारतीय संविधान में मौलिक कर्तव्यों के समावेशन के समय केंद्रीय विधि और न्याय मंत्री कौन थे?

- (A) ☐ Kengal Hanumanthaiah (Chosen option)  
केंगल हनुमंथैया
- (B) ☐ H R Gokhale (Correct Answer)  
एच.आर. गोखले
- (C) ☐ Shiv Shankar  
शिव शंकर
- (D) ☐ Shanti Bhushan  
शांति भूषण

Question No.18

Marks: 2.50

Bookmark ☐

The Kargil Review Committee was appointed by Government of India in the year \_\_\_\_\_.  
कारगिल समीक्षा समिति को भारत सरकार द्वारा वर्ष \_\_\_\_\_ में नियुक्त किया गया था।

- (A) ☐ 2000 (Chosen option)  
2000
- (B) ☐ 2002  
2002
- (C) ☐ 1999 (Correct Answer)  
1999
- (D) ☐ 1993  
1993

Question No.19

Marks: 2.50

Bookmark ☐

What is the maximum period stipulated to the Rajya Sabha to make recommendations (if any) in case of a Money Bill?  
एक धन विधेयक के मामले में अनुशंसा (यदि कोई हो) करने हेतु राज्यसभा के लिए निर्धारित अधिकतम अवधि क्या है?

- (A) ☐ 28 days  
28 दिन

- (B) ☐ 21 days  
21 दिन
- (C) ☒ 14 days (Correct Answer) (Chosen option)  
14 दिन
- (D) ☐ 7 days  
7 दिन

Question No.20

Marks: 2.50

Bookmark ☐

Panchayati Raj system was inaugurated by:  
पंचायती राज व्यवस्था का उद्घाटन किसके द्वारा किया गया था?

- (A) ☒ Pandit Jawaharlal Nehru (Correct Answer) (Chosen option)  
पंडित जवाहर लाल नेहरू
- (B) ☐ Indira Gandhi  
इंदिरा गांधी
- (C) ☐ Rajiv Gandhi  
राजीव गांधी
- (D) ☐ Mahatma Gandhi  
महात्मा गांधी

Question No.21

Marks: 2.50

Bookmark ☐

According to RFCTLARR Act, 2013, The amount payable to a person in addition to the compensation payable for a land that has been acquired is called as \_\_\_\_\_.  
आरएफसीटीएलएआरआर अधिनियम, 2013 के अनुसार, अधिकृत भूमि के लिए देय मुआवजे के अतिरिक्त किसी व्यक्ति को देय राशि को \_\_\_\_\_ कहा जाता है।

- (A) ☐ Interest (Chosen option)  
ब्याज (इंटरेस्ट)
- (B) ☐ Bonus  
बोनस
- (C) ☒ Solatium (Correct Answer)  
हर्जाना (सोलेशियम)
- (D) ☐ Fine  
जुर्माना (फाइन)

Question No.22

Marks: 2.50

Bookmark ☐

The person arrested shall not be subjected to more restraint than is necessary to prevent his escape. This Provision comes under \_\_\_\_\_.  
गिरफ्तार किए गए व्यक्ति के पलायन को रोकने के लिए उसे आवश्यक नियंत्रण से अधिक नियंत्रण के अधीन नहीं रखा जाएगा। यह प्रावधान \_\_\_\_\_ के अंतर्गत आता है।

- (A) ☒ Section 49 of the Code of Criminal Procedure, 1973 (Correct Answer)  
दंड प्रक्रिया संहिता, 1973 की धारा 49
- (B) ☐ Section 10 of the Protection of Civil Rights Act, 1955 (Chosen option)  
नागरिक अधिकार संरक्षण अधिनियम, 1955 की धारा 10
- (C) ☐ Section 46 of the Code of Criminal Procedure, 1973  
दंड प्रक्रिया संहिता, 1973 की धारा 46
- (D) ☐ Article 20(2) of the Constitution of India  
भारत के संविधान का अनुच्छेद 20(2)

Question No.23

Marks: 2.50

Bookmark ☐

Which of the following products of Google was rebranded as "Google Meet" in 2020?  
गूगल के निम्नलिखित में से किस उत्पाद को 2020 में "गूगल मीट" के रूप में पुनः ब्रांडेड किया गया था?

- (A) ☒ Hangouts Meet (Correct Answer) (Chosen option)  
हैंगआउट्स मीट
- (B) ☐ Pixel  
पिक्सल
- (C) ☐ Google Duo  
गूगल डुओ
- (D) ☐ Google Podcasts  
गूगल पॉडकास्ट्स

<div>Question No.24</div> <div>Marks: 2.50</div> <div>Bookmark <input type="checkbox"/></div> <div>Which of the following organisations general council has established transparency in Regional Trade Agreements? निम्नलिखित में से किस संगठन की सामान्य परिषद ने क्षेत्रीय व्यापार समझौतों में पारदर्शिता स्थापित की है?</div> <div><div>(A) <input type="radio"/> World Trade Organisation (Correct Answer) विश्व व्यापार संगठन</div><div>(B) <input type="radio"/> World Health Organisation विश्व स्वास्थ्य संगठन</div><div>(C) <input type="radio"/> Indian Trade Promotion Service भारतीय व्यापार संवर्धन सेवा</div><div>(D) <input type="radio"/> India Trade Organisation (Chosen option) भारतीय व्यापार संगठन</div></div>	
<div>Question No.25</div> <div>Marks: 2.50</div> <div>Bookmark <input type="checkbox"/></div> <div>The time limit for filing appeal against the order of Cyber appellate tribunal is _____. साइबर अपील की अवधि के आदेश के खिलाफ अपील दायर करने की समय सीमा _____ है।</div> <div><div>(A) <input type="radio"/> 30 days (Chosen option) 30 दिन</div><div>(B) <input type="radio"/> 60 days (Correct Answer) 60 दिन</div><div>(C) <input type="radio"/> 90 days 90 दिन</div><div>(D) <input type="radio"/> 45 days 45 दिन</div></div>	
<div>Question No.26</div> <div>Marks: 2.50</div> <div>Bookmark <input type="checkbox"/></div> <div>Which Nations signed an agreement for “Bringing Peace to Afghanistan”? “अफगानिस्तान में शांति लाने” के लिए किन पक्षों (राष्ट्र) ने समझौते पर हस्ताक्षर किए हैं?</div> <div><div>(A) <input type="radio"/> US and Taliban (Correct Answer) (Chosen option) अमेरिका और तालिबान</div><div>(B) <input type="radio"/> US and Iran अमेरिका और ईरान</div><div>(C) <input type="radio"/> US and Russia अमेरिका और रूस</div><div>(D) <input type="radio"/> Iran and Taliban ईरान और तालिबान</div></div>	
<div>Question No.27</div> <div>Marks: 2.50</div> <div>Bookmark <input type="checkbox"/></div> <div>PART IX of the Indian Constitution envisages a three-tier system of Panchayats in the states where the population is above _____. भारतीय संविधान का भाग IX उन राज्यों में पंचायतों की त्रिस्तरीय प्रणाली की परिकल्पना करता है जहां जनसंख्या _____ से अधिक है।</div> <div><div>(A) <input type="radio"/> 10 lakhs (Chosen option) 10 लाख</div><div>(B) <input type="radio"/> 30 lakhs 30 लाख</div><div>(C) <input type="radio"/> 15 lakhs 15 लाख</div><div>(D) <input type="radio"/> 20 lakhs (Correct Answer) 20 लाख</div></div>	
<div>Question No.28</div> <div>Marks: 2.50</div> <div>Bookmark <input type="checkbox"/></div> <div>What is India's share in the world's population? विश्व की आबादी में भारत का कितना हिस्सा है?</div> <div><div>(A) <input type="radio"/> 37.7% 37.7%</div><div>(B) <input type="radio"/> 17.7% (Correct Answer) (Chosen option) 17.7%</div><div>(C) <input type="radio"/> 7.7%</div></div>	

- 7.7%
- (D) ☐ 27.7%
- 27.7%

Question No.29

Marks: 2.50  
Bookmark ☐

In which of the following Indian states the institution of Lokayukta was first established in 1971?  
निम्नलिखित में से किस भारतीय राज्य में 1971 में पहली बार लोकायुक्त संस्थान की स्थापना की गई थी?

- (A) ☐ Gujarat  
गुजरात
- (B) ☒ Maharashtra (Correct Answer)  
महाराष्ट्र
- (C) ☐ Rajasthan (Chosen option)  
राजस्थान
- (D) ☐ Madhya Pradesh  
मध्य प्रदेश

Question No.30

Marks: 2.50  
Bookmark ☐

Which Article of the Constitution of India provides for a Council of Ministers headed by the Prime Minister to aid and advise the President in the exercise of his functions?  
भारत के संविधान के किस अनुच्छेद में राष्ट्रपति को उनके कार्यों के संचालन में प्रधान मंत्री की अध्यक्षता में मंत्रिपरिषद द्वारा सहायता और सलाह देने का प्रावधान दिया गया है?

- (A) ☐ Article 76  
अनुच्छेद 76
- (B) ☐ Article 78 (Chosen option)  
अनुच्छेद 78
- (C) ☒ Article 74 (Correct Answer)  
अनुच्छेद 74
- (D) ☐ Article 72  
अनुच्छेद 72

Question No.31

Marks: 2.50  
Bookmark ☐

Which of the following cases involves soil pollution?  
निम्नलिखित में से कौन सा मामला मृदा प्रदूषण से संबंधित है?

- (A) ☒ Indian Council of Enviro-Legal Action vs. Union of India (Correct Answer) (Chosen option)  
इंडियन काउंसिल फॉर एनवायरो-लीगल एक्शन बनाम भारत संघ
- (B) ☐ Animal Welfare Board of India vs. A. Nagaraj and Ors.  
भारतीय जीव जंतु कल्याण बोर्ड बनाम ए. नागराज और अन्य
- (C) ☐ WWF vs Union of India  
डब्ल्यू.डब्ल्यू.एफ. बनाम भारत संघ
- (D) ☐ M. C. Mehta vs. Kamal Nath  
एम.सी. मेहता बनाम कमल नाथ

Question No.32

Marks: 2.50  
Bookmark ☐

The National Highways Authority of India Act, 1988 extends to the \_\_\_\_\_.  
भारतीय राष्ट्रीय राजमार्ग प्राधिकरण अधिनियम, 1988 \_\_\_\_\_ तक विस्तारित है।

- (A) ☐ whole of India except the Union Territories  
केंद्र शासित प्रदेशों को छोड़कर संपूर्ण भारत
- (B) ☐ whole of India except the North- Eastern States  
उत्तर-पूर्वी राज्यों को छोड़कर संपूर्ण भारत
- (C) ☐ whole of India except the State of Jammu & Kashmir (Chosen option)  
जम्मू और कश्मीर राज्य को छोड़कर संपूर्ण भारत
- (D) ☒ whole of India (Correct Answer)  
संपूर्ण भारत

Question No.33

Marks: 2.50  
Bookmark ☐

Which of the following terms was used to describe the economics of a plate of food in India in the Economic Survey 2019-20?



आर्थिक सर्वेक्षण 2019-20 में भारत में भोजन की प्लेट की आर्थिक स्थिति का वर्णन करने के लिए निम्नलिखित में से किस शब्द का उपयोग किया गया था?

- (A) ☐ Econometrics  
इकोनमेट्रिक्स
- (B) ☐ Foodonomics  
फूडोनॉमिक्स
- (C) ☐ Aeronomics  
एयरोनॉमिक्स
- (D) ☒ Thalonomics (Correct Answer) (Chosen option)  
थालीनॉमिक्स

Question No.34

Marks: 2.50  
Bookmark ☐

Which of the following courts is designated to function as a Human Rights Court under the Protection of Human Rights Act, 1993?  
मानवाधिकार संरक्षण अधिनियम, 1993 के तहत निम्नलिखित में से किस न्यायालय को मानवाधिकार न्यायालय के रूप में कार्य करने के लिए नामित किया गया है?

- (A) ☐ Lok Adalats (Chosen option)  
लोक अदालत
- (B) ☒ Sessions Court (Correct Answer)  
सत्र न्यायालय
- (C) ☐ Magistrate Courts  
दंडाधिकारी न्यायालय
- (D) ☐ Munsif Courts  
मुंसिफ न्यायालय

Question No.35

Marks: 2.50  
Bookmark ☐

In which year the Supreme Court of India was inaugurated?  
भारत के उच्चतम न्यायालय का उद्घाटन किस वर्ष में किया गया था?

- (A) ☐ 1955  
1955
- (B) ☐ 1947  
1947
- (C) ☐ 1952 (Chosen option)  
1952
- (D) ☒ 1950 (Correct Answer)  
1950

Question No.36

Marks: 2.50  
Bookmark ☐

Which among the following terms denotes a situation in which high inflation, high unemployment and stagnant economic growth are experienced simultaneously in an economy?  
निम्नलिखित पदों में से कौन सा शब्दपद ऐसी स्थिति को दर्शाता है जिसमें अर्थव्यवस्था में उच्च मुद्रास्फीति, उच्च बेरोजगारी और स्थिर आर्थिक वृद्धि का एक साथ अनुभव होता है?

- (A) ☐ Reflation  
प्रत्यवस्फीति
- (B) ☐ Deflation  
अपस्फीति
- (C) ☐ Skewflation  
वैषम्य स्फीति
- (D) ☒ Stagflation (Correct Answer) (Chosen option)  
मुद्रास्फीतिजनित मंदी

Question No.37

Marks: 2.50  
Bookmark ☐

Agricultural income is exempted from taxation under \_\_\_\_\_ of the Income Tax Act, 1961.  
कृषि आय को आयकर अधिनियम, 1961 की \_\_\_\_\_ के तहत कराधान से मुक्त किया गया है।

- (A) ☐ Section 10 (13A) (Chosen option)  
धारा 10 (13A)
- (B) ☐ Section 10(6)  
धारा 10(6)
- (C) ☒ Section 10(1) (Correct Answer)  
धारा 10(1)

(D) ☐ Section 10(11)  
धारा 10(11)

Question No.38

Marks: 2.50  
Bookmark ☐

When was the Afghan-India Friendship Dam inaugurated?  
अफगान-भारत मैत्री बांध का उद्घाटन कब हुआ था?

- (A) ☐ 2012 (Chosen option)  
2012
- (B) ☐ 2016 (Correct Answer)  
2016
- (C) ☐ 2010  
2010
- (D) ☐ 2019  
2019

Question No.39

Marks: 2.50  
Bookmark ☐

The \_\_\_\_\_ shall publish the public notice in the convenient places, regarding the intention of the Government to take possession of the land.  
जमीन पर कब्जा करने के सरकार के इरादे के बारे में \_\_\_\_\_ सुविधाजनक स्थानों पर सार्वजनिक नोटिस प्रकाशित करेगा।

- (A) ☐ Revenue Inspector (Chosen option)  
राजस्व निरीक्षक
- (B) ☐ District Collector (Correct Answer)  
जिला कलेक्टर
- (C) ☐ Administrator  
प्रशासक
- (D) ☐ Village Administrative Officer  
ग्राम प्रशासनिक अधिकारी

Question No.40

Marks: 2.50  
Bookmark ☐

Who among the following was known as the 'Frontier Gandhi' ?  
निम्नलिखित में से किसे 'सीमांत गांधी' के नाम से जाना जाता है?

- (A) ☐ Abdul Ghaffar Khan (Correct Answer) (Chosen option)  
अब्दुल गफ्फार खान
- (B) ☐ Bal Gangadhar Tilak  
बाल गंगाधर तिलक
- (C) ☐ Subhas Chandra Bose  
सुभाष चन्द्र बोस
- (D) ☐ Motilal Nehru  
मोतीलाल नेहरू

NUMERICAL AND MENTAL ABILITY TEST - NUMERICAL AND MENTAL ABILITY TEST

Question No.1

Marks: 2.50  
Bookmark ☐

Find the next term in given series.  
BIODIVERSITY, DIVERS, IODIVERSIT, IVER, ?  
दी गई श्रेणी में अगला पद ज्ञात कीजिए।  
BIODIVERSITY, DIVERS, IODIVERSI, IVER, ?

- (A) ☐ ODIVERSI (Correct Answer)  
ODIVERSI
- (B) ☐ DIVERS  
DIVERS
- (C) ☐ IVERSI  
IVERSI
- (D) ☐ ODIVER (Chosen option)  
ODIVER

Question No.2

Marks: 2.50  
Bookmark ☐

Replace the question mark with an option that follows the same logic applied in the first pair.  
PROBLEM : OPRLBME :: MYSTERY : ??

प्रश्न चिह्न को उस विकल्प से प्रतिस्थापित करें जो पहले युग्म में लागू तर्क का अनुसरण करता है।

PROBLEM : OPRLBME :: MYSTERY : ??

- (A) ☐ SMYRETY  
SMYRETY
- (B) ☐ SYMTERY  
SYMTERY
- (C) ☒ **SMYETYR (Correct Answer)** (Chosen option)  
**SMYETYR**
- (D) ☐ SYMERYT  
SYMERYT

Question No.3

Marks: 2.50

Bookmark ☐

Find the remainder when  $125 \times 139 \times 145 \times 160 \times 175$  is divided by 25.  
जब  $125 \times 139 \times 145 \times 160 \times 175$  को 25 द्वारा विभाजित किया जाता है, तो शेषफल ज्ञात कीजिए।

- (A) ☐ 5  
5
- (B) ☒ **0 (Correct Answer)** (Chosen option)  
**0**
- (C) ☐ 7  
7
- (D) ☐ 9  
9

Question No.4

Marks: 2.50

Bookmark ☐

Replace the question mark with an option that follows the same logic applied in the first pair.

RDSE : MGNH :: IKJL : ??

प्रश्न चिह्न को उस विकल्प से प्रतिस्थापित करें जो पहले युग्म में लागू तर्क का अनुसरण करता है।

RDSE : MGNH :: IKJL : ??

- (A) ☐ TCVE  
TCVE
- (B) ☐ NLOJ  
NLOJ
- (C) ☒ **SBTC (Correct Answer)** (Chosen option)  
**SBTC**
- (D) ☐ PFQI  
PFQI

Question No.5

Marks: 2.50

Bookmark ☐

Find the volume of the cylinder whose radius is 28 cm and height is 15 cm. (In  $\text{cm}^3$  and use  $\pi = 22/7$ )  
उस बेलन का आयतन ज्ञात कीजिए जिसकी त्रिज्या 28 cm है और ऊंचाई 15 cm है। ( $\text{cm}^3$  में और  $\pi = 22/7$  का उपयोग कीजिए)

- (A) ☐ 38960  
38960
- (B) ☒ **36960 (Correct Answer)** (Chosen option)  
**36960**
- (C) ☐ 39960  
39960
- (D) ☐ 37960  
37960

Question No.6

Marks: 2.50

Bookmark ☐

If 20% of 410 is x% less than 40% of 520, find x. (Up to two decimals)  
यदि 410 का 20%, 520 के 40% से x% कम है, तो x ज्ञात कीजिए। (दो दशमलव तक)

- (A) ☐ 81.56%  
81.56%
- (B) ☐ 85%  
85%
- (C) ☐ 70.65%  
70.65%
- (D) ☒ **60.57% (Correct Answer)** (Chosen option)  
**60.57%**

Question No.7

Marks: 2.50

Bookmark ☐

A smart TV was purchased for Rs.161700. Its price was marked up by 30%. It was sold at a discount of 20% on the marked price. What was the profit percent of the smart TV?  
एक स्मार्ट टीवी को Rs.161700 में खरीदा जाता है। इसका मूल्य 30% अधिक अंकित किया जाता है। इसे अंकित मूल्य पर 20% की छूट पर बेचा जाता है। स्मार्ट टीवी की बिक्री पर लाभ प्रतिशत क्या था?

- (A) ☐ 1  
1
- (B) ☐ 3  
3
- (C) ☐ 2  
2
- (D) ☒ 4 (Correct Answer) (Chosen option)  
4

Question No.8

Marks: 2.50

Bookmark ☐

After walking 5km, a boy turned left and walked 6km. He then took a right turn and walked 15km. If he stood facing South direction finally, towards which direction did he walk the first 5km?  
5 km चलने के बाद, एक लड़का बाएँ मुड़ गया और 6 km चला। फिर वह दाएँ मुड़ा और 15 km चला। यदि वह अंततः दक्षिण दिशा की ओर मुँह करके खड़ा होता है, तो वह पहले 5 km किस दिशा में चला है?

- (A) ☐ East  
पूर्व
- (B) ☒ South (Correct Answer) (Chosen option)  
दक्षिण
- (C) ☐ North  
उत्तर
- (D) ☐ West  
पश्चिम

Question No.9

Marks: 2.50

Bookmark ☐

Select the appropriate set of sequence of mathematical operators to replace all \* sign in the following equation and hence to balance it.  
 $48 * 4 * 2 * 10$   
निम्नलिखित समीकरण में से सभी \* चिह्नों को प्रतिस्थापित करने और उसे संतुलित करने के लिए गणितीय संकारकों के अनुक्रम के उपयुक्त समुच्चय का चयन कीजिए।

- (A) ☐  $+ \times =$   
 $+ \times =$
- (B) ☐  $- \times =$   
 $- \times =$
- (C) ☐  $\times + =$   
 $\times + =$
- (D) ☒  $\div - =$  (Correct Answer) (Chosen option)  
 $\div - =$

Case Study - 10 to 11

5.00

**Directions:** In the following questions, few statements are given and these statements are followed by two conclusions numbered i and ii. You have to take the given statements to be true even if they seem to be at variance from commonly known facts. Read the conclusions and then decide which of the given conclusions logically follows from the given statements, disregarding commonly known facts.  
Choose,  
(A) Only (i) conclusion follows  
(B) Only (ii) conclusion follows  
(C) Neither (i) nor (ii) follows  
(D) Both (i) and (ii) follow  
(E) Either (i) or (ii) follows

Question No.10

Marks: 2.50

Bookmark ☐

Statements:  
All reds are pinks.  
Some pinks are browns.

Conclusions:

- i) Some reds are browns.  
ii) Some pinks are reds.

कथन:

सभी लाल, गुलाबी हैं।  
कुछ गुलाबी, भूरे हैं।

निष्कर्ष:

- i) कुछ लाल, भूरे हैं।  
ii) कुछ गुलाबी, लाल हैं।

- (A) ☐ E  
E  
(B) ☐ B (Correct Answer) (Chosen option)  
B  
(C) ☐ C  
C  
(D) ☐ A  
A

Question No.11

Marks: 2.50

Bookmark ☐

Statements:

All wheat are browns.  
All browns are sugar.  
All sugar are whites.

Conclusions:

- i) All wheat are sugar.  
ii) All browns are whites.

कथन:

सभी गेहूँ, भूरे हैं।  
सभी भूरे, चीनी हैं।  
सभी चीनी, सफ़ेद हैं।

निष्कर्ष:

- i) सभी गेहूँ, चीनी है।  
ii) सभी भूरे, सफ़ेद हैं।

- (A) ☐ B  
B  
(B) ☐ A  
A  
(C) ☐ D (Correct Answer) (Chosen option)  
D  
(D) ☐ C  
C

Question No.12

Marks: 2.50

Bookmark ☐

What will be written in the place of question mark in the given series?

J10L12C3M13?19

दी गई श्रेणी में प्रश्न चिह्न के स्थान पर क्या लिखा जाएगा?

J10L12C3M13?19

- (A) ☐ S (Correct Answer) (Chosen option)  
S  
(B) ☐ Q  
Q  
(C) ☐ R  
R  
(D) ☐ T  
T

Question No.13

Marks: 2.50

Bookmark ☐

If R means 'added to', Q means 'multiplied by', S means 'subtracted from' and P means 'divided by', then  $(28P7R3Q2)S12 = ?$   
यदि R का अर्थ 'में जोड़ा गया' है, Q का अर्थ 'से गुणा' है, S का अर्थ 'से घटाया' और P का अर्थ 'से विभाजित' है, तो  $(28P7R3Q2)S12 = ?$

- (A) ☐ 2 (Correct Answer) (Chosen option)  
2

- (B) ☐ 8  
8
- (C) ☐ 6  
6
- (D) ☐ 4  
4

Question No.14

Marks: 2.50

Bookmark ☐

A can finish a work in 118 days and B can do the same work in 177 days. Working together, they will complete the same work in how many days?

A, एक कार्य को 118 दिनों में कर सकता है और B उसी कार्य को 177 दिनों में कर सकता है। एक साथ कार्य करते हुए, वे उसी कार्य को कितने दिनों में पूरा करेंगे?

- (A) ☐ 64.8  
64.8
- (B) ☒ 70.8 (Correct Answer) (Chosen option)  
70.8
- (C) ☐ 68.8  
68.8
- (D) ☐ 66.8  
66.8

Question No.15

Marks: 2.50

Bookmark ☐

A train of length 850 m which travels at a speed of 162 kmph crosses a Tunnel in 63 seconds. Find the length of the Tunnel? (In metres)

162 kmph की चाल पर चल रही एक 850 m लंबी एक रेलगाड़ी, एक सुरंग को 63 सेकंड में पार करती है। सुरंग की लंबाई ज्ञात कीजिए। (मीटर में)

- (A) ☐ 1785  
1785
- (B) ☐ 1885 (Chosen option)  
1885
- (C) ☐ 2085  
2085
- (D) ☐ 1985 (Correct Answer)  
1985

Question No.16

Marks: 2.50

Bookmark ☐

Find the sum of the G.P.:

9/5, 9/25, 9/125, 9/625, ... to n terms.

दी गई गुणोत्तर श्रेणी का योगफल ज्ञात कीजिए।

9/5, 9/25, 9/125, 9/625, ... n पदों तक

- (A) ☒  $\frac{9}{4}(1-(\frac{1}{5}^n))$  (Correct Answer) (Chosen option)  
 $\frac{9}{4}(1-(\frac{1}{5}^n))$
- (B) ☐  $\frac{5}{9}(1-(\frac{1}{5}^n))$   
 $\frac{5}{9}(1-(\frac{1}{5}^n))$
- (C) ☐  $\frac{7}{9}(1-(\frac{1}{5}^n))$   
 $\frac{7}{9}(1-(\frac{1}{5}^n))$
- (D) ☐  $\frac{4}{5}(1-(\frac{1}{5}^n))$   
 $\frac{4}{5}(1-(\frac{1}{5}^n))$

Question No.17

Marks:

2.50

Bookmark ☐

Find the value of X in the given image.

$$\sqrt{140-X} = \sqrt{13+\sqrt{144}}$$

दिए गए चित्र में X का मान ज्ञात कीजिए।

$$\sqrt{140-X} = \sqrt{13+\sqrt{144}}$$

- (A) ☐ 120  
120
- (B) ☐ 110  
110
- (C) ☒ **115 (Correct Answer)** (Chosen option)  
**115**
- (D) ☐ 125  
125

**Question No.18**

Marks: 2.50

**Bookmark** ☐

Rearrange the word in question and find the option most similar in meaning to rearranged word.

U O S R B T

प्रश्न में दिए गए शब्द को पुनर्व्यवस्थित कीजिए और पुनर्व्यवस्थित शब्द के लगभग समान अर्थ वाले विकल्प का चयन कीजिए।

U O S R B T

- (A) ☒ **POWERFUL (Correct Answer)**  
**POWERFUL**
- (B) ☐ SOFT (Chosen option)  
SOFT
- (C) ☐ WEAK  
WEAK
- (D) ☐ FRAGILE  
FRAGILE

**Question No.19**

Marks: 2.50

**Bookmark** ☐

Amul and Vivek started a partnership business investing some amount in the ratio of 6 : 5. Ragul joined them after six months with an amount equal to that of Vivek. In what proportion should the profit at the end of one year be distributed amount Amul, Vivek and Ragul?

अमूल और विवेक ने 6 : 5 के अनुपात में कुछ राशि का निवेश कर के एक साझेदारी व्यापार आरंभ किया। रागुल छः माह बाद विवेक के समान राशि का निवेश करके उनके साथ जुड़ जाता है। वर्ष के अंत में अमूल, विवेक और रागुल के बीच लाभ को किस अनुपात में वितरित किया जाना चाहिए?

- (A) ☒ **12:10:5 (Correct Answer)**  
**12:10:5**
- (B) ☐ 5:12:10  
5:12:10
- (C) ☐ 10:12:5 (Chosen option)  
10:12:5
- (D) ☐ 12:5:10  
12:5:10

**Question No.20**

Marks: 2.50

Bookmark ☐

What value should come in the place of question mark (?) in the following question?  
निम्नलिखित प्रश्न में प्रश्नवाचक चिह्न (?) के स्थान पर क्या मान आना चाहिए?

$$\sqrt{10.24} \times \sqrt{17.64} \div \sqrt{4.41} \times \sqrt{40.96} = ?$$

- (A) ☐ 26.35 (Chosen option)  
26.35
- (B) ☐ 38.36  
38.36
- (C) ☐ 40.96 (Correct Answer)  
40.96
- (D) ☐ 25.65  
25.65

**Question No.21**

Marks: 2.50

Bookmark ☐

Find the smallest 4 digit number which if divided by 8, 10, 12, 15, 20 leaves remainder as 7.  
4 अंकों की सबसे छोटी संख्या ज्ञात कीजिए, जिसे 8, 10, 12, 15, 20 से विभाजित करने पर शेषफल 7 रहता है।

- (A) ☐ 1087 (Correct Answer) (Chosen option)  
1087
- (B) ☐ 1100  
1100
- (C) ☐ 1080  
1080
- (D) ☐ 1073  
1073

**Question No.22**

Marks: 2.50

Bookmark ☐

The sum of three terms is 12580. The ratio between first term and second term is 13:14 and that of second term and the third term is 15:16. Find the difference between first and last term.  
तीन पदों का योगफल 12580 है। पहले और दूसरे पद के बीच का अनुपात 13:14 है तथा दूसरे और तीसरे पद के बीच का अनुपात 15:16 है। पहले और अंतिम पद के बीच का अंतर ज्ञात कीजिए।

- (A) ☐ 600  
600
- (B) ☐ 620  
620
- (C) ☐ 560 (Chosen option)  
560
- (D) ☐ 580 (Correct Answer)  
580

**Question No.23**

Marks: 2.50

Bookmark ☐

If a mirror is placed on the shaded line, then which of the following options is the mirror image of the given figure?

74sJKt26

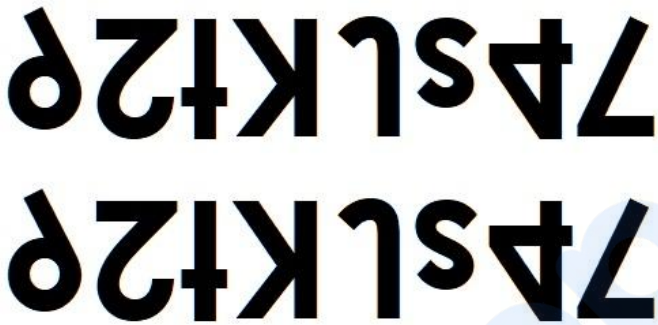




यदि एक दर्पण को छायांकित रेखा पर रखा जाता है, तो निम्नलिखित में से कौन सा विकल्प दी गई आकृति का दर्पण प्रतिबिम्ब है?



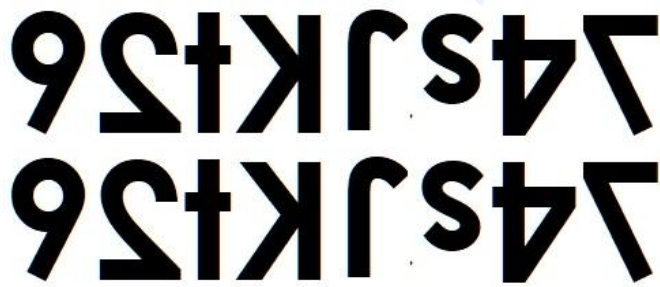
(A) ☐



(B) ☐



(C) ☐



(D) ☒



(Correct Answer) (Chosen option)

Question No.24

Marks: 2.50

Bookmark ☐

A trader mixes 235 kg of rice at Rs.140 per kg with 245 kg of rice of other variety at Rs.140 per kg and sells the mixture at Rs.168 per kg. Find his profit percent.  
एक व्यापारी Rs.140 प्रति किलो के 235 kg चावल का मिश्रण Rs.140 प्रति kg वाले अन्य प्रकार के 245 kg चावल के साथ करता है और मिश्रण को Rs.168 प्रति kg पर बेचता है। उसका लाभ प्रतिशत ज्ञात कीजिए।

- (A) ☐ 35  
35
- (B) ☐ 30  
30
- (C) ☐ 25  
25
- (D) ☐ 20 (Correct Answer) (Chosen option)  
20

Question No.25

Marks: 2.50

Bookmark ☐

At what rate of simple interest per annum will a sum of Rs.47500 earns an interest of Rs.153425 in 17 years? (In %)  
Rs.47500 की धनराशि पर, 17 वर्षों में प्रति वर्ष साधारण ब्याज के कितनी दर पर Rs.153425 का ब्याज अर्जित होगा? (% में)

- (A) ☐ 23  
23
- (B) ☐ 19 (Correct Answer) (Chosen option)  
19
- (C) ☐ 17  
17
- (D) ☐ 21  
21

Question No.26

Marks: 2.50

Bookmark ☐

Pipe A can fill a tank in 792 minutes and Pipe B can empty the same tank in 990 minutes. If both pipes are opened together, how many hours will it take to fill the empty tank?  
पाइप A, एक टैंक को 792 मिनट में भर सकता है और पाइप B उसी टैंक को 990 मिनट में खाली कर सकता है। यदि दोनों पाइप एक साथ खोले जाते हैं, तो खाली टैंक को भरने में कितने घंटों का समय लगेगा?

- (A) ☐ 72 (Chosen option)  
72
- (B) ☐ 70  
70
- (C) ☐ 68  
68
- (D) ☐ 66 (Correct Answer)  
66

Question No.27

Marks: 2.50

Bookmark ☐

An article was sold at 30% loss by the shopkeeper. If he had sold it for Rs.650 more he would have earned a profit of 35%. Find the cost price of the article. (In Rs.)  
एक दुकानदार द्वारा 30% की हानि पर बेची गई वस्तु को यदि Rs.650 अधिक मूल्य पर बेचा जाता, तो वह 35% का लाभ अर्जित करता। वस्तु का क्रय मूल्य ज्ञात कीजिए। (Rs. में)

- (A) ☐ 1100  
1100
- (B) ☐ 980  
980
- (C) ☐ 960 (Chosen option)  
960
- (D) ☐ 1000 (Correct Answer)  
1000

Question No.28

Marks: 2.50

Bookmark ☐

What is the difference between the compound interests on Rs. 25000 for 1 year at 6% per annum compounded yearly and half-yearly? (In Rs.)  
ब्याज की गणना वार्षिक तथा अर्ध-वार्षिक चक्रवृद्धि आधार पर करते हुए, प्रति वर्ष 6% ब्याज दर पर 1 वर्ष के लिए Rs. 25000 पर अर्जित चक्रवृद्धि ब्याजों के बीच का अंतर कितना होगा? (Rs. में)

- (A) ☐ 16.5  
16.5
- (B) ☐ 20.5  
20.5
- (C) ☐ 18.5 (Chosen option)  
18.5
- (D) ☐ 22.5 (Correct Answer)

22.5

Question No.29

Marks: 2.50  
Bookmark ☐

The calendar for the year 1833 was the same for the year:  
वर्ष 1833 का कैलेंडर वर्ष \_\_\_\_\_ कैलेंडर के समान था।

- (A) ☐ 1842 (Chosen option)  
1842
- (B) ☐ 1839 (Correct Answer)  
1839
- (C) ☐ 1835  
1835
- (D) ☐ 1836  
1836

Question No.30

Marks: 2.50  
Bookmark ☐

In this question, a statement is given followed by two conclusions numbered i and ii. You have to assume everything in the statement to be true, then consider the two conclusions together and decide which of them logically follows beyond a reasonable doubt from the information given in the statement.

Statement:  
After High School, many students prefer Engineering as their course of choice.

- Conclusions:
- i) Engineering is the easiest course to learn.
  - ii) Their parents persuade them to choose Engineering.

Choose the appropriate one from the following options  
(A) Only conclusion i follows  
(B) Only conclusion ii follows  
(C) Either i or ii follows  
(D) Neither i nor ii follows  
(E) Both i and ii follow.

इस प्रश्न में, एक कथन के बाद दो निष्कर्ष i और ii दिए गए हैं। आपको कथन की संपूर्ण जानकारी को सत्य मानना है, फिर दोनों निष्कर्षों पर एक साथ विचार करना है और फिर निर्णय लेना है कि दिए गए निष्कर्षों में से कौन सा निष्कर्ष कथन में दी गई जानकारी का उचित संदेह से परे तार्किक रूप से अनुकरण करता है।

कथन:  
हाई स्कूल के बाद, कई छात्र इंजीनियरिंग को अपनी पसंद के पाठ्यक्रम के रूप में वरीयता देते हैं।

- निष्कर्ष:
- i) सीखने के लिए सबसे आसान पाठ्यक्रम इंजीनियरिंग है।
  - ii) उनके माता-पिता ने उन्हें इंजीनियरिंग चुनने के लिए राजी किया।

निम्नलिखित विकल्पों में से उपयुक्त विकल्प का चयन कीजिए

- (A) केवल निष्कर्ष i अनुसरण करता है
  - (B) केवल निष्कर्ष ii अनुसरण करता
  - (C) या तो i या ii अनुसरण करता है
  - (D) न तो i और न ही ii अनुसरण करता है और
  - (E) i और ii दोनों अनुसरण करते हैं।
- (A) ☐ E  
E
  - (B) ☐ A  
A
  - (C) ☐ D (Correct Answer) (Chosen option)  
D
  - (D) ☐ B  
B

Question No.31

Marks: 2.50  
Bookmark ☐

Each question given below consists of a statement, followed by two arguments numbered I and II. You have to decide which of the arguments is a 'strong' argument and which is a 'weak' argument.

- Give answer:
- (A) If only argument I is strong
  - (B) If only argument II is strong
  - (C) If either I or II is strong

- (D) If neither I nor II is strong and  
(E) If both I and II are strong.

Statement:  
Should there be a law that prescribes the minimum age for marriage?

Arguments:  
I. Yes, it is required to essentially outlaw child marriages and prevent the abuse of minors.  
II. No, it hinders the parents from fulfilling their commitment towards their children  
नीचे दिए गए प्रत्येक प्रश्न में एक कथन है, उसके बाद I और II दो तर्क दिए गए हैं। आपको यह निर्णय लेना होगा कि कौन सा तर्क एक 'प्रबल' तर्क है और कौन सा तर्क 'दुर्बल' तर्क है।

- उत्तर दीजिए:  
(A) यदि केवल तर्क I प्रबल है  
(B) यदि केवल तर्क II प्रबल है  
(C) यदि I या II प्रबल है  
(D) यदि न तो I और न ही II प्रबल है और  
(E) यदि I और II दोनों प्रबल हैं।

कथन:  
क्या ऐसा कानून होना चाहिए जो विवाह के लिए न्यूनतम आयु निर्धारित करे?

तर्क:  
I. हाँ, बाल विवाह और नाबालिगों के शोषण को अनिवार्य रूप से रोकने के लिए यह आवश्यक है।  
II। नहीं, यह माता-पिता को अपने बच्चों के प्रति अपनी जिम्मेदारियों को पूरा करने से रोकता है।

- (A) ☐ C  
C  
(B) ☐ D  
D  
(C) ☐ B  
B  
(D) ☐ A (Correct Answer) (Chosen option)  
A

Question No.32

Marks: 2.50  
Bookmark ☐

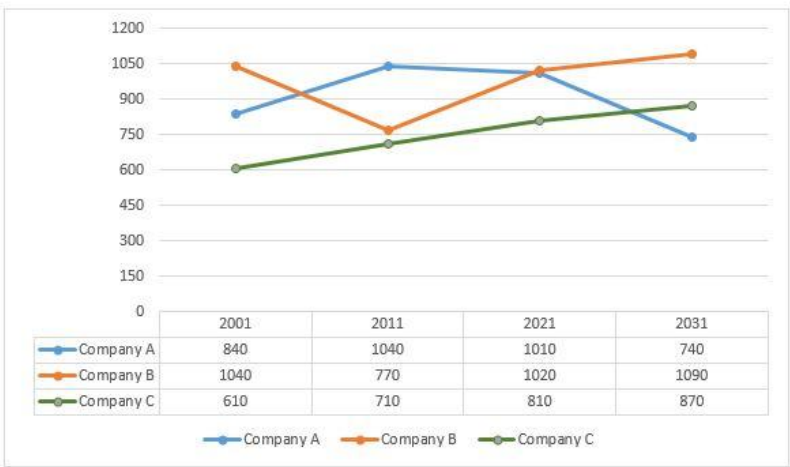
A truck, 1650 metres long is running at a speed of 118 km/hr. How many seconds will it take to cross a 1550 metres long train running in the same direction at a speed of 88 km/hr?  
1650 मीटर लंबा एक ट्रक, 118 km/hr की चाल पर गतिमान है। उसी दिशा में 88 km/hr की चाल पर चलती हुई 1550 मीटर लंबी रेलगाड़ी को पार करने में इसे कितने सेकंड का समय लगेगा?  
(A) ☐ 354  
354  
(B) ☐ 384 (Correct Answer)  
384  
(C) ☐ 364 (Chosen option)  
364  
(D) ☐ 374  
374

Question No.33

Marks: 2.50  
Bookmark ☐

Directions:  
Study the following Line-chart and the data provided to answer the questions that follow:  
Sales of 3-different companies A, B and C selling mobiles for the given years 2001, 2011, 2021 and 2031. (In thousands)  
How much percentage company B has sold more than that of company A over all the given years. (Up to two decimals)  
दिशा-निर्देश:  
दिए गए प्रश्नों का उत्तर देने के लिए निम्नलिखित रेखा-आरेख और दिए गए आंकड़ों का अध्ययन कीजिए।  
दिए गए वर्षों 2001, 2011, 2021 और 2031 के लिए मोबाइल बेचने वाली 3-विभिन्न कंपनियों A, B और C की बिक्री। (हज़ारों में)

दिए गए सभी वर्षों में, कंपनी A के बिक्री प्रतिशत की तुलना में कंपनी B ने कितने प्रतिशत अधिक बिक्री की? (दो दशमलव स्थानों तक)



- (A) ☐ 9.26%  
9.26%
- (B) ☒ 7.98% (Correct Answer) (Chosen option)  
7.98%
- (C) ☐ 7.28%  
7.28%
- (D) ☐ 8.46%  
8.46%

Question No.34

Marks: 2.50

Bookmark ☐

How many numbers up to 950 are divisible by both 3 and 5?  
950 तक कितनी संख्याएँ, 3 और 5 दोनों से विभाज्य हैं?

- (A) ☐ 68  
68
- (B) ☐ 67 (Chosen option)  
67
- (C) ☒ 63 (Correct Answer)  
63
- (D) ☐ 65  
65

Question No.35

Marks: 2.50

Bookmark ☐

Find the least number which must be subtracted from 226627 to make the obtained number divisible by 16.  
वह न्यूनतम संख्या ज्ञात कीजिए जिसे 226627 से घटाने पर प्राप्त संख्या 16 से विभाज्य हो।

- (A) ☐ 4  
4
- (B) ☐ 2 (Chosen option)  
2
- (C) ☐ 1  
1
- (D) ☒ 3 (Correct Answer)  
3

Question No.36

Marks: 2.50

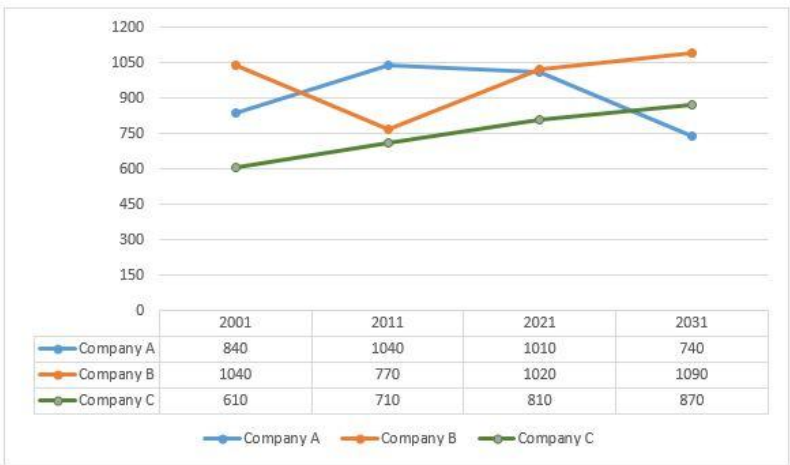
Bookmark ☐

Directions:

Study the following Line-chart and the data provided to answer the questions that follow:

Sales of 3-different companies A, B and C selling mobiles for the given years 2001, 2011, 2021 and 2031. (In thousands)

Which year Company B has maximum sale?



दिशा-निर्देश:

दिए गए प्रश्नों का उत्तर देने के लिए निम्नलिखित रेखा-आरेख और दिए गए आंकड़ों का अध्ययन कीजिए।  
दिए गए वर्षों 2001, 2011, 2021 और 2031 के लिए मोबाइल बेचने वाली 3-विभिन्न कंपनियों A, B और C की बिक्री। (हज़ारों में)  
कंपनी B की अधिकतम बिक्री किस वर्ष में हुई?

- (A) ☐ 2011  
2011
- (B) ☐ 2021  
2021
- (C) ☐ 2001  
2001
- (D) ☒ 2031 (Correct Answer) (Chosen option)  
2031

Case Study - 37 to 38

5.00

**Directions:** Study the following line graph which gives the number of students who joined and left the school in the beginning of the year for six years from 2015 to 2020.  
Initial strength of the school in 2014 was 2000  
Answer questions based on the line graph given below.



Question No.37

Marks: 2.50

Bookmark ☐

What is the strength of the school at the end of the year 2017?  
वर्ष 2017 के अंत में स्कूल में छात्रों की संख्या कितनी है?

- (A) ☐ 2180  
2180
- (B) ☐ 2310  
2310
- (C) ☒ 2230 (Correct Answer) (Chosen option)  
2230
- (D) ☐ 2250  
2250

Question No.38

Marks: 2.50

Bookmark ☐

Find the ratio of the number of students who joined the school in the year 2017 to the students who left the school in the year 2019.

वर्ष 2017 में स्कूल में दाखिल होने वाले छात्रों की संख्या और वर्ष 2019 में स्कूल छोड़कर गए छात्रों की संख्या अनुपात ज्ञात कीजिए।

- (A) ☒ 8 : 11 (Correct Answer)  
8 : 11
- (B) ☐ 11 : 8  
11 : 8
- (C) ☐ 8 : 9  
8 : 9
- (D) ☐ 7 : 11 (Chosen option)  
7 : 11

Question No.39

Marks: 2.50

Bookmark ☐

Directions:

Study the following Line-chart and the data provided to answer the questions that follow:

Sales of 3-different companies A, B and C selling mobiles for the given years 2001, 2011, 2021 and 2031. (In thousands)

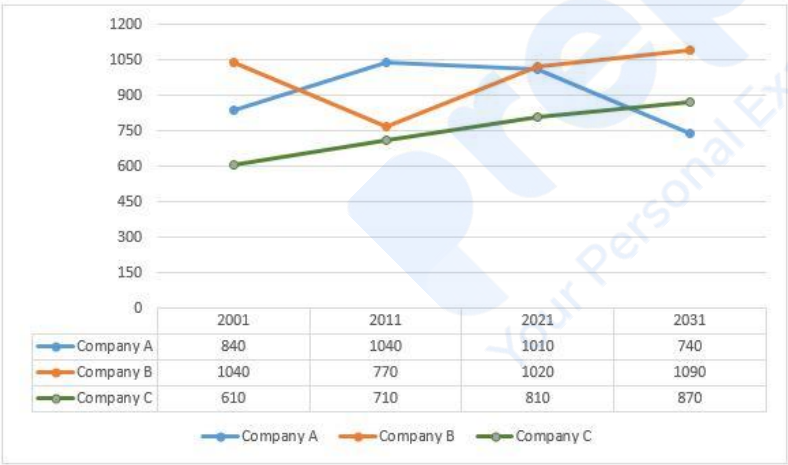
How much percentage of sale has been increased from 2011 to 2021 for the company B? (Up to two decimal)

दिशा-निर्देश:

दिए गए प्रश्नों का उत्तर देने के लिए निम्नलिखित रेखा-आरेख और दिए गए आंकड़ों का अध्ययन कीजिए।

दिए गए वर्षों 2001, 2011, 2021 और 2031 के लिए मोबाइल बेचने वाली 3-विभिन्न कंपनियों A, B और C की बिक्री। (हज़ारों में)

कंपनी B के लिए 2011 से 2021 तक बिक्री में कितने प्रतिशत वृद्धि हुई? (दो दशमलव स्थानों तक)



- (A) ☒ 32.46% (Correct Answer) (Chosen option)  
32.46%
- (B) ☐ 36.65%  
36.65%
- (C) ☐ 36.52%  
36.52%
- (D) ☐ 45.26%  
45.26%

Question No.40

Marks: 2.50

Bookmark ☐

The average height of 39 telecom towers is 282 m. If the average height of first 19 telecom towers is 280 m and that of last 19 telecom towers is 284 m, then what is the height of 20<sup>th</sup> telecom tower? (In m)

39 दूरसंचार टावरों की औसत ऊंचाई 282 m है। यदि पहले 19 दूरसंचार टावर की औसत ऊंचाई 280 m है और अंतिम 19 दूरसंचार टावर की औसत ऊंचाई 284 m है, तो 20<sup>वें</sup> दूरसंचार टावर की ऊंचाई क्या होगी? (m में)

- (A) ☐ 292  
292
- (B) ☐ 272  
272
- (C) ☒ 282 (Correct Answer) (Chosen option)  
282
- (D) ☐ 262  
262



MENTAL APTITUDE - INTELLIGENCE -TEST OF REASONING - MENTAL APTITUDE - INTELLIGENCE -TEST OF REASONING

Question No.1

Marks: 2.50

Bookmark ☐

"Untouchability stands abolished & that its practice in any form is forbidden" is stated under which of the following Articles?  
"अस्पृश्यता को समाप्त कर दिया गया है और इसका किसी भी तरह से आचरण करना निषिद्ध है", निम्नलिखित में से किस अनुच्छेद में निर्दिष्ट किया गया है?

- (A) ☐ Article 17 (Correct Answer) (Chosen option)  
अनुच्छेद 17
- (B) ☐ Article 27  
अनुच्छेद 27
- (C) ☐ Article 10  
अनुच्छेद 10
- (D) ☐ Article 24  
अनुच्छेद 24

Question No.2

Marks: 2.50

Bookmark ☐

All the persons in a row are facing North, A is 31<sup>st</sup> from right and B is 13<sup>th</sup> from the right. If A and B exchange the positions, what is the position of A from left if 35 persons are there in the row?  
एक पंक्ति के सभी व्यक्ति उत्तर की ओर अभिमुख हैं, A दाएँ से 31वां है और B दाएँ से 13वां है। यदि A और B स्थान बदलते हैं, तो बाएँ से A क्या स्थान क्या होगा, यदि उस पंक्ति में 35 व्यक्ति हैं?

- (A) ☐ 27  
27
- (B) ☐ 23 (Correct Answer) (Chosen option)  
23
- (C) ☐ 26  
26
- (D) ☐ 25  
25

Question No.3

Marks: 2.50

Bookmark ☐

A box containing the denominations of twenty five paise coins, fifty paise coins and one rupee coins amount to Rs.420. There are equal number of coins in all denominations. What is the value of one rupee coins in the box? (In Rs.)  
एक बॉक्स में भिन्न मूल्यवर्गों जैसे पच्चीस पैसे के सिक्के, पचास पैसे के सिक्के और एक रुपए के सिक्के हैं, जिनका मूल्य Rs.420 है। सभी मूल्य वर्ग के सिक्कों की संख्या समान है। बॉक्स में एक रुपए के सिक्कों का मूल्य कितना है? (Rs. में)

- (A) ☐ 250  
250
- (B) ☐ 220  
220
- (C) ☐ 230  
230
- (D) ☐ 240 (Correct Answer) (Chosen option)  
240

Question No.4

Marks: 2.50

Bookmark ☐

Pointing to a boy, a lady said, " He is the son of my grandmother's only child's husband's only daughter's brother." How is the boy related to the lady?  
एक लड़के की ओर ईशारा करते हुए एक महिला ने कहा, "वह मेरी ग्रैंडमदर की इकलौती संतान के पति की इकलौती बेटी के भाई का बेटा है।" लड़के का महिला से क्या संबंध है?

- (A) ☐ Nephew (Correct Answer) (Chosen option)  
नेप्प्यू
- (B) ☐ Son  
बेटा
- (C) ☐ Brother  
भाई
- (D) ☐ Grandson  
ग्रैंड सन

Question No.5

Marks: 2.50

Bookmark ☐

Find the next term in the given series.



<p>320, 328, 338, 350, 364, ? दी गई श्रेणी में अगली संख्या ज्ञात कीजिए। 320, 328, 338, 350, 364, ? (A) <input type="radio"/> 384 384 (B) <input type="radio"/> 375 375 (C) <input type="radio"/> 380 (Correct Answer) (Chosen option) 380 (D) <input type="radio"/> 378 378</p>	
<div>Question No.6</div> <div>Marks: 2.50</div> <div>Bookmark <input type="checkbox"/></div> <p>Replace the question mark with an option that follows the same logic applied in the first pair. Ludicrous : Sensible :: Earnest : ?? प्रश्न चिह्न को उस विकल्प से प्रतिस्थापित करें जो पहले युग्म में लागू तर्क का अनुसरण करता है। Ludicrous : Sensible :: Earnest : ?? (A) <input type="radio"/> Humorous (Correct Answer) Humorous (B) <input type="radio"/> Dedicated Dedicated (C) <input type="radio"/> Serious Serious (D) <input type="radio"/> Grave (Chosen option) Grave</p>	
<div>Question No.7</div> <div>Marks: 2.50</div> <div>Bookmark <input type="checkbox"/></div> <p>Find the next term in the given series. 32, 32, 39, 78, 89, 267, ? दी गई श्रेणी में अगली संख्या ज्ञात कीजिए। 32, 32, 39, 78, 89, 267, ? (A) <input type="radio"/> 274 274 (B) <input type="radio"/> 276 276 (C) <input type="radio"/> 282 (Correct Answer) 282 (D) <input type="radio"/> 289 (Chosen option) 289</p>	
<div>Question No.8</div> <div>Marks: 2.50</div> <div>Bookmark <input type="checkbox"/></div> <p>In a dice, each face is colored as follows: 1) Orange is opposite to Violet 2) Black is opposite to Grey 3) Blue is opposite to Purple  Which of the following is definitely false? A) Purple is not adjacent to Black and grey B) Blue is not adjacent to Purple C) Orange is adjacent to Grey D) Black is adjacent to Blue एक पासे में, प्रत्येक फलक को इस प्रकार रंगा गया है: 1) बैंगनी के विपरीत नारंगी है 2) धूसर के विपरीत काला है 3) जामुनी के विपरीत नीला है  निम्न में से कौन सा कथन निश्चित रूप से असत्य है? A) जामुनी, काले और धूसर के सन्निकट नहीं है B) नीला, जामुनी के सन्निकट नहीं है C) नारंगी, धूसर के सन्निकट है D) काला, नीले के सन्निकट है (A) <input type="radio"/> B (Chosen option) B (B) <input type="radio"/> A (Correct Answer)</p>	

- A
- (C) ☐ C
- C
- (D) ☐ D
- D

Question No.9

Marks: 2.50

Bookmark ☐

Replace the question mark with an option that follows the same logic applied in the first pair.

19:30::57: ?

प्रश्न चिह्न को उस विकल्प से प्रतिस्थापित करें जो पहले युग्म में लागू तर्क का अनुसरण करता है।

19:30::57: ?

- (A) ☐ 36 (Correct Answer) (Chosen option)
- 36
- (B) ☐ 35
- 35
- (C) ☐ 34
- 34
- (D) ☐ 37
- 37

Question No.10

Marks: 2.50

Bookmark ☐

In a certain code language, if YELLOW is coded as WOLLEY, then how is POETRY coded in that language?

एक निश्चित कूट भाषा में, यदि YELLOW को WOLLEY के रूप में कूटबद्ध किया जाता है, तो POETRY को उस भाषा में कैसे कूटबद्ध किया जाता है?

- (A) ☐ EOPYRT
- EOPYRT
- (B) ☐ YRTEOP (Correct Answer) (Chosen option)
- YRTEOP
- (C) ☐ OPTEYR
- OPTEYR
- (D) ☐ EPORYT
- EPORYT

Question No.11

Marks: 2.50

Bookmark ☐

Which of the following numbers in the Venn Diagram represents birds and human beings but not animals?

वेन आरेख में निम्नलिखित में से कौन सी संख्या पक्षियों और मनुष्यों को दर्शाती है, लेकिन जानवरों की नहीं?

- (A) ☐ 13 (Correct Answer) (Chosen option)
- 13
- (B) ☐ 9
- 9
- (C) ☐ 7
- 7
- (D) ☐ 5
- 5

Question No.12

Marks: 2.50

Bookmark ☐

Find the odd image out in the given series.

दी गई श्रृंखला में से असंगत छवि ज्ञात करें।

- (A) ☐ 4 (Correct Answer) (Chosen option)
- 4
- (B) ☐ 2
- 2
- (C) ☐ 1
- 1
- (D) ☐ 3
- 3

Question No.13

Marks: 2.50

Bookmark ☐

In which year, Untouchability offences Act was enacted?

किस वर्ष में अस्पृश्यता अपराध अधिनियम को अधिनियमित किया गया था?

- (A) ☐ 1955 (Correct Answer) (Chosen option)

1955

- (B) ☐ 1900  
1900
- (C) ☐ 1925  
1925
- (D) ☐ 1990  
1990

Question No.14

Marks: 2.50

Bookmark ☐

Which one of the following images numbered as (1), (2), (3), (4) will be the next image for the given series?  
(1), (2), (3), (4) के रूप में संख्यांकित निम्न में से कौन सी आकृति दी गई श्रृंखला में अगली आकृति होगी?

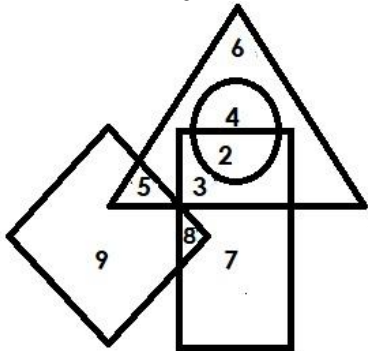
- (A) ☐ 2 (Chosen option)  
2
- (B) ☐ 4  
4
- (C) ☐ 1  
1
- (D) ☐ 3 (Correct Answer)  
3

Question No.15

Marks: 2.50

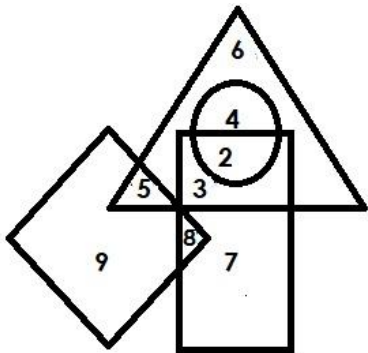
Bookmark ☐

Which of the following numbers in the Venn Diagram represents only backward and uneducated region?



- Backward
- Uneducated
- Employed
- Unemployed

वेन आरेख में निम्नलिखित में से कौन सी संख्या केवल पिछड़े और निरक्षर क्षेत्र को दर्शाती है?



- Backward
- Uneducated
- Employed
- Unemployed

- (A) ☐ 4  
4
- (B) ☐ 3  
3
- (C) ☐ 5  
5
- (D) ☐ 8 (Correct Answer) (Chosen option)  
8

Question No.16

Marks: 2.50

Bookmark ☐

Which of the following subjects comes under the 'state list' of the Indian Constitution?  
निम्नलिखित में से कौन सा विषय भारतीय संविधान की 'राज्य सूची' के अंतर्गत आता है?

- (A) ☐ Public Order (Correct Answer)  
सार्वजनिक व्यवस्था

- (B) ☐ Criminal Law (Chosen option)  
आपराधिक कानून
- (C) ☐ Bankruptcy  
दिवालियापन
- (D) ☐ Civil procedure  
सिविल प्रक्रिया

Question No.17

Marks: 2.50

Bookmark ☐

Read the information carefully and answer the following question.

A+B means A is the father of B  
A-B means A is the mother of B  
A\*B means A is the sister of B  
A/B means A is the brother of B

In the given expression **M/N\*O+P**, how is N related to P?  
निम्नलिखित जानकारी को ध्यान से पढ़ें और प्रश्न का उत्तर दें।

A+B का अर्थ है A, B का पिता है  
A-B का अर्थ है A, B की माँ है  
A\*B का अर्थ है A, B की बहन है  
A/B का अर्थ है A, B का भाई है

दिए गए व्यंजक **M/N\*O+P** में, N का P से क्या संबंध है?

- (A) ☐ Maternal Uncle  
मैटरनल अंकल
- (B) ☐ Paternal Uncle  
पैटरनल अंकल
- (C) ☐ Maternal Aunt  
मैटरनल आंट
- (D) ☒ Paternal Aunt (Correct Answer) (Chosen option)  
पैटरनल आंट

Question No.18

Marks: 2.50

Bookmark ☐

\_\_\_\_\_ is the National child helpline number, recognised by the Union Ministry of Women and Child Development.  
\_\_\_\_\_, राष्ट्रीय बाल हेल्पलाइन नंबर है, जो केंद्रीय महिला और बाल विकास मंत्रालय द्वारा मान्यता प्राप्त है।

- (A) ☒ 1098 (Correct Answer)  
1098
- (B) ☐ 1078  
1078
- (C) ☐ 1091 (Chosen option)  
1091
- (D) ☐ 108  
108

Question No.19

Marks: 2.50

Bookmark ☐

If A = 42, B = 54, C = 4, D = 6, E = 3, then  
B - A ÷ D × C + E = ?  
यदि A = 42, B = 54, C = 4, D = 6, E = 3 है, तो  
B - A ÷ D × C + E = ?

- (A) ☐ 36  
36
- (B) ☒ 29 (Correct Answer) (Chosen option)  
29
- (C) ☐ 18  
18
- (D) ☐ 42  
42

Question No.20

Marks: 2.50

Bookmark ☐

A boy walks 15km towards West, turns right and walks 7km; turns left and walks 12km and reaches the destination. What is

the distance travelled by the boy?  
एक लड़का पश्चिम की ओर 15 km चलता है, दाएँ मुड़ता है और 7 km चलता है, बाएँ मुड़ता है और 12 km चलता है और गंतव्य तक पहुंचता है। लड़के द्वारा तय की गई दूरी कितनी है?

(A)

☐

38km  
38km

(B)

☐

36km  
36km

(C)

☐

33km  
33km

(D)

☒

34km (Correct Answer) (Chosen option)  
34km

Question No.21

Marks: 2.50

Bookmark ☐

Choose the alternative which is an odd word/number/letter pair out of the given alternatives.  
वह विकल्प चुनें जो दिए गए विकल्पों में से एक विषम शब्द/ संख्या/अक्षर युग्म हो।

(A)

☐

Mountain  
Mountain

(B)

☒

River (Correct Answer)  
River

(C)

☐

Plateau (Chosen option)  
Plateau

(D)

☐

Hill  
Hill

Question No.22

Marks: 2.50

Bookmark ☐

In a certain code language,

'123' means 'she is quiet';  
'315' means 'is he quiet' and  
'367' means 'it is tasty'.

Which of the following digits stands for 'quiet'?  
एक निश्चित कूट भाषा में,

'123' का अर्थ है 'she is quiet';  
'315' का अर्थ है 'is he quiet' और  
'367' का अर्थ है 'it is tasty'

निम्नलिखित में से कौन सा अंक 'quiet' के लिए है?

(A)

☒

1 (Correct Answer) (Chosen option)  
1

(B)

☐

3  
3

(C)

☐

5  
5

(D)

☐

2  
2

Question No.23

Marks: 2.50

Bookmark ☐

Four of the following five are alike in a certain way and so form a group. Which is the one that does not belong to that group?  
Z, X, O, F, B  
निम्नलिखित पाँच में से चार, निश्चित तरीके से एक समान हैं और इसलिए एक समूह बनाते हैं। वह कौन सा विकल्प है जो उस समूह से संबंधित नहीं है?  
Z, X, O, F, B

(A)

☐

X  
X

(B)

☐

F (Chosen option)  
F

(C)

☐

Z  
Z

(D)

☒

0 (Correct Answer)  
0

Question No.24

Marks: 2.50

Bookmark ☐

Find the next number in the series.

120, 295, 525, 810, 1150, ?

श्रेणी में अगली संख्या ज्ञात करें।

120, 295, 525, 810, 1150, ?

- (A) ☐ 1544  
1544
- (B) ☐ 1550 (Chosen option)  
1550
- (C) ☐ 1545 (Correct Answer)  
1545
- (D) ☐ 1554  
1554

Question No.25

Marks: 2.50

Bookmark ☐

If 2 is subtracted from the middle digit of each of the following numbers and then the position of the digits are reversed, which of the following will be the first digit of the middle number?

764 378 531 248 972

यदि निम्नलिखित में से प्रत्येक संख्या के मध्यांक में से 2 घटाया जाता है और फिर अंकों के स्थान को व्युत्क्रमित किया जाता है, तो निम्न में से मध्य संख्या का प्रथम अंक कौन सा होगा?

764 378 531 248 972

- (A) ☐ 1 (Correct Answer) (Chosen option)  
1
- (B) ☐ 3  
3
- (C) ☐ 5  
5
- (D) ☐ 8  
8

Question No.26

Marks: 2.50

Bookmark ☐

If in the number sequence 2 3 4 8 7 6 5 7 1 3 3 5, all the odd numbers are increased by one and all the even numbers are decreased by two, then the new number sequence is arranged in ascending order, which will be the eighth number from the right?

यदि संख्या अनुक्रम 2 3 4 8 7 6 5 7 1 3 3 5 में, सभी विषम संख्याओं में एक जोड़ दिया जाता है और सभी सम संख्याओं में से दो घटा दिया जाता है, और नए संख्या अनुक्रम को आरोही क्रम में व्यवस्थित किया जाता है, तो दाईं ओर से आठवीं संख्या कौन सी होगी?

- (A) ☐ 4 (Correct Answer) (Chosen option)  
4
- (B) ☐ 2  
2
- (C) ☐ 8  
8
- (D) ☐ 6  
6

Question No.27

Marks: 2.50

Bookmark ☐

A girl starts at point A and walks 3km towards South, turns right and walks 1km; turns another left and walks 2km. She then takes a right turn and walks 16km; turns left and walks 3km. She then walks 8km towards East and turns left and walks 8km to reach B. How far is A from B?

एक लड़की बिंदु A से चलना आरंभ करती है और दक्षिण की ओर 3 km चलती है, दाएँ मुड़ती है और 1 km चलती है; एक और बार बाएँ मुड़ती है और 2 km चलती है। वह फिर दाएँ मुड़ती है और 16 km चलती है; बाएँ मुड़ती है और 3 km चलती है। वह फिर पूर्व की ओर 8 km चलती है और बाएँ मुड़ती है और B तक पहुंचने के लिए 8 km चलती है। B से A की दूरी कितनी है?

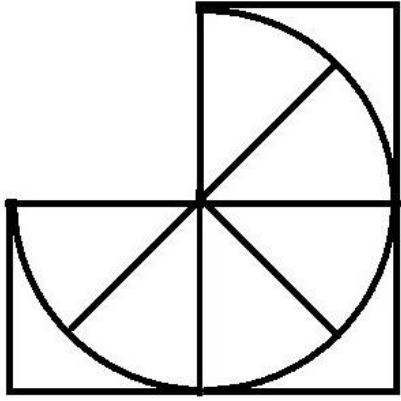
- (A) ☐ 12km  
12km
- (B) ☐ 8km  
8km
- (C) ☐ 9km (Correct Answer) (Chosen option)  
9km
- (D) ☐ 11km  
11km

Question No.28

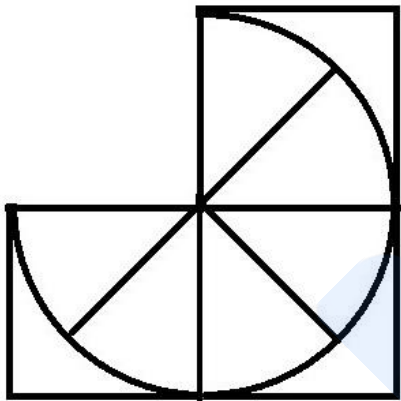
Marks: 2.50

Bookmark ☐

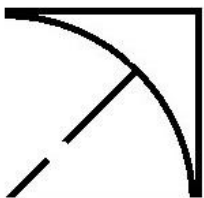
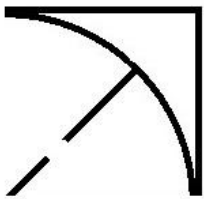
Which one of the following alternatives will perfectly complete the given figure?



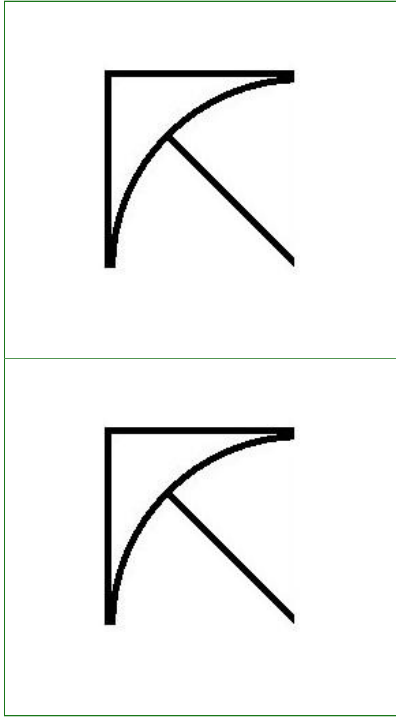
निम्न में से कौन सा विकल्प दी गई आकृति को उत्तम रूप से पूर्ण करेगा?



(A) ☐

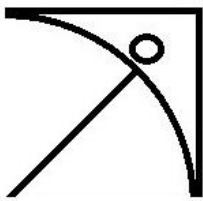
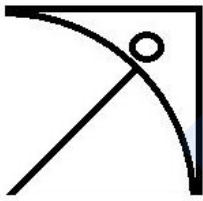


(B) ☐

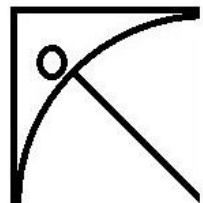


(Correct Answer) (Chosen option)

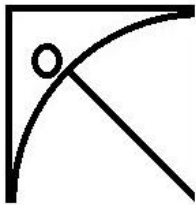
(C) ☐



(D) ☐



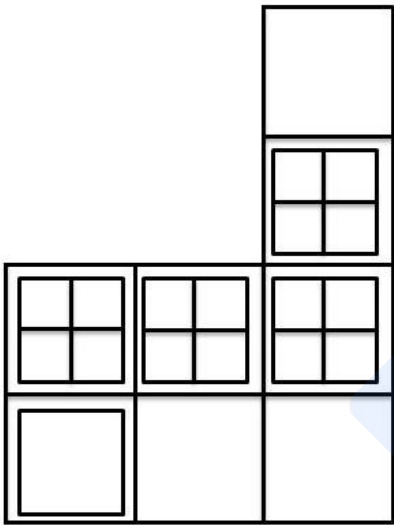




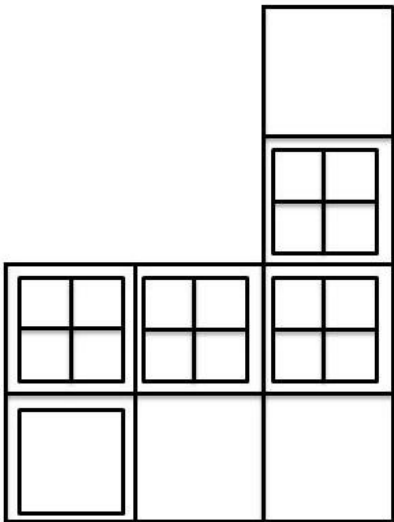
Question No.29

Marks: 2.50  
Bookmark ☐

How many squares are there in the given figure?



दी गई आकृति में कितने वर्ग हैं?



- (A) ☐ 34
- (B) ☐ 30
- (C) ☒ 33 (Chosen option)

33

(D) ☐ **31 (Correct Answer)**  
31

Question No.30

Marks: 2.50

Bookmark ☐

If every alternate letter starting from A of the English alphabet series is written in small letters, rest all are written in capital letters, how will the given word 'Conjugate' be written?

यदि अंग्रेजी वर्णमाला अनुक्रम में A से शुरू करते हुए प्रत्येक दूसरे अक्षर को छोटे अक्षरों में लिखा जाता है, बाकी सभी को बड़े अक्षरों में लिखा जाता है, तो दिए गए शब्द 'Conjugate' को कैसे लिखा जाएगा?

- (A) ☐ **coNJucaTe (Correct Answer)**  
coNJucaTe
- (B) ☐ CoNJucATE  
CoNJucATE
- (C) ☐ cONJucATE  
cONJucATE
- (D) ☐ CoNJucate (Chosen option)  
CoNJucate

Question No.31

Marks: 2.50

Bookmark ☐

Which of the following Acts prohibits lodging of children in police lock-ups or being brought to police stations after arrest?  
निम्नलिखित में से कौन सा कानून, गिरफ्तारी के बाद बच्चों को पुलिस हिरासत में रखने या उन्हें थाने में लाने पर प्रतिबंध लगाता है?

- (A) ☐ The Model Police Act, 2006  
मॉडल पुलिस अधिनियम , 2006
- (B) ☐ The Police Act, 1888  
पुलिस अधिनियम, 1888
- (C) ☐ The Commissions for Protection of Child Rights Act, 2005  
बाल अधिकार संरक्षण अधिनियम, 2005
- (D) ☐ **The Juvenile Justice (Care and Protection of Children) Act 2000 (Correct Answer)** (Chosen option)  
किशोर न्याय (बच्चों की देखभाल और सुरक्षा) अधिनियम 2000

Question No.32

Marks: 2.50

Bookmark ☐

Arun's son Akshay's mother Ambiga's sister is Malliga. How is Malliga is related to Arun?  
अरुण के बेटे अक्षय की माँ अम्बिगा की बहन मल्लिगा है। मल्लिगा का अरुण से क्या संबंध है?

- (A) ☐ Brother in law  
ब्रदर इन लॉ
- (B) ☐ Father in law  
ससुर
- (C) ☐ Mother in law  
सास
- (D) ☐ **Sister in law (Correct Answer)** (Chosen option)  
सिस्टर इन लॉ

Question No.33

Marks: 2.50

Bookmark ☐

Find the next number in the series.

3, 10, 33, 104, 319, ?  
श्रेणी में अगली संख्या ज्ञात करें।  
3, 10, 33, 104, 319, ?

- (A) ☐ 965  
965
- (B) ☐ 964  
964
- (C) ☐ **966 (Correct Answer)** (Chosen option)  
966
- (D) ☐ 967  
967

Question No.34

Marks: 2.50

Bookmark ☐

Read the following statements and answer the following question.

M2N means M is the husband of N  
M4N means M is the wife of N  
M6N means M is the sister of N  
M8N means M is the brother of N

In the equation **P2Q6R6S**, how is S's father related to P?  
निम्नलिखित कथनों को पढ़िए और निम्नलिखित प्रश्न का उत्तर दीजिए।

M2N का अर्थ है M, N का पति है  
M4N का अर्थ है M, N की पत्नी है  
M6N का अर्थ है M, N की बहन है  
M8N का अर्थ है M, N का भाई है

**P2Q6R6S** इस समीकरण में, S के पिता का P से क्या संबंध है?

- (A) ☐ Father  
पिता
- (B) ☐ Grandfather  
ग्रैंड फादर
- (C) ☐ Uncle  
अंकल
- (D) ☒ **Father-in-law (Correct Answer)** (Chosen option)  
**ससुर**

Question No.35

Marks: 2.50  
Bookmark ☐

Who among the following acts as a guardian of the Constitution of India?  
निम्नलिखित में से किसको भारतीय संविधान का संरक्षक माना जाता है।

- (A) ☐ Juvenile Justice Board  
किशोर न्याय बोर्ड (जुवेनाइल जस्टिस बोर्ड)
- (B) ☐ District Court  
जिला न्यायालय
- (C) ☒ **Supreme Court (Correct Answer)** (Chosen option)  
**उच्चतम न्यायालय**
- (D) ☐ High Court  
उच्च न्यायालय

Question No.36

Marks: 2.50  
Bookmark ☐

Which of the following is not a Capital Offence under Indian Penal Code(IPC)?  
निम्नलिखित में से कौन-सा, भारतीय दंड संहिता (आईपीसी) के तहत मृत्युदंड योग्य अपराध नहीं है?

- (A) ☐ Waging war against Government of India  
भारत सरकार के विरुद्ध युद्ध छेड़ना
- (B) ☒ **Dowry Death (Correct Answer)** (Chosen option)  
**दहेज़ हत्या**
- (C) ☐ Abetment of suicide of child  
बच्चे को आत्महत्या के लिए उकसाना
- (D) ☐ Dacoity with murder  
हत्या के साथ डकैती

Question No.37

Marks: 2.50  
Bookmark ☐

In this question, relationship between different elements is shown in the statement. This statement is followed by two conclusions:

Statement:  
 $I > N \geq T = E > R \geq V = A < L$

Conclusions:  
i)  $N > E$   
ii)  $T > V$

Choose the appropriate one from the following options  
(A) Only conclusion i follows  
(B) Only conclusion ii follows  
(C) Either i or ii follows

(D) Neither i nor ii follows  
(E) Both i and ii follow  
इस प्रश्न में, कथन में विभिन्न तत्वों के बीच संबंध दिखाया गया है। इस कथन के बाद दो निष्कर्ष हैं:

कथन:  
 $I > N \geq T = E > R \geq V = A < L$

निष्कर्ष:  
i)  $N > E$   
ii)  $T > V$

- निम्नलिखित में से उपयुक्त विकल्प चुनें
- (A) केवल निष्कर्ष i अनुसरण करता है  
(B) केवल निष्कर्ष ii अनुसरण करता है  
(C) या तो निष्कर्ष i या ii अनुसरण करता है  
(D) न तो निष्कर्ष i न ही ii अनुसरण करता है  
(E) निष्कर्ष i और ii दोनों अनुसरण करते हैं
- (A) ☐ C (Chosen option)  
C  
(B) ☐ B (Correct Answer)  
B  
(C) ☐ D  
D  
(D) ☐ A  
A

Question No.38

Marks: 2.50

Bookmark ☐

If the first half of the word **EXCITEMENT** is reversed, which of the following will be the second to the right of the sixth letter from the left end?

यदि **EXCITEMENT** शब्द के पहले आधे भाग को व्युत्क्रमित किया जाता है, तो निम्नलिखित में से बाएँ छोर से छठे अक्षर के दाईं ओर दूसरा अक्षर कौन सा होगा?

- (A) ☐ N  
N  
(B) ☐ X  
X  
(C) ☐ M  
M  
(D) ☐ E (Correct Answer) (Chosen option)  
E

Question No.39

Marks: 2.50

Bookmark ☐

X and Y are facing North, starting from extreme right X moves to the 8<sup>st</sup> place in left and starting from extreme left Y moves to the 9<sup>st</sup> place in right. Now X is to the immediate right of Y. How many persons are there in the row?

X और Y उत्तर दिशा की ओर अभिमुख हैं, दाईं छोर से शुरू करते हुए X बाईं ओर आठवें स्थान पर आ जाता है, और बाईं छोर से शुरू करते हुए Y दाईं ओर नौवें स्थान पर आ जाता है। अब X, Y के ठीक दाईं ओर है। पंक्ति में कितने व्यक्ति हैं?

- (A) ☐ 14  
14  
(B) ☐ 15 (Chosen option)  
15  
(C) ☐ 13  
13  
(D) ☐ 17 (Correct Answer)  
17

Question No.40

Marks: 2.50

Bookmark ☐

In this question, a passage is given followed by a statement. Read the passage carefully and judge the statement based on the given passage.

Indonesia's tsunami has raised fears that another deadly wave could wipe out the few dozen Javan rhinos still living in the world. There are believed to be fewer than 70 of the critically endangered species in Ujung Kulon National Park not far the volcano that triggered the killer wave. None of the animals are killed in the disaster – which left more than 400 people dead – but officials are warning that another deadly wave could slam into the stricken region. That is putting pressure on conservationists at the National Park to ramp up a longstanding plan to find a suitable secondary habitat for the rhinos. Plans to find a second home for the species have been in the works for about eight years, with conservationists surveying areas all over Java and neighboring Sumatra but so far without success.

The shy creature, whose folds of loose skin give it the appearance of wearing armor plating, once numbered in the

thousands and roamed across Southeast Asia. But, like other rhino species across the world, poaching and human encroachment on its habitat has led to a dramatic population decline. The rhino horns are used in traditional Asian medicine fetching ever higher prices on the black market despite a lack of scientific evidence showing the horn has any medicinal value.

**Statement:**

Javan rhinos have become extinct.

Choose the appropriate one from the following options

- A - The statement is definitely true.
- B - The statement is probably true.
- C - The statement cannot be determined.
- D - The statement is definitely false.

**इस प्रश्न में, एक गद्यांश के बाद एक कथन दिया गया है। गद्यांश को ध्यान से पढ़ें और दिए गए गद्यांश के आधार पर कथन का आकलन करें।**

इंडोनेशिया की सुनामी के कारण यह आशंका जताई जा रही है कि एक और घातक लहर दुनिया में अब तक मौजूद कुछ दर्जन जावाई गैंडों का सफाया कर सकती है। माना जा रहा है कि उजुंग कुलोन राष्ट्रीय उद्यान, जो कि उस ज्वालामुखी के निकट है, जहाँ से यह घातक लहर उत्पन्न हुई थी, वहाँ गंभीर रूप से लुप्तप्राय प्रजातियों में से 70 से भी कम प्रजातियाँ हैं। इस आपदा में किसी भी पशु की मृत्यु नहीं हुई है—हालांकि इसमें 400 से भी अधिक लोग मारे गए हैं - परंतु अधिकारी चेतावनी दे रहे हैं कि त्रस्त क्षेत्र में एक और घातक लहर आ सकती है। इससे राष्ट्रीय उद्यान के संरक्षणवादियों पर दबाव बन रहा है कि वे गैंडों के लिए एक उपयुक्त द्वितीय निवास स्थान खोजने की दीर्घकालिक योजना पर तीव्रता से कार्य करें। इन प्रजातियों के लिए एक दूसरा निवास स्थान खोजने की योजना पर लगभग आठ वर्षों से कार्य चल रहा है, जिसमें संरक्षणवादी जावा और पड़ोसी सुमात्रा के सभी क्षेत्रों का सर्वेक्षण कर रहे हैं, परंतु अब तक कोई सफलता प्राप्त नहीं हुई है। एक शर्मिला प्राणी, जिसकी ढीली त्वचा की परतें ऐसी दिखती हैं कि उसने कवच पहना हो, कभी हज़ारों की संख्या में हुआ करता था और पूरे दक्षिण-पूर्व एशिया में घूमा करता था। लेकिन, विश्व भर में अन्य गैंडों की प्रजातियों की तरह, इसके प्राकृतवास पर अवैध शिकार और मानव अतिक्रमण के कारण नाटकीय रूप से इसकी संख्या में गिरावट आई है। गैंडे के सींगों का उपयोग पारंपरिक एशियाई चिकित्सा में किया जाता है, जिसके कारण सींगों में कोई औषधीय महत्व होने का वैज्ञानिक प्रमाण न होने के बावजूद, चोर बाजार में इसकी हमेशा बहुत अधिक कीमतें वसूली जाती हैं।

**कथन:**

जावाई गैंडे लुप्त हो गए हैं।

निम्न विकल्पों में से उपयुक्त विकल्प का चयन करें।

- A - कथन निश्चित रूप से सत्य है।
  - B - कथन संभवतः सत्य है।
  - C - कथन का निर्धारण नहीं किया जा सकता है।
  - D - कथन निश्चित रूप से असत्य है।
- (A) ☐ **D (Correct Answer)** (Chosen option)
- D**
- (B) ☐ B
- B**
- (C) ☐ C
- C**
- (D) ☐ A
- A**